

BẢNG TÍNH KHẨU PHẦN ĂN
Các chỉ tiêu dinh dưỡng cơ bản và giá thành

Đối tượng ăn: Nhà trẻ (12 đến 36 tháng tuổi) - 3 bữa Ở trường

Ngày: 17 tháng 1 năm 2026

Số suất ăn: 107

Bữa chính buổi trưa	Cơm bắc thơm; Tôm rim thịt lợn, cà chua hành mùi; Canh cải thảo nấu tôm.
Bữa phụ	Sữa bột pha nước ấm.
Bữa chính buổi chiều	Cháo thịt gà khoai lang hành lá, mùi tàu.

Số TT	Mã hàng	Thực phẩm	KL 1 suất (gam)	ĐV tính	Tổng số lượng	Đơn giá (VND)	Thành tiền (VND)	CHỈ TIÊU DINH DƯỠNG CƠ BẢN			
								Năng lượng (kcal)	Đạm (gam)	Béo (gam)	Bột Đường (gam)
1	2008	Khoai lang	8,41 gam	kg	0,9	26.000	23.400	889	6	1,5	212,9
2	4005	Cà chua	5,61 gam	kg	0,6	28.000	16.800	109	3,4	-	23,9
3	4038	Hành lá	0,93 gam	kg	0,1	25.000	2.500	18	1	-	3,4
4	4082	Rau mùi tàu	0,93 gam	kg	0,1	35.000	3.500	17	1,7	-	2,6
5	7611	Thịt lợn sườn vai	32,71 gam	kg	3,5	120.000	420.000	8.085	602	630	-
6	13003	Gừng tươi	0,93 gam	kg	0,1	35.000	3.500	22	0,4	-	5,2
7	13017	Nước mắm cá	1,4 gam	lít	0,15	68.000	10.200	52	7,6	-	5,4
8	13034	Hạt nêm	1,87 gam	kg	0,2	52.000	10.400	396	30	4	60
9	13039	Bột canh	1,87 gam	kg	0,2	19.000	3.800	-	-	-	-
10	500016	Gạo bắc thơm	89,72 gam	kg	9,6	20.000	192.000	33.024	758,4	96	7.286,4
11	500018	Dầu đậu nành Simply	6,54 gam	lít	0,7	57.000	39.900	6.300	-	700	-
12	500019	Mỡ lợn sống	2,8 gam	kg	0,3	70.000	21.000	1.890	-	210	-
13	500021	Thịt gà đồ bỏ đầu chân	30,84 gam	kg	3,3	140.000	462.000	7.194	663,3	504,9	-
14	500029	Tôm tươi	12,15 gam	kg	1,3	260.000	338.000	1.313	260	23,4	15,6
15	500040	Sữa bột Nuvi Grow School 2+	10,28 gam	kg	1,1	260.000	286.000	5.357	214,5	255,2	506
16	500042	Sữa bột Nuvi Grow School 1+	3,27 gam	kg	0,35	260.000	91.000	1.768	80,5	92,8	152,3
17	500049	Hành củ tãi	1,4 gam	kg	0,15	50.000	7.500	28	1,5	-	5,5
18	500061	Rau cải thảo	30,84 gam	kg	3,3	14.000	46.200	119	29,7	-	-
TỔNG CỘNG							1.977.700	66.581	2.660	2.518	8.279
Cơ cấu chất đạm		Nhu cầu dinh dưỡng cả ngày					930	34,9	36,2	116,3	
<i>Động vật</i>	<i>Thực vật</i>	Tỷ lệ cung cấp dinh dưỡng ở trường				65%	605	22,7	23,5	75,6	
68%	32%	Mức cung cấp bình quân thực tế ở trường/1 suất				622 kcal	24,9	23,5	77,4		
Cơ cấu chất béo		Tỷ lệ đáp ứng thực tế					102,9%	109,7%	100,1%	102,4%	
<i>Động vật</i>	<i>Thực vật</i>	NĂNG LƯỢNG TỪ CHẤT DINH DƯỠNG CƠ BẢN (kcal)					99 kcal	212 kcal	310 kcal		
68%	32%	NĂNG LƯỢNG THEO TỶ LỆ P:L:G					16,0%	34,1%	49,9%		
Chi phí thực phẩm		1.977.700 VND		Chi phí bình quân 1 suất ăn			18.483 VND		Chênh lệch		



Chi phí, dịch vụ khác	-	Chi phí định mức 1 suất ăn	18.500 VND	17 VND
-----------------------	---	----------------------------	------------	--------

KIỂM TRA VÀ DUYỆT

NGƯỜI LẬP

Năng lượng & tỷ lệ P:L:G đảm bảo



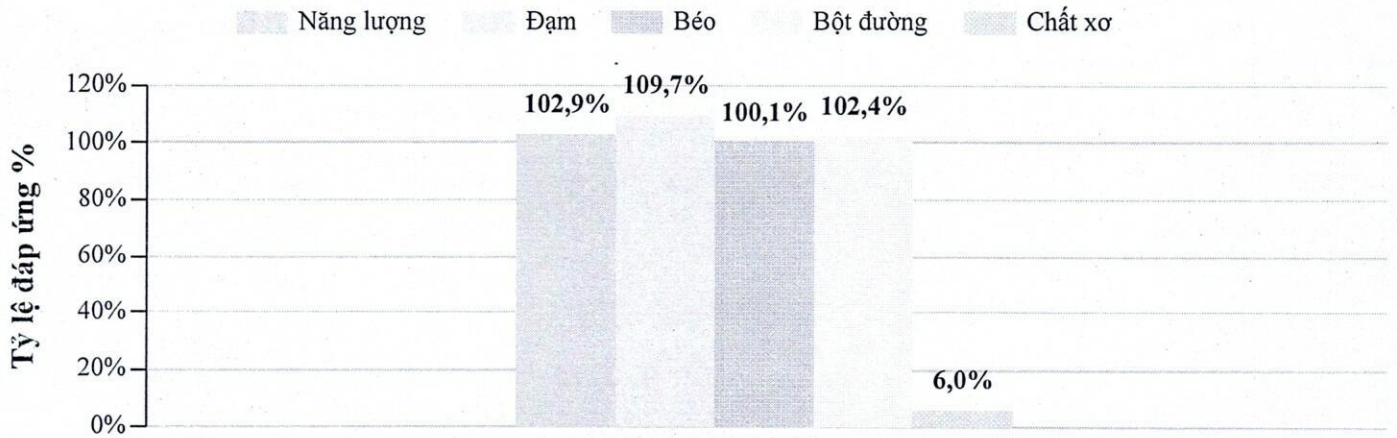
Phạm Thị Huyền

Đuyệt

Đỗ Thị Tuyết

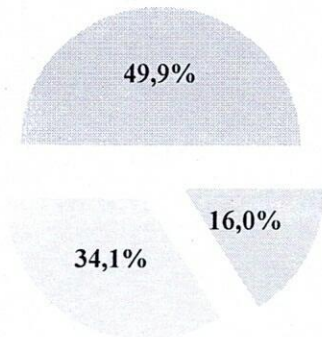
MỨC ĐÁP ỨNG DINH DƯỠNG Ở TRƯỜNG

Các chỉ số dinh dưỡng



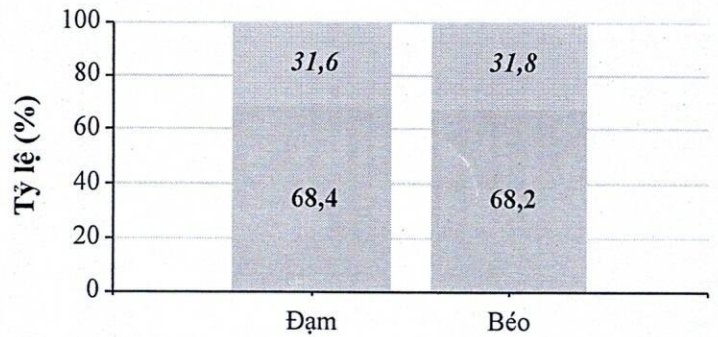
TỶ LỆ P:L:G

Đạm Béo Bột đường



GỐC THỰC PHẨM

Gốc thực vật Gốc động vật



BẢNG TÍNH KHẨU PHẦN ĂN
Các chỉ tiêu dinh dưỡng cơ bản và giá thành

Đối tượng ăn: Mẫu giáo (3 đến 6 tuổi) - 2 bữa Ở trường
Số suất ăn: 313

Ngày: 17 tháng 1 năm 2026

Bữa chính buổi trưa	Cơm bắc thơm; Tôm rim thịt lợn sấn vai cà chua hành mùi; Canh cải thảo nấu tôm.
Bữa phụ	Chè đỗ đen, bột sắn, đường kính; Sữa bột pha nước ấm.

Số TT	Mã hàng	Thực phẩm	KL 1 suất (gam)	ĐV tính	Tổng số lượng	Đơn giá (VND)	Thành tiền (VND)	CHỈ TIÊU DINH DƯỠNG CƠ BẢN			
								Năng lượng (kcal)	Đạm (gam)	Béo (gam)	Bột Đường (gam)
1	2021	Bột sắn dây	7,67 gam	kg	2,4	165.000	396.000	8.160	16,8	-	2.023,2
2	3004	Đỗ đen (hạt)	25,56 gam	kg	8	62.000	496.000	25.504	1.897,3	133,3	4.178,7
3	4005	Cà chua	5,75 gam	kg	1,8	28.000	50.400	328	10,3	-	71,8
4	4038	Hành lá	0,96 gam	kg	0,3	25.000	7.500	54	3,1	-	10,3
5	4082	Rau mùi tàu	0,96 gam	kg	0,3	35.000	10.500	51	5	-	7,7
6	7611	Thịt lợn sấn vai	35,3 gam	kg	11,05	120.000	1.326.000	25.526	1.900,6	1.989	-
7	12014	Đường kính	12,78 gam	kg	4	27.000	108.000	15.888	-	-	3.972
8	13003	Gừng tươi	0,96 gam	kg	0,3	35.000	10.500	67	1,1	-	15,7
9	13017	Nước mắm cá	1,76 gam	lít	0,55	68.000	37.400	191	27,8	0,1	19,8
10	13034	Hạt nêm	1,92 gam	kg	0,6	52.000	31.200	1.188	90	12	180
11	13039	Bột canh	1,92 gam	kg	0,6	19.000	11.400	-	-	-	-
12	500016	Gạo bắc thơm	80,83 gam	kg	25,3	20.000	506.000	87.032	1.998,7	253	19.202,7
13	500018	Dầu đậu nành Simply	5,11 gam	lít	1,6	57.000	91.200	14.400	-	1.600	-
14	500019	Mỡ lợn sống	5,75 gam	kg	1,8	70.000	126.000	11.340	-	1.260	-
15	500029	Tôm tươi	16,29 gam	kg	5,1	260.000	1.326.000	5.151	1.020	91,8	61,2
16	500040	Sữa bột Nuvi Grow School 2+	13,58 gam	kg	4,25	260.000	1.105.000	20.698	828,8	986	1.955
17	500049	Hành củ tái	0,96 gam	kg	0,3	50.000	15.000	56	3	-	10,9
18	500061	Rau cải thảo	31,63 gam	kg	9,9	14.000	138.600	356	89,1	-	-
TỔNG CỘNG							5.792.700	215.988	7.892	6.325	31.709
Cơ cấu chất đạm		Nhu cầu dinh dưỡng cả ngày						1.230	46,1	41,0	169,1
<i>Động vật</i>	<i>Thực vật</i>	Tỷ lệ cung cấp dinh dưỡng ở trường				50%		615	23,1	20,5	84,6
48%	52%	Mức cung cấp bình quân thực tế ở trường/1 suất						690 kcal	25,2	20,2	101,3
Cơ cấu chất béo		Tỷ lệ đáp ứng thực tế						112,2%	109,3%	98,6%	119,8%
<i>Động vật</i>	<i>Thực vật</i>	NĂNG LƯỢNG TỪ CHẤT DINH DƯỠNG CƠ BẢN (kcal)						101 kcal	182 kcal	405 kcal	
68%	32%	NĂNG LƯỢNG THEO TỶ LỆ P:L:G						14,7%	26,4%	58,9%	
Chi phí thực phẩm		5.792.700 VND		Chi phí bình quân 1 suất ăn			18.507 VND		Chênh lệch		



Chi phí, dịch vụ khác	-	Chi phí định mức 1 suất ăn	18.500 VND	-7 VND
-----------------------	---	----------------------------	------------	--------

KIỂM TRA VÀ DUYỆT

Năng lượng
Đạm tỷ lệ P; L; G đảm bảo



Phạm Thị Huyền

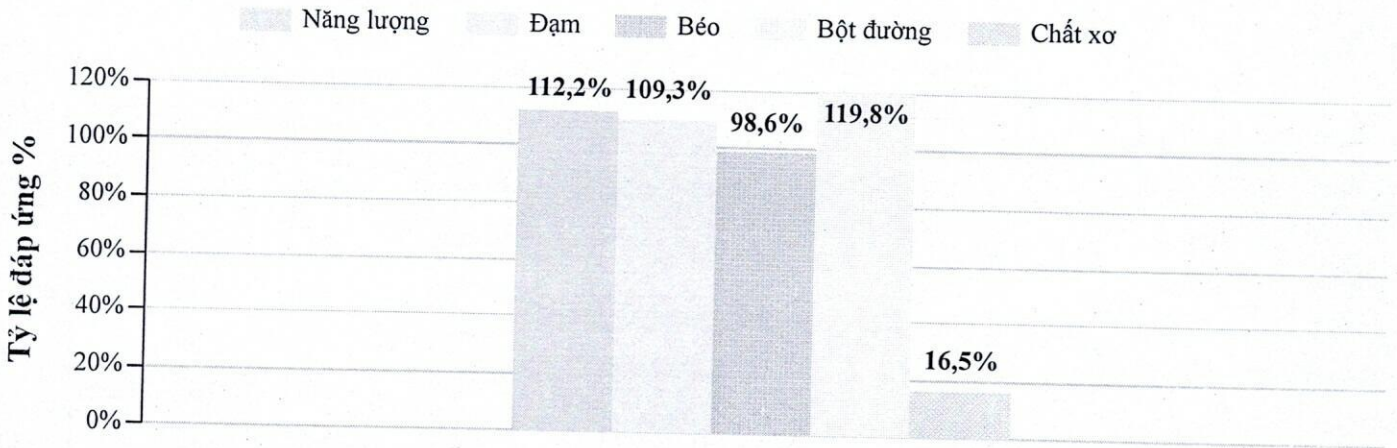
NGƯỜI LẬP

Tuyệt

Đỗ Thị Tuyệt

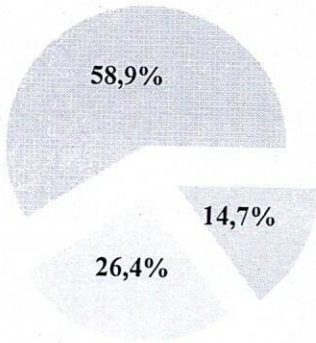
MỨC ĐÁP ỨNG DINH DƯỠNG Ở TRƯỜNG

Các chỉ số dinh dưỡng



TỶ LỆ P:L:G

Đạm Béo Bột đường



GỐC THỰC PHẨM

Gốc thực vật Gốc động vật

