

BẢNG TÍNH KHẨU PHẦN ĂN
Các chỉ tiêu dinh dưỡng cơ bản và giá thành

Đối tượng ăn: Nhà trẻ (12 đến 36 tháng tuổi) - 3 bữa Ở trường
Số suất ăn: 150

Ngày: 20 tháng 1 năm 2026

Bữa chính buổi trưa	Com bắc thơm; Trứng đúc thịt lợn nạc hành mùi; Canh rau cải nấu cua ghẹ.
Bữa phụ	Sữa bột pha nước ấm.
Bữa chính buổi chiều	Com bắc thơm; Thịt bò rim hành tây, hành , mùi; Canh bí xanh nấu thịt lợn nạc vai.

Số TT	Mã hàng	Thực phẩm	KL 1 suất (gam)	ĐV tính	Tổng số lượng	Đơn giá (VND)	Thành tiền (VND)	CHỈ TIÊU DINH DƯỠNG CƠ BẢN			
								Năng lượng (kcal)	Đạm (gam)	Béo (gam)	Bột Đường (gam)
1	4002	Bí đao (bí xanh)	26,67 gam	kg	4	24.000	96.000	350	17,5	-	70,1
2	4038	Hành lá	1,33 gam	kg	0,2	25.000	5.000	36	2,1	-	6,9
3	4039	Hành tây	5,33 gam	kg	0,8	13.000	10.400	268	12	-	55,1
4	4082	Rau mùi tàu	1,33 gam	kg	0,2	35.000	7.000	34	3,4	-	5,1
5	7084	Thịt lợn, nạc vai	26,67 gam	kg	4	130.000	520.000	6.040	848	296	-
6	9004	Trứng vịt	39,33 gam	kg	5,9	62.000	365.800	8.909	675	623	150,6
7	13003	Gừng tươi	0,67 gam	kg	0,1	35.000	3.500	22	0,4	-	5,2
8	13017	Nước mắm cá	1,67 gam	lít	0,25	68.000	17.000	87	12,7	-	9
9	13034	Hạt nêm	2 gam	kg	0,3	52.000	15.600	594	45	6	90
10	13039	Bột canh	2 gam	kg	0,3	19.000	5.700	-	-	-	-
11	500016	Gạo bắc thơm	89,33 gam	kg	13,4	20.000	268.000	46.096	1.058,6	134	10.170,6
12	500018	Dầu đậu nành Simply	7 gam	lít	1,05	57.000	59.850	9.450	-	1.050	-
13	500019	Mỡ lợn sống	7 gam	kg	1,05	70.000	73.500	6.615	-	735	-
14	500040	Sữa bột Nuvi Grow School 2+	10,33 gam	kg	1,55	260.000	403.000	7.549	302,3	359,6	713
15	500042	Sữa bột Nuvi Grow School 1+	3,33 gam	kg	0,5	260.000	130.000	2.525	115	132,5	217,5
16	500045	Thịt bò tươi loại Nạc mỡ	19,33 gam	kg	2,9	235.000	681.500	3.354	596,8	108	-
17	500049	Hành củ tái	1,33 gam	kg	0,2	50.000	10.000	37	2	-	7,3
18	500054	Rau cải ngọt	29,33 gam	kg	4,4	14.000	61.600	286	61,6	4,4	-
19	500055	Con ghẹ biển làm sạch	5,33 gam	kg	0,8	52.000	41.600	138	30,5	1,8	-
TỔNG CỘNG							2.775.050	92.390	3.783	3.450	11.500
Cơ cấu chất đạm		Nhu cầu dinh dưỡng cả ngày					930	34,9	36,2	116,3	
<i>Động vật</i>	<i>Thực vật</i>	Tỷ lệ cung cấp dinh dưỡng ở trường		65%		605	22,7	23,5	75,6		
68%	32%	Mức cung cấp bình quân thực tế ở trường/1 suất				616 kcal	25,2	23	76,7		
Cơ cấu chất béo		Tỷ lệ đáp ứng thực tế					101,9%	111,2%	97,8%	101,5%	
<i>Động vật</i>	<i>Thực vật</i>	NĂNG LƯỢNG TỪ CHẤT DINH DƯỠNG CƠ BẢN (kcal)					101 kcal	207 kcal	307 kcal		
65%	35%	NĂNG LƯỢNG THEO TỶ LỆ P:L:G					16,4%	33,7%	49,9%		

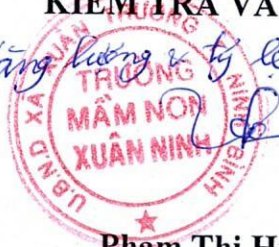


Chi phí thực phẩm	2.775.050 VND	Chi phí bình quân 1 suất ăn	18.500 VND	Chênh lệch
Chi phí, dịch vụ khác	-	Chi phí định mức 1 suất ăn	18.500 VND	-

KIỂM TRA VÀ DUYỆT

NGƯỜI LẬP

Năng lượng & tỷ lệ P:L:G P: L: G *otam báo*



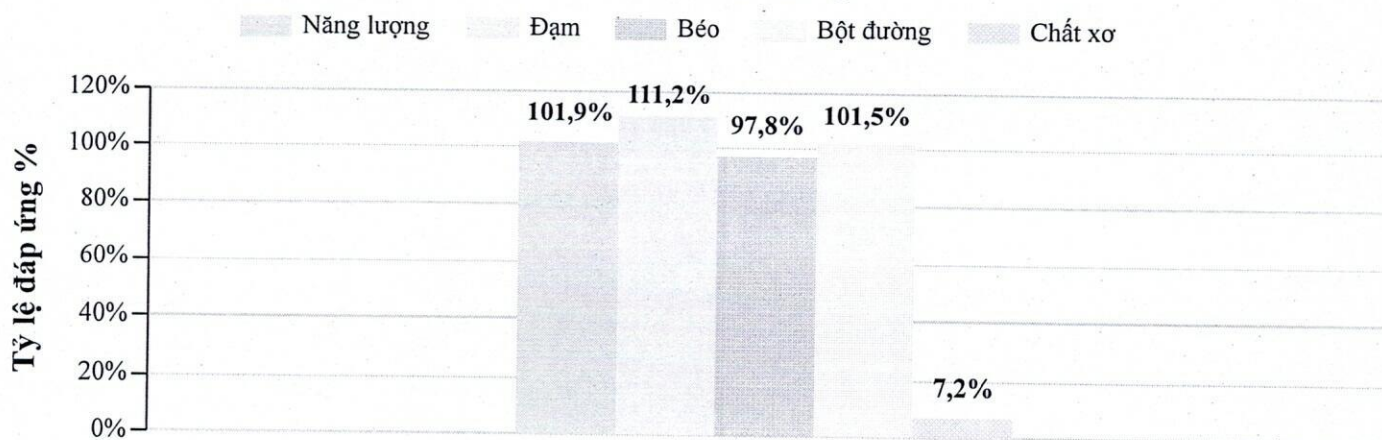
Phạm Thị Huyền

Duyệt

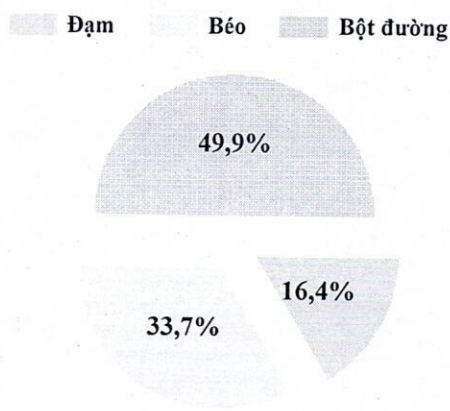
Đỗ Thị Tuyết

MỨC ĐÁP ỨNG DINH DƯỠNG Ở TRƯỜNG

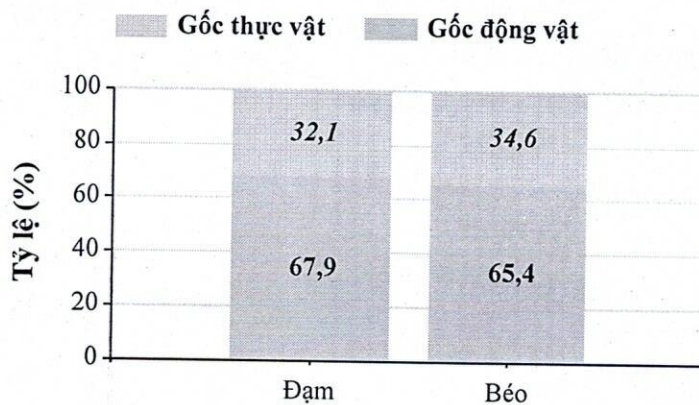
Các chỉ số dinh dưỡng



TỶ LỆ P:L:G



GỐC THỰC PHẨM



BẢNG TÍNH KHẤU PHẦN ĂN
Các chỉ tiêu dinh dưỡng cơ bản và giá thành

Đối tượng ăn: Mẫu giáo (3 đến 6 tuổi) - 2 bữa Ở trường

Ngày: 20 tháng 1 năm 2026

Số suất ăn: 446

Bữa chính buổi trưa	Com bắc thơm; Trứng đúc thịt lợn hành mùi; Canh rau cải nấu cua ghẹ Món xào: Đậu cove xào thịt lợn
Bữa phụ	Miến thịt nạc cà chua, hành, mùi; Sữa bột pha nước ấm.

Số TT	Mã hàng	Thực phẩm	KL 1 suất (gam)	ĐV tính	Tổng số lượng	Đơn giá (VND)	Thành tiền (VND)	CHỈ TIÊU DINH DƯỠNG CƠ BẢN			
								Năng lượng (kcal)	Đạm (gam)	Béo (gam)	Bột Đường (gam)
1	4005	Cà chua	9,64 gam	kg	4,3	28.000	120.400	784	24,5	-	171,6
2	4029	Đậu cô ve	29,15 gam	kg	13	22.000	286.000	8.564	585	-	1.556,1
3	4038	Hành lá	0,9 gam	kg	0,4	25.000	10.000	72	4,2	-	13,8
4	4082	Rau mùi tàu	0,9 gam	kg	0,4	35.000	14.000	68	6,7	-	10,2
5	7084	Thịt lợn, nạc vai	23,32 gam	kg	10,4	130.000	1.352.000	15.704	2.204,8	769,6	-
6	9004	Trứng vịt	52,69 gam	kg	23,5	62.000	1.457.000	35.487	2.688,4	2.481,6	599,7
7	13003	Gừng tươi	0,67 gam	kg	0,3	35.000	10.500	67	1,1	-	15,7
8	13017	Nước mắm cá	1,57 gam	lít	0,7	68.000	47.600	243	35,4	0,1	25,2
9	13034	Hạt nêm	1,79 gam	kg	0,8	52.000	41.600	1.584	120	16	240
10	13039	Bột canh	2,02 gam	kg	0,9	19.000	17.100	-	-	-	-
11	500016	Gạo bắc thơm	87,44 gam	kg	39	20.000	780.000	134.160	3.081	390	29.601
12	500018	Dầu đậu nành Simply	5,83 gam	lít	2,6	57.000	148.200	23.400	-	2.600	-
13	500019	Mỡ lợn sống	2,02 gam	kg	0,9	70.000	63.000	5.670	-	630	-
14	500027	Miến phở	19,96 gam	kg	8,9	30.000	267.000	31.150	534	53,4	7.137,8
15	500040	Sữa bột Nuvi Grow School 2+	13,23 gam	kg	5,9	260.000	1.534.000	28.733	1.150,5	1.368,8	2.714
16	500049	Hành củ tái	0,9 gam	kg	0,4	50.000	20.000	74	4	-	14,6
17	500054	Rau cải ngọt	31,39 gam	kg	14	14.000	196.000	910	196	14	-
18	500055	Con ghẹ biển làm sạch	5,83 gam	kg	2,6	52.000	135.200	448	99	5,8	-
19	500056	Thịt nạc bò đầu chân	31,17 gam	kg	13,9	126.000	1.751.400	18.515	1.094,6	1.570	-
TỔNG CỘNG							8.251.000	305.633	11.829	9.899	42.100
Cơ cấu chất đạm		Nhu cầu dinh dưỡng cả ngày						1.230	46,1	41,0	169,1
<i>Động vật</i>	<i>Thực vật</i>	Tỷ lệ cung cấp dinh dưỡng ở trường			50%		615	23,1	20,5	84,6	
61%	39%	Mức cung cấp bình quân thực tế ở trường/1 suất					685 kcal	26,5	22,2	94,4	
Cơ cấu chất béo		Tỷ lệ đáp ứng thực tế						111,4%	115,0%	108,3%	111,6%
<i>Động vật</i>	<i>Thực vật</i>	NĂNG LƯỢNG TỪ CHẤT DINH DƯỠNG CƠ BẢN (kcal)						106 kcal	200 kcal	378 kcal	
69%	31%	NĂNG LƯỢNG THEO TỶ LỆ P:L:G						15,5%	29,2%	55,2%	
Chi phí thực phẩm		8.251.000 VND		Chi phí bình quân 1 suất ăn			18.500 VND		Chênh lệch		



Chi phí, dịch vụ khác	-	Chi phí định mức 1 suất ăn	18.500 VND	-
-----------------------	---	----------------------------	------------	---

KIỂM TRA VÀ DUYỆT

Năng lượng & G Lẻ P: L: G đảm bảo



Phạm Thị Huyền

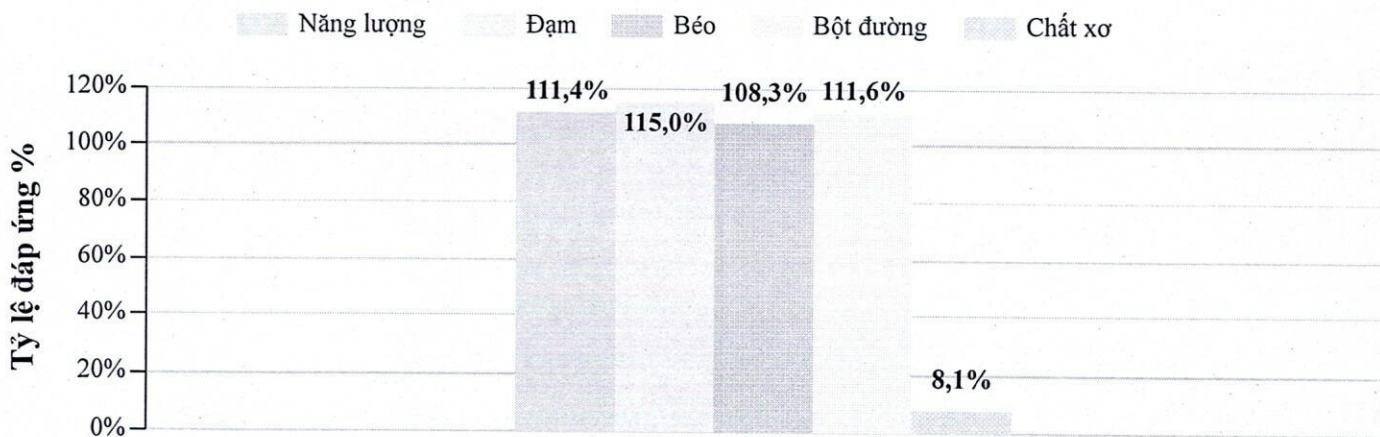
NGƯỜI LẬP

Tuyết

Đỗ Thị Tuyết

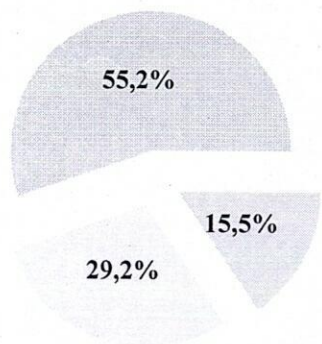
MỨC ĐÁP ỨNG DINH DƯỠNG Ở TRƯỜNG

Các chỉ số dinh dưỡng



TỶ LỆ P:L:G

Đạm Béo Bột đường



GỐC THỰC PHẨM

Gốc thực vật Gốc động vật

