

BẢNG TÍNH KHẨU PHẦN ĂN
Các chỉ tiêu dinh dưỡng cơ bản và giá thành

Đối tượng ăn: Nhà trẻ (12 đến 36 tháng tuổi) - 3 bữa Ở trường
Số suất ăn: 91

Ngày: 24 tháng 1 năm 2026

Bữa chính buổi trưa	Cơm bắc thơm; Thịt bò rim hành tây hành, mùi ; Muối lạc, vừng; Canh bí ngô nấu thịt lợn.
Bữa phụ	Sữa bột pha nước ấm.
Bữa chính buổi chiều	Cháo nấu thịt vịt, củ dền hành, mùi

Số TT	Mã hàng	Thực phẩm	KL 1 suất (gam)	ĐV tính	Tổng số lượng	Đơn giá (VND)	Thành tiền (VND)	CHỈ TIÊU DINH DƯỠNG CƠ BẢN			
								Năng lượng (kcal)	Đạm (gam)	Béo (gam)	Bột Đường (gam)
1	3017	Lạc hạt	6,59 gam	kg	0,6	70.000	42.000	3.366	161,7	261,7	91,1
2	3020	Vừng (đen, trắng)	5,49 gam	kg	0,5	88.000	44.000	2.700	95,5	220,4	83,6
3	4003	Bí ngô	37,36 gam	kg	3,4	18.000	61.200	760	8,8	-	181,3
4	4038	Hành lá	1,1 gam	kg	0,1	25.000	2.500	18	1	-	3,4
5	4039	Hành tây	7,69 gam	kg	0,7	13.000	9.100	235	10,5	-	48,2
6	4082	Rau mùi tàu	1,1 gam	kg	0,1	35.000	3.500	17	1,7	-	2,6
7	4127	Củ dền	6,59 gam	kg	0,6	30.000	18.000	280	9,6	1,2	57,6
8	7611	Thịt lợn sườn vai	3,3 gam	kg	0,3	120.000	36.000	693	51,6	54	-
9	13003	Gừng tươi	1,1 gam	kg	0,1	35.000	3.500	22	0,4	-	5,2
10	13017	Nước mắm cá	2,2 gam	lít	0,2	68.000	13.600	69	10,1	-	7,2
11	13034	Hạt nêm	2,2 gam	kg	0,2	52.000	10.400	396	30	4	60
12	13039	Bột canh	2,2 gam	kg	0,2	19.000	3.800	-	-	-	-
13	500016	Gạo bắc thơm	82,42 gam	kg	7,5	20.000	150.000	25.800	592,5	75	5.692,5
14	500018	Dầu đậu nành Simply	2,2 gam	lít	0,2	57.000	11.400	1.800	-	200	-
15	500019	Mỡ lợn sống	8,79 gam	kg	0,8	70.000	56.000	5.040	-	560	-
16	500040	Sữa bột Nuvi Grow School 2+	9,89 gam	kg	0,9	260.000	234.000	4.383	175,5	208,8	414
17	500042	Sữa bột Nuvi Grow School 1+	3,85 gam	kg	0,35	260.000	91.000	1.768	80,5	92,8	152,3
18	500045	Thịt bò tươi loại Nạc mỏng	20,33 gam	kg	1,85	235.000	434.750	2.139	380,7	68,9	-
19	500049	Hành củ tái	2,2 gam	kg	0,2	50.000	10.000	37	2	-	7,3
20	500053	Thịt vịt bỏ đầu chân	49,45 gam	kg	4,5	100.000	450.000	5.407	360,5	441,5	-
TỔNG CỘNG							1.684.750	54.930	1.972	2.188	6.806
Cơ cấu chất đạm		Nhu cầu dinh dưỡng cả ngày						930	34,9	36,2	116,3
<i>Động vật</i>	<i>Thực vật</i>	Tỷ lệ cung cấp dinh dưỡng ở trường			65%		605	22,7	23,5	75,6	
53%	47%	Mức cung cấp bình quân thực tế ở trường/1 suất					604 kcal	21,7	24	74,8	
Cơ cấu chất béo		Tỷ lệ đáp ứng thực tế						99,9%	95,6%	102,3%	99,0%



Động vật	Thực vật	NĂNG LƯỢNG TỪ CHẤT DINH DƯỠNG CƠ BẢN (kcal)		
65%	35%	87 kcal	216 kcal	299 kcal
		NĂNG LƯỢNG THEO TỶ LỆ P:L:G		
		14,4%	35,9%	49,7%
Chi phí thực phẩm	1.684.750 VND	Chi phí bình quân 1 suất ăn	18.514 VND	Chênh lệch
Chi phí, dịch vụ khác	-	Chi phí định mức 1 suất ăn	18.500 VND	-14 VND

KIỂM TRA VÀ DUYỆT

Năng lượng & tỷ lệ P:L:G tuân theo



Phạm Thị Huyền

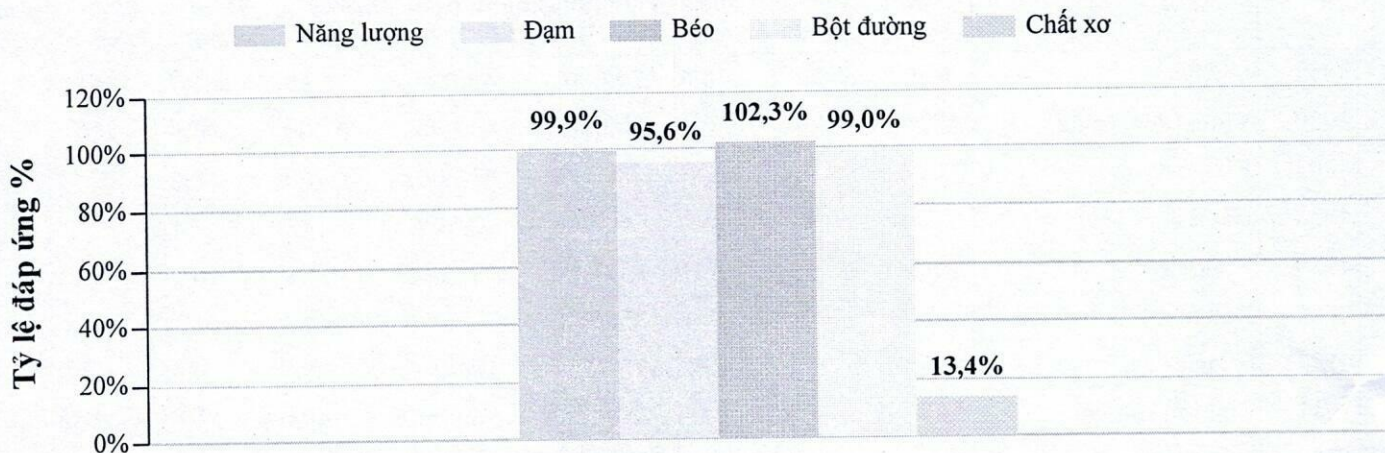
NGƯỜI LẬP

Đỗ Thị Tuyết

Đỗ Thị Tuyết

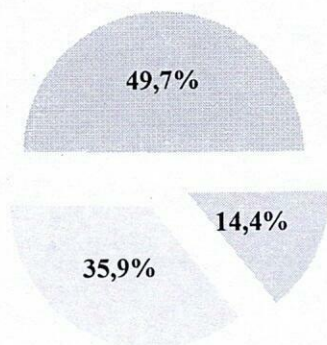
MỨC ĐÁP ỨNG DINH DƯỠNG Ở TRƯỜNG

Các chỉ số dinh dưỡng



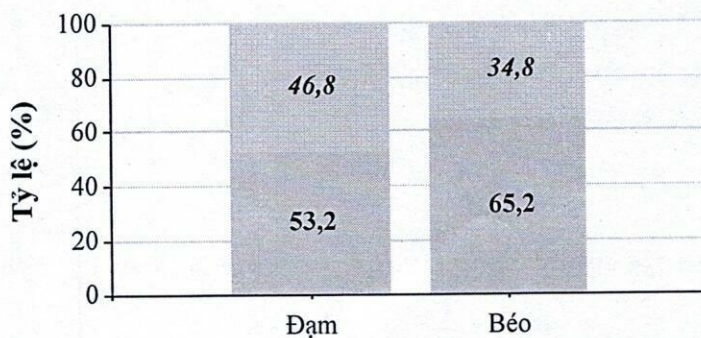
TỶ LỆ P:L:G

Đạm Béo Bột đường



GÓC THỰC PHẨM

Gốc thực vật Gốc động vật



BẢNG TÍNH KHẨU PHẦN ĂN
Các chỉ tiêu dinh dưỡng cơ bản và giá thành

Đối tượng ăn: Mẫu giáo (3 đến 6 tuổi) - 2 bữa Ở trường
Số suất ăn: 265

Ngày: 24 tháng 1 năm 2026

Bữa chính buổi trưa	Com bắc thơm; Thịt bò rim hành tây hành, mùi; muối lạc, vừng; Canh bí ngô nấu thịt lợn.
Bữa phụ	Bún khô thịt lợn riêu rau cải hành, mùi; Sữa bột pha nước ấm.

Số TT	Mã hàng	Thực phẩm	KL 1 suất (gam)	ĐV tính	Tổng số lượng	Đơn giá (VND)	Thành tiền (VND)	CHỈ TIÊU DINH DƯỠNG CƠ BẢN			
								Năng lượng (kcal)	Đạm (gam)	Béo (gam)	Bột Đường (gam)
1	3017	Lạc hạt	5,28 gam	kg	1,4	70.000	98.000	7.855	377,3	610,5	212,7
2	3020	Vừng (đen, trắng)	2,64 gam	kg	0,7	88.000	61.600	3.780	133,7	308,6	117
3	4003	Bí ngô	43,02 gam	kg	11,4	18.000	205.200	2.549	29,4	-	607,8
4	4038	Hành lá	1,13 gam	kg	0,3	25.000	7.500	54	3,1	-	10,3
5	4039	Hành tây	6,42 gam	kg	1,7	13.000	22.100	570	25,4	-	117,1
6	4082	Rau mùi tàu	1,13 gam	kg	0,3	35.000	10.500	51	5	-	7,7
7	7611	Thịt lợn sườn vai	24,53 gam	kg	6,5	120.000	780.000	15.015	1.118	1.170	-
8	13003	Gừng tươi	0,94 gam	kg	0,25	35.000	8.750	56	0,9	-	13,1
9	13017	Nước mắm cá	1,89 gam	lít	0,5	68.000	34.000	174	25,3	0,1	18
10	13034	Hạt nêm	2,08 gam	kg	0,55	52.000	28.600	1.089	82,5	11	165
11	13039	Bột canh	1,89 gam	kg	0,5	19.000	9.500	-	-	-	-
12	500016	Gạo bắc thơm	83,02 gam	kg	22	20.000	440.000	75.680	1.738	220	16.698
13	500018	Dầu đậu nành Simply	1,89 gam	lít	0,5	57.000	28.500	4.500	-	500	-
14	500019	Mỡ lợn sống	6,79 gam	kg	1,8	70.000	126.000	11.340	-	1.260	-
15	500040	Sữa bột Nuvi Grow School 2+	13,21 gam	kg	3,5	260.000	910.000	17.045	682,5	812	1.610
16	500045	Thịt bò tươi loại Nạc mỏng	23,4 gam	kg	6,2	235.000	1.457.000	7.170	1.276	230,9	-
17	500048	Bún khô HH	19,25 gam	kg	5,1	30.000	153.000	16.967	290,7	29,1	3.885,7
18	500049	Hành củ tái	1,13 gam	kg	0,3	50.000	15.000	56	3	-	10,9
19	500052	Rau cải ngọt	4,53 gam	kg	1,2	14.000	16.800	370	14,4	9,6	56,4
20	500062	Cây đồng sống	13,21 gam	kg	3,5	140.000	490.000	3.261	658,7	61,6	-
TỔNG CỘNG							4.902.050	167.580	6.464	5.223	23.530
Cơ cấu chất đạm		Nhu cầu dinh dưỡng cả ngày						1.230	46,1	41,0	169,1
<i>Động vật</i>	<i>Thực vật</i>	Tỷ lệ cung cấp dinh dưỡng ở trường			50%		615	23,1	20,5	84,6	
58%	42%	Mức cung cấp bình quân thực tế ở trường/1 suất					632 kcal	24,4	19,7	88,8	
Cơ cấu chất béo		Tỷ lệ đáp ứng thực tế						102,8%	105,8%	96,1%	105,0%
<i>Động vật</i>	<i>Thực vật</i>	NĂNG LƯỢNG TỪ CHẤT DINH DƯỠNG CƠ BẢN (kcal)						98 kcal	177 kcal	355 kcal	
68%	32%	NĂNG LƯỢNG THEO TỶ LỆ P:L:G						15,5%	28,2%	56,4%	



Chi phí thực phẩm	4.902.050 VND	Chi phí bình quân 1 suất ăn	18.498 VND	Chênh lệch
Chi phí, dịch vụ khác	-	Chi phí định mức 1 suất ăn	18.500 VND	2 VND



NGƯỜI LẬP

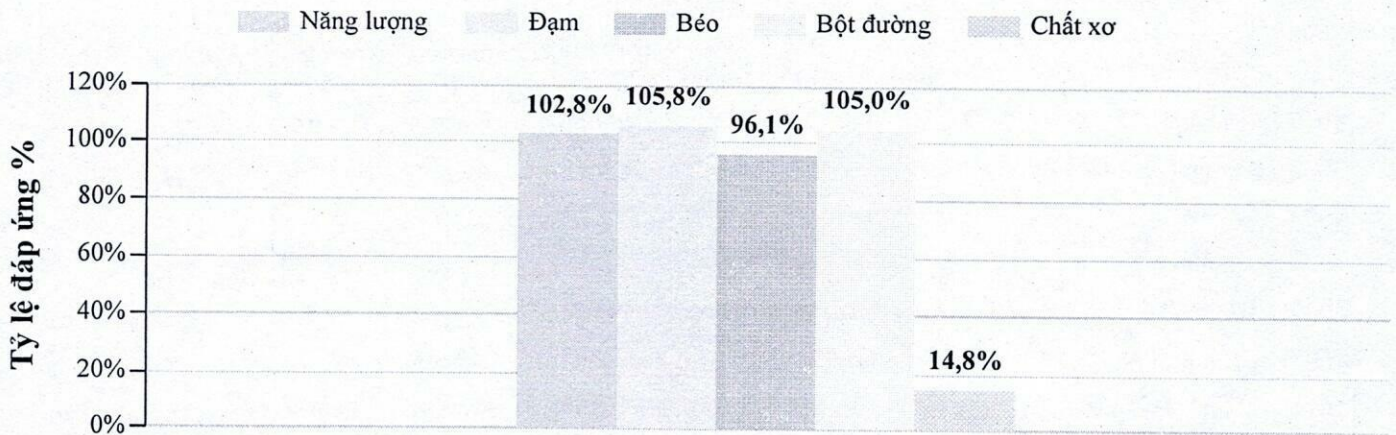
Đuyệt

Phạm Thị Huyền

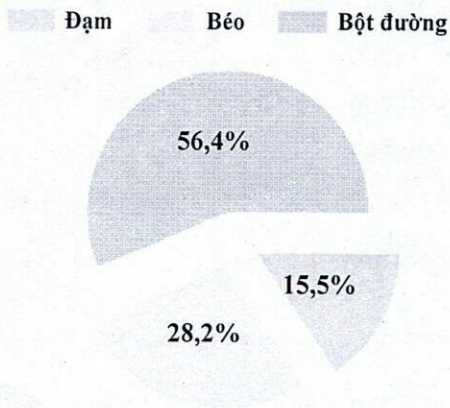
Đỗ Thị Tuyết

MỨC ĐÁP ỨNG DINH DƯỠNG Ở TRƯỜNG

Các chỉ số dinh dưỡng



TỶ LỆ P:L:G



GỐC THỰC PHẨM

