

BẢNG TÍNH KHẨU PHẦN ĂN
Các chỉ tiêu dinh dưỡng cơ bản và giá thành

Đối tượng ăn: Nhà trẻ (12 đến 36 tháng tuổi) - 3 bữa Ở trường
Số suất ăn: 143

Ngày: 15 tháng 1 năm 2026

| | |
|-----------------------------|--|
| Bữa chính buổi trưa | Com bắc thơm; Thịt bò rim hành tây hành mùi; Muối lạc, vừng; Canh rau cải nấu cua ghe. |
| Bữa phụ | Sữa bột pha nước ấm. |
| Bữa chính buổi chiều | Com bắc thơm; Trứng vịt rim thịt lợn sấn vai, hành mùi; Canh mồng toi nấu cây. |

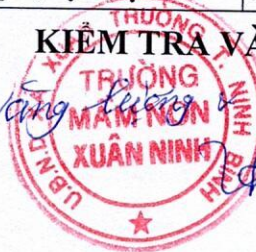
| Số TT | Mã hàng | Thực phẩm | KL 1 suất (gam) | ĐV tính | Tổng số lượng | Đơn giá (VND) | Thành tiền (VND) | CHỈ TIÊU DINH DƯỠNG CƠ BẢN | | | |
|------------------------|-----------------|---|-----------------|---------|---------------|---------------|------------------|----------------------------|--------------|--------------|-----------------|
| | | | | | | | | Năng lượng (kcal) | Đạm (gam) | Béo (gam) | Bột Đường (gam) |
| 1 | 3017 | Lạc hạt | 4,9 gam | kg | 0,7 | 70.000 | 49.000 | 3.927 | 188,7 | 305,3 | 106,3 |
| 2 | 3020 | Vừng (đen, trắng) | 3,5 gam | kg | 0,5 | 88.000 | 44.000 | 2.700 | 95,5 | 220,4 | 83,6 |
| 3 | 4038 | Hành lá | 1,4 gam | kg | 0,2 | 35.000 | 7.000 | 36 | 2,1 | - | 6,9 |
| 4 | 4039 | Hành tây | 6,29 gam | kg | 0,9 | 13.000 | 11.700 | 302 | 13,4 | - | 62 |
| 5 | 4080 | Rau mồng toi | 27,27 gam | kg | 3,9 | 19.000 | 74.100 | 440 | 64,7 | - | 45,3 |
| 6 | 4082 | Rau mùi tàu | 1,4 gam | kg | 0,2 | 35.000 | 7.000 | 34 | 3,4 | - | 5,1 |
| 7 | 7611 | Thịt lợn sấn vai | 18,18 gam | kg | 2,6 | 120.000 | 312.000 | 6.006 | 447,2 | 468 | - |
| 8 | 9004 | Trứng vịt | 41,26 gam | kg | 5,9 | 65.000 | 383.500 | 8.909 | 675 | 623 | 150,6 |
| 9 | 13003 | Gừng tươi | 0,7 gam | kg | 0,1 | 35.000 | 3.500 | 22 | 0,4 | - | 5,2 |
| 10 | 13017 | Nước mắm cá | 1,4 gam | lít | 0,2 | 68.000 | 13.600 | 69 | 10,1 | - | 7,2 |
| 11 | 13034 | Hạt nêm | 1,75 gam | kg | 0,25 | 52.000 | 13.000 | 495 | 37,5 | 5 | 75 |
| 12 | 13039 | Bột canh | 1,75 gam | kg | 0,25 | 19.000 | 4.750 | - | - | - | - |
| 13 | 500016 | Gạo bắc thơm | 92,31 gam | kg | 13,2 | 17.000 | 224.400 | 45.408 | 1.042,8 | 132 | 10.018,8 |
| 14 | 500018 | Dầu đậu nành Simply | 2,8 gam | lít | 0,4 | 57.000 | 22.800 | 3.600 | - | 400 | - |
| 15 | 500019 | Mỡ lợn sống | 6,29 gam | kg | 0,9 | 70.000 | 63.000 | 5.670 | - | 630 | - |
| 16 | 500040 | Sữa bột Nuvi Grow School 2+ | 10,14 gam | kg | 1,45 | 260.000 | 377.000 | 7.062 | 282,8 | 336,4 | 667 |
| 17 | 500042 | Sữa bột Nuvi Grow School 1+ | 3,15 gam | kg | 0,45 | 260.000 | 117.000 | 2.273 | 103,5 | 119,3 | 195,8 |
| 18 | 500045 | Thịt bò tươi loại Nạc mông | 20,28 gam | kg | 2,9 | 235.000 | 681.500 | 3.354 | 596,8 | 108 | - |
| 19 | 500049 | Hành củ tãi | 1,4 gam | kg | 0,2 | 50.000 | 10.000 | 37 | 2 | - | 7,3 |
| 20 | 500054 | Rau cải ngọt | 33,57 gam | kg | 4,8 | 15.000 | 72.000 | 312 | 67,2 | 4,8 | - |
| 21 | 500055 | Con ghe biển làm sạch | 5,59 gam | kg | 0,8 | 52.000 | 41.600 | 138 | 30,5 | 1,8 | - |
| 22 | 500062 | Cây đồng sống | 5,59 gam | kg | 0,8 | 140.000 | 112.000 | 745 | 150,6 | 14,1 | - |
| TỔNG CỘNG | | | | | | | 2.644.450 | 91.539 | 3.814 | 3.368 | 11.436 |
| Cơ cấu chất đạm | | Nhu cầu dinh dưỡng cả ngày | | | | | | 930 | 34,9 | 36,2 | 116,3 |
| <i>Động vật</i> | <i>Thực vật</i> | Tỷ lệ cung cấp dinh dưỡng ở trường | | | | 65% / | 605 | 22,7 | 23,5 | 75,6 | |



| | | | | | | | |
|-----------------------|----------|--|-----------------------------|------------|------------|----------|----------|
| 60% | 40% | Mức cung cấp bình quân thực tế ở trường/1 suất | 640 kcal | 26,7 | 23,6 | 80 | |
| Cơ cấu chất béo | | Tỷ lệ đáp ứng thực tế | | 105,9% | 117,7% | 100,2% | 105,8% |
| Động vật | Thực vật | NĂNG LƯỢNG TỪ CHẤT DINH DƯỠNG CƠ BẢN (kcal) | | | 107 kcal | 212 kcal | 320 kcal |
| 68% | 32% | NĂNG LƯỢNG THEO TỶ LỆ P:L:G | | | 16,7% | 33,2% | 50,1% |
| Chi phí thực phẩm | | 2.644.450 VND | Chi phí bình quân 1 suất ăn | 18.493 VND | Chênh lệch | | |
| Chi phí, dịch vụ khác | | - | Chi phí định mức 1 suất ăn | 18.500 VND | 7 VND | | |

KIỂM TRA VÀ DUYỆT

Năng lượng tỷ lệ P:L:G đảm bảo



Phạm Thị Huyền

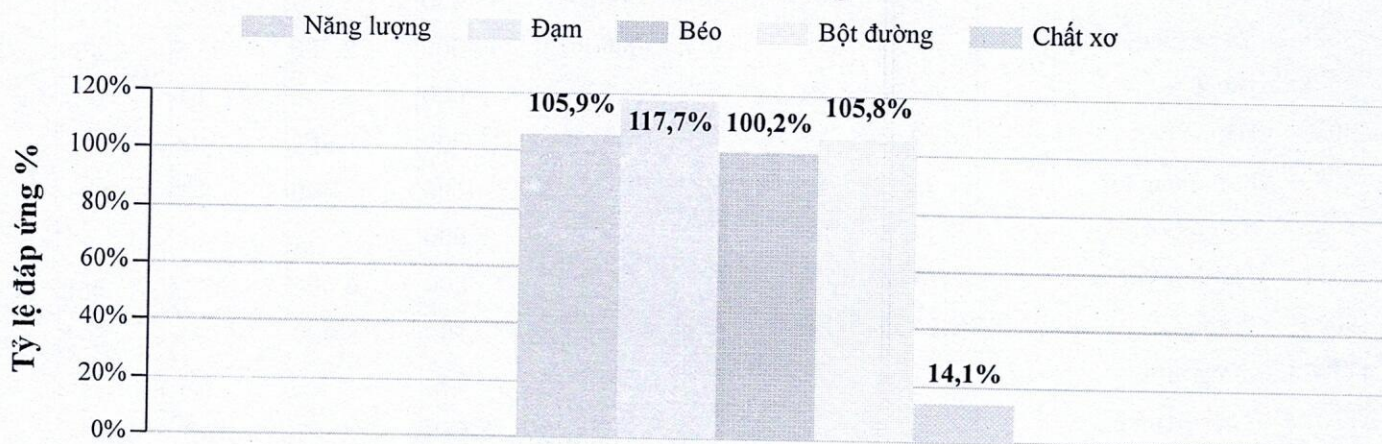
NGƯỜI LẬP

Tuyệt

Đỗ Thị Tuyết

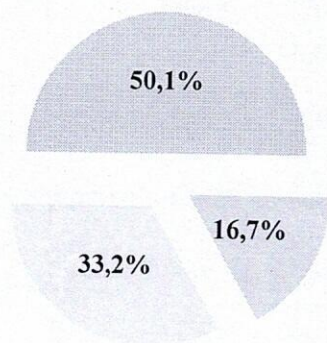
MỨC ĐÁP ỨNG DINH DƯỠNG Ở TRƯỜNG

Các chỉ số dinh dưỡng



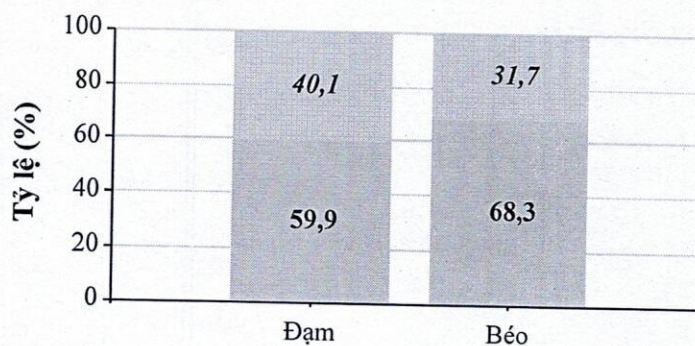
TỶ LỆ P:L:G

Đạm Béo Bột đường



GỐC THỰC PHẨM

Gốc thực vật Gốc động vật



UBND XÃ XUÂN TRƯỜNG
TRƯỜNG MẦM NON XUÂN NINH

BẢNG TÍNH KHẨU PHẦN ĂN
Các chỉ tiêu dinh dưỡng cơ bản và giá thành

Đối tượng ăn: Mẫu giáo (3 đến 6 tuổi) - 2 bữa Ở trường

Ngày: 15 tháng 1 năm 2026

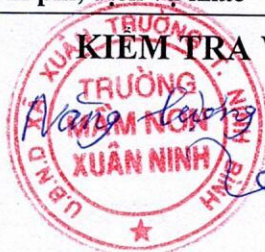
Số suất ăn: 445

| | |
|----------------------------|---|
| Bữa chính buổi trưa | Cơm bắc thơm; Thịt bò rim hành tây hành, mùi; Muối lạc vùng; Canh rau cải nấu cua ghe; Món xào: Củ cải xào trứng vịt. |
| Bữa phụ | Bún khô thịt lợn riêu cà chua hành mùi; Sữa bột pha nước ấm. |

| Số TT | Mã hàng | Thực phẩm | KL 1 suất (gam) | ĐV tính | Tổng số lượng | Đơn giá (VND) | Thành tiền (VND) | CHỈ TIÊU DINH DƯỠNG CƠ BẢN | | | |
|------------------------|-----------------|---|-----------------|---------|---------------|---------------|------------------|----------------------------|---------------|--------------|-----------------|
| | | | | | | | | Năng lượng (kcal) | Đạm (gam) | Béo (gam) | Bột Đường (gam) |
| 1 | 3017 | Lạc hạt | 5,62 gam | kg | 2,5 | 70.000 | 175.000 | 14.026 | 673,8 | 1.090,3 | 379,8 |
| 2 | 3020 | Vùng (đen, trắng) | 4,49 gam | kg | 2 | 88.000 | 176.000 | 10.800 | 381,9 | 881,6 | 334,4 |
| 3 | 4005 | Cà chua | 9,89 gam | kg | 4,4 | 28.000 | 123.200 | 803 | 25,1 | - | 175,6 |
| 4 | 4021 | Củ cải trắng | 33,71 gam | kg | 15 | 9.000 | 135.000 | 2.652 | 191,3 | - | 471,8 |
| 5 | 4038 | Hành lá | 0,9 gam | kg | 0,4 | 35.000 | 14.000 | 72 | 4,2 | - | 13,8 |
| 6 | 4039 | Hành tây | 5,62 gam | kg | 2,5 | 13.000 | 32.500 | 838 | 37,4 | - | 172,2 |
| 7 | 4082 | Rau mùi tàu | 0,9 gam | kg | 0,4 | 35.000 | 14.000 | 68 | 6,7 | - | 10,2 |
| 8 | 7611 | Thịt lợn sườn vai | 21,12 gam | kg | 9,4 | 120.000 | 1.128.000 | 21.714 | 1.616,8 | 1.692 | - |
| 9 | 9004 | Trứng vịt | 5,84 gam | kg | 2,6 | 65.000 | 169.000 | 3.926 | 297,4 | 274,6 | 66,4 |
| 10 | 13003 | Gừng tươi | 0,67 gam | kg | 0,3 | 35.000 | 10.500 | 67 | 1,1 | - | 15,7 |
| 11 | 13017 | Nước mắm cá | 1,8 gam | lít | 0,8 | 68.000 | 54.400 | 278 | 40,5 | 0,1 | 28,8 |
| 12 | 13034 | Hạt nêm | 1,91 gam | kg | 0,85 | 52.000 | 44.200 | 1.683 | 127,5 | 17 | 255 |
| 13 | 13039 | Bột canh | 1,8 gam | kg | 0,8 | 19.000 | 15.200 | - | - | - | - |
| 14 | 500016 | Gạo bắc thơm | 87,64 gam | kg | 39 | 17.000 | 663.000 | 134.160 | 3.081 | 390 | 29.601 |
| 15 | 500018 | Dầu đậu nành Simply | 1,12 gam | lít | 0,5 | 57.000 | 28.500 | 4.500 | - | 500 | - |
| 16 | 500019 | Mỡ lợn sống | 7,42 gam | kg | 3,3 | 70.000 | 231.000 | 20.790 | - | 2.310 | - |
| 17 | 500040 | Sữa bột Nuvi Grow School 2+ | 13,37 gam | kg | 5,95 | 260.000 | 1.547.000 | 28.977 | 1.160,3 | 1.380,4 | 2.737 |
| 18 | 500045 | Thịt bò tươi loại Nạc mỡ | 21,57 gam | kg | 9,6 | 235.000 | 2.256.000 | 11.101 | 1.975,7 | 357,5 | - |
| 19 | 500048 | Bún khô HH | 20 gam | kg | 8,9 | 30.000 | 267.000 | 29.609 | 507,3 | 50,7 | 6.780,9 |
| 20 | 500049 | Hành củ tái | 0,9 gam | kg | 0,4 | 50.000 | 20.000 | 74 | 4 | - | 14,6 |
| 21 | 500054 | Rau cải ngọt | 32,58 gam | kg | 14,5 | 15.000 | 217.500 | 943 | 203 | 14,5 | - |
| 22 | 500055 | Con ghe biển làm sạch | 6,07 gam | kg | 2,7 | 52.000 | 140.400 | 466 | 102,8 | 6 | - |
| 23 | 500062 | Cây đồng sống | 12,36 gam | kg | 5,5 | 140.000 | 770.000 | 5.125 | 1.035,1 | 96,8 | - |
| TỔNG CỘNG | | | | | | | 8.231.400 | 292.671 | 11.473 | 9.061 | 41.057 |
| Cơ cấu chất đạm | | Nhu cầu dinh dưỡng cả ngày | | | | | | 1.230 | 46,1 | 41,0 | 169,1 |
| <i>Động vật</i> | <i>Thực vật</i> | Tỷ lệ cung cấp dinh dưỡng ở trường | | | 50% | | 615 | 23,1 | 20,5 | 84,6 | |
| 54% | 46% | Mức cung cấp bình quân thực tế ở trường/1 suất | | | | | 658 kcal | 25,8 | 20,4 | 92,3 | |



| | | | | | | | |
|-----------------------|----------|---|-----------------------------|--------|------------|----------|------------|
| Cơ cấu chất béo | | Tỷ lệ đáp ứng thực tế | | 106,9% | 111,8% | 99,3% | 109,1% |
| Động vật | Thực vật | NĂNG LƯỢNG TỪ CHẤT DINH DƯỠNG CƠ BẢN (kcal) | | | 103 kcal | 183 kcal | 369 kcal |
| 68% | 32% | NĂNG LƯỢNG THEO TỶ LỆ P:L:G | | | 15,7% | 28,0% | 56,3% |
| Chi phí thực phẩm | | 8.231.400 VND | Chi phí bình quân 1 suất ăn | | 18.498 VND | | Chênh lệch |
| Chi phí, dịch vụ khác | | - | Chi phí định mức 1 suất ăn | | 18.500 VND | | 2 VND |



KIỂM TRA VÀ DUYỆT

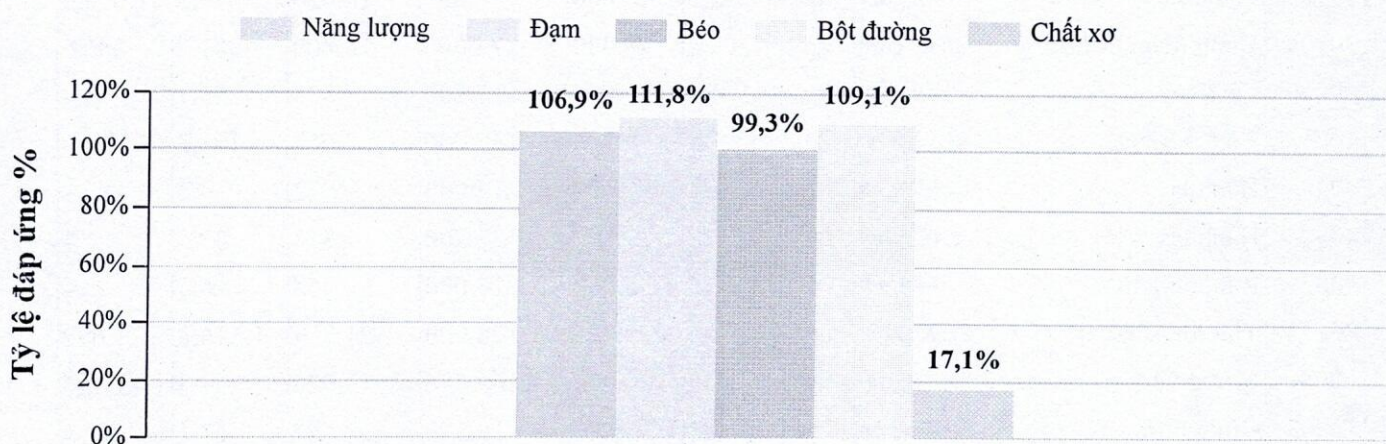
NGƯỜI LẬP

Phạm Thị Huyền

Đỗ Thị Tuyết

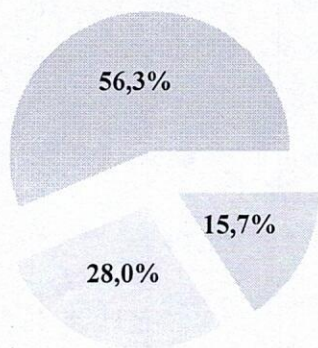
MỨC ĐÁP ỨNG DINH DƯỠNG Ở TRƯỜNG

Các chỉ số dinh dưỡng



TỶ LỆ P:L:G

Đạm Béo Bột đường



GỐC THỰC PHẨM

Gốc thực vật Gốc động vật

