

UBND XÃ XUÂN TRƯỜNG
TRƯỜNG MẦM NON XUÂN NINH

BẢNG TÍNH KHẨU PHẦN ĂN
Các chỉ tiêu dinh dưỡng cơ bản và giá thành

Đối tượng ăn: Nhà trẻ (12 đến 36 tháng tuổi) - 3 bữa Ở trường

Ngày: 5 tháng 1 năm 2026

Số suất ăn: 143

Bữa chính buổi trưa	Cơm bắc thơm; Cá trắm sốt cà chua, hành, mùi; Canh mồng toi nấu ngao. Tráng miệng : Thanh long
Bữa phụ	Sữa bột pha nước ấm.
Bữa chính buổi chiều	Bún khô riêu cáy thịt lợn rau cải, hành, mùi;

Số TT	Mã hàng	Thực phẩm	KL 1 suất (gam)	ĐV tính	Tổng số lượng	Đơn giá (VND)	Thành tiền (VND)	CHỈ TIÊU DINH DƯỠNG CƠ BẢN			
								Năng lượng (kcal)	Đạm (gam)	Béo (gam)	Bột Đường (gam)
1	1030	Bún khô	2,1 gam	kg	0,3	29.000	8.700	998	17,1	1,7	228,6
2	4005	Cà chua	5,59 gam	kg	0,8	28.000	22.400	146	4,6	-	31,9
3	4037	Hành củ	1,4 gam	kg	0,2	45.000	9.000	37	2	-	7,3
4	4038	Hành lá	1,4 gam	kg	0,2	35.000	7.000	36	2,1	-	6,9
5	4080	Rau mồng toi	31,47 gam	kg	4,5	19.000	85.500	508	74,7	-	52,3
6	4082	Rau mùi tàu	1,4 gam	kg	0,2	35.000	7.000	34	3,4	-	5,1
7	5044	Quả thanh long	78,32 gam	kg	11,2	27.500	308.000	4.480	145,6	-	974,4
8	7611	Thịt lợn sườn vai	20,28 gam	kg	2,9	120.000	348.000	6.699	498,8	522	-
9	8066	Ngao biển trắng	19,58 gam	kg	2,8	26.000	72.800	712	150,4	12,3	-
10	13003	Gừng tươi	0,7 gam	kg	0,1	35.000	3.500	22	0,4	-	5,2
11	13017	Nước mắm cá	1,75 gam	lít	0,25	68.000	17.000	87	12,7	-	9
12	13034	Hạt nêm	1,75 gam	kg	0,25	52.000	13.000	495	37,5	5	75
13	13039	Bột canh	2,1 gam	kg	0,3	19.000	5.700	-	-	-	-
14	500016	Gạo bắc thơm	59,44 gam	kg	8,5	17.000	144.500	29.240	671,5	85	6.451,5
15	500018	Dầu đậu nành Simply	6,29 gam	lít	0,9	57.000	51.300	8.100	-	900	-
16	500019	Mỡ lợn sống	10,14 gam	kg	1,45	55.000	79.750	9.135	-	1.015	-
17	500040	Sữa bột Nuvi Grow School 2+	9,79 gam	kg	1,4	260.000	364.000	6.818	273	324,8	644
18	500042	Sữa bột Nuvi Grow School 1+	3,85 gam	kg	0,55	260.000	143.000	2.778	126,5	145,8	239,3
19	500048	Bún khô HH	18,18 gam	kg	2,6	30.000	78.000	8.650	148,2	14,8	1.980,9
20	500050	Cá trắm cỏ nguyên con	59,44 gam	kg	8,5	80.000	680.000	5.050	939,3	143,7	-
21	500051	Cáy làm sạch	12,59 gam	kg	1,8	105.000	189.000	1.677	338,8	31,7	-
22	500052	Rau cải ngồng	4,9 gam	kg	0,7	15.000	10.500	216	8,4	5,6	32,9
TỔNG CỘNG							2.647.650	85.917	3.455	3.207	10.744
Cơ cấu chất đạm		Nhu cầu dinh dưỡng cả ngày						930	34,9	36,2	116,3
Động vật	Thực vật	Tỷ lệ cung cấp dinh dưỡng ở trường		65%			605	22,7	23,5	75,6	
67%	33%	Mức cung cấp bình quân thực tế ở trường/1 suất						601 kcal	24,2	22,4	75,1



Cơ cấu chất béo		Tỷ lệ đáp ứng thực tế			99,4%	106,6%	95,4%	99,4%
Động vật	Thực vật	NĂNG LƯỢNG TỪ CHẤT DINH DƯỠNG CƠ BẢN (kcal)			97 kcal	202 kcal	301 kcal	
68%	32%	NĂNG LƯỢNG THEO TỶ LỆ P:L:G			16,1%	33,7%	50,2%	
Chi phí thực phẩm	2.647.650 VND	Chi phí bình quân 1 suất ăn	18.515 VND		Chênh lệch			
Chi phí, dịch vụ khác	-	Chi phí định mức 1 suất ăn	18.500 VND		-15 VND			

KIỂM TRA VÀ DUYỆT
Năng lượng & tỷ lệ P:L:G đảm bảo

NGƯỜI LẬP

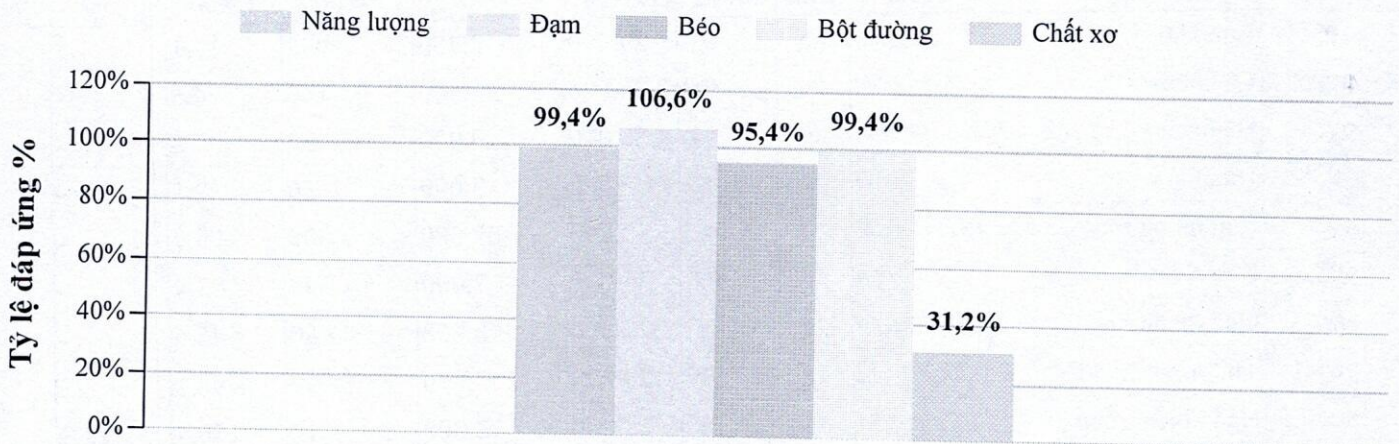
Tuyệt

Phạm Thị Huyền

Đỗ Thị Tuyết

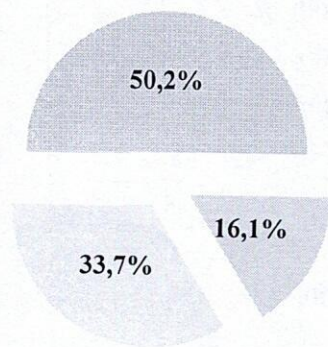
MỨC ĐÁP ỨNG DINH DƯỠNG Ở TRƯỜNG

Các chỉ số dinh dưỡng



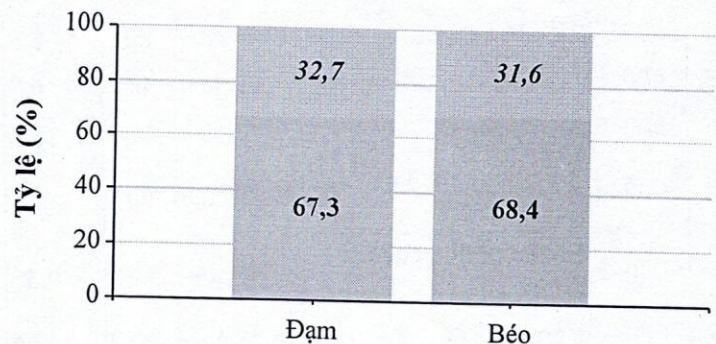
TỶ LỆ P:L:G

Đạm Béo Bột đường



GỐC THỰC PHẨM

Gốc thực vật Gốc động vật



BẢNG TÍNH KHẨU PHẦN ĂN
Các chỉ tiêu dinh dưỡng cơ bản và giá thành

Đối tượng ăn: Mẫu giáo (3 đến 6 tuổi) - 2 bữa Ở trường
Số suất ăn: 457

Ngày: 5 tháng 1 năm 2026

Bữa chính buổi trưa	Cơm bắc thơm; Cá trắm sốt cà chua, hành, mùi; Canh mồng toi nấu ngao;Tráng miệng: Thanh long
Bữa phụ	Cháo thịt vịt khoai tây, hành, mùi; Sữa bột pha nước ấm.

Số TT	Mã hàng	Thực phẩm	KL 1 suất (gam)	ĐV tính	Tổng số lượng	Đơn giá (VND)	Thành tiền (VND)	CHỈ TIÊU DINH DƯỠNG CƠ BẢN			
								Năng lượng (kcal)	Đạm (gam)	Béo (gam)	Bột Đường (gam)
1	2014	Khoai tây	9,41 gam	kg	4,3	16.000	68.800	3.442	74,8	-	785,6
2	4005	Cà chua	4,81 gam	kg	2,2	28.000	61.600	401	12,5	-	87,8
3	4037	Hành củ	0,88 gam	kg	0,4	45.000	18.000	74	4	-	14,6
4	4038	Hành lá	0,88 gam	kg	0,4	35.000	14.000	72	4,2	-	13,8
5	4080	Rau mồng toi	31,07 gam	kg	14,2	19.000	269.800	1.603	235,7	-	165
6	4082	Rau mùi tàu	0,88 gam	kg	0,4	35.000	14.000	68	6,7	-	10,2
7	5044	Quả thanh long	77,9 gam	kg	35,6	27.500	979.000	14.240	462,8	-	3.097,2
8	8066	Ngao biển trắng	18,6 gam	kg	8,5	26.000	221.000	2.162	456,5	37,4	-
9	13003	Gừng tươi	0,66 gam	kg	0,3	35.000	10.500	67	1,1	-	15,7
10	13017	Nước mắm cá	1,75 gam	lít	0,8	68.000	54.400	278	40,5	0,1	28,8
11	13034	Hạt nêm	1,86 gam	kg	0,85	52.000	44.200	1.683	127,5	17	255
12	13039	Bột canh	1,75 gam	kg	0,8	19.000	15.200	-	-	-	-
13	500016	Gạo bắc thơm	105,03 gam	kg	48	17.000	816.000	165.120	3.792	480	36.432
14	500018	Dầu đậu nành Simply	5,03 gam	lít	2,3	57.000	131.100	20.700	-	2.300	-
15	500019	Mỡ lợn sống	7,88 gam	kg	3,6	55.000	198.000	22.680	-	2.520	-
16	500040	Sữa bột Nuvi Grow School 2+	13,35 gam	kg	6,1	260.000	1.586.000	29.707	1.189,5	1.415,2	2.806
17	500050	Cá trắm cỏ nguyên con	59,96 gam	kg	27,4	80.000	2.192.000	16.278	3.027,7	463,1	-
18	500053	Thịt vịt bỏ đầu chân	38,51 gam	kg	17,6	100.000	1.760.000	21.146	1.409,8	1.726,6	-
TỔNG CỘNG							8.453.600	299.721	10.845	8.959	43.712
Cơ cấu chất đạm		Nhu cầu dinh dưỡng cả ngày					1.230	46,1	41,0	169,1	
<i>Động vật</i>	<i>Thực vật</i>	Tỷ lệ cung cấp dinh dưỡng ở trường			50%	615	23,1	20,5	84,6		
56%	44%	Mức cung cấp bình quân thực tế ở trường/1 suất			656 kcal	23,7	19,6	95,6			
Cơ cấu chất béo		Tỷ lệ đáp ứng thực tế					106,6%	102,9%	95,6%	113,1%	
<i>Động vật</i>	<i>Thực vật</i>	NĂNG LƯỢNG TỪ CHẤT DINH DƯỠNG CƠ BẢN (kcal)					95 kcal	176 kcal	383 kcal		
69%	31%	NĂNG LƯỢNG THEO TỶ LỆ P:L:G					14,5%	27,0%	58,5%		
Chi phí thực phẩm		8.453.600 VND	Chi phí bình quân 1 suất ăn			18.498 VND	Chênh lệch				



Chi phí, dịch vụ khác	-	Chi phí định mức 1 suất ăn	18.500 VND	2 VND
-----------------------	---	----------------------------	------------	-------

KIỂM TRA VÀ DUYỆT

Nguyễn Lương & tỷ lệ P:L:G thêm báo

NGƯỜI LẬP

Tuyệt

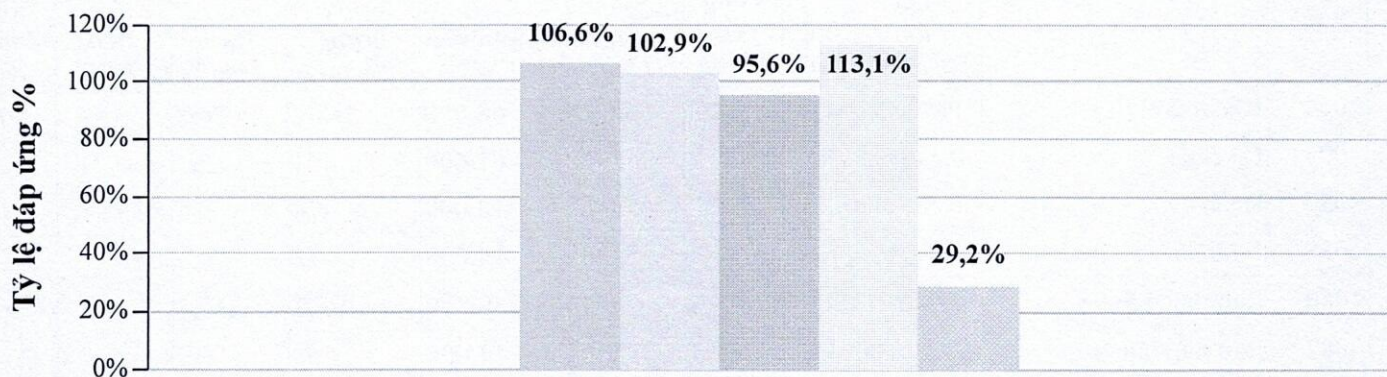
Phạm Thị Huyền

Đỗ Thị Tuyết

MỨC ĐÁP ỨNG DINH DƯỠNG Ở TRƯỜNG

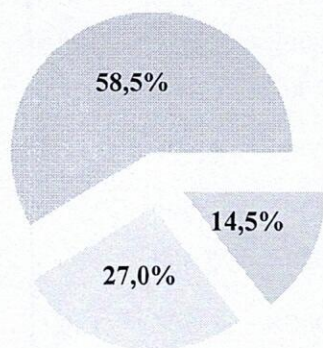
Các chỉ số dinh dưỡng

Năng lượng Đạm Béo Bột đường Chất xơ



TỶ LỆ P:L:G

Đạm Béo Bột đường



GỐC THỰC PHẨM

Gốc thực vật Gốc động vật

