

BẢNG TÍNH KHẨU PHẦN ĂN
Các chỉ tiêu dinh dưỡng cơ bản và giá thành

Đối tượng ăn: Nhà trẻ (12 đến 36 tháng tuổi) - 3 bữa Ở trường

Ngày: 7 tháng 1 năm 2026

Số suất ăn: 144

Bữa chính buổi trưa	Com bắc thơm; Thịt lợn sấn vai sốt đậu phụ cà chua hành mùi; Canh cải bắp nấu cáy. Tráng miệng Chuối tiêu.
Bữa phụ	Sữa bột pha nước ấm.
Bữa chính buổi chiều	Miến thịt nạc giá đỗ, hành, mùi;

Số TT	Mã hàng	Thực phẩm	KL 1 suất (gam)	ĐV tính	Tổng số lượng	Đơn giá (VND)	Thành tiền (VND)	CHỈ TIÊU DINH DƯỠNG CƠ BẢN			
								Năng lượng (kcal)	Đạm (gam)	Béo (gam)	Bột Đường (gam)
1	3025	Đậu phụ	7,64 gam	kg	1,1	24.000	26.400	1.045	119,9	59,4	7,7
2	4005	Cà chua	4,17 gam	kg	0,6	28.000	16.800	109	3,4	-	23,9
3	4036	Giá đỗ	4,86 gam	kg	0,7	15.000	10.500	287	36,6	-	35,2
4	4037	Hành củ	1,39 gam	kg	0,2	45.000	9.000	37	2	-	7,3
5	4038	Hành lá	1,39 gam	kg	0,2	35.000	7.000	36	2,1	-	6,9
6	4082	Rau mùi tàu	1,39 gam	kg	0,2	35.000	7.000	34	3,4	-	5,1
7	7611	Thịt lợn sấn vai	35,07 gam	kg	5,05	120.000	606.000	11.666	868,6	909	-
8	13003	Gừng tươi	0,69 gam	kg	0,1	35.000	3.500	22	0,4	-	5,2
9	13017	Nước mắm cá	1,74 gam	lít	0,25	68.000	17.000	87	12,7	-	9
10	13034	Hạt nêm	1,74 gam	kg	0,25	52.000	13.000	495	37,5	5	75
11	13039	Bột canh	1,74 gam	kg	0,25	19.000	4.750	-	-	-	-
12	500016	Gạo bắc thơm	59,03 gam	kg	8,5	17.000	144.500	29.240	671,5	85	6.451,5
13	500018	Dầu đậu nành Simply	5,56 gam	lít	0,8	57.000	45.600	7.200	-	800	-
14	500019	Mỡ lợn sống	2,78 gam	kg	0,4	55.000	22.000	2.520	-	280	-
15	500027	Miến phở	18,06 gam	kg	2,6	30.000	78.000	9.100	156	15,6	2.085,2
16	500040	Sữa bột Nuvi Grow School 2+	10,07 gam	kg	1,45	260.000	377.000	7.062	282,8	336,4	667
17	500042	Sữa bột Nuvi Grow School 1+	3,47 gam	kg	0,5	260.000	130.000	2.525	115	132,5	217,5
18	500047	Chuối tiêu.	102,78 gam	kg	14,8	16.500	244.200	7.457	101,2	33,7	1.687,2
19	500051	Cáy làm sạch	5,56 gam	kg	0,8	105.000	84.000	745	150,6	14,1	-
20	500056	Thịt nạc bò đầu chân	41,67 gam	kg	6	126.000	756.000	7.992	472,5	677,7	-
21	500057	Rau cải bắp	29,86 gam	kg	4,3	14.000	60.200	1.115	69,7	-	209
TỔNG CỘNG							2.662.450	88.774	3.106	3.348	11.493
Cơ cấu chất đạm		Nhu cầu dinh dưỡng cả ngày						930	34,9	36,2	116,3
<i>Động vật</i>	<i>Thực vật</i>	Tỷ lệ cung cấp dinh dưỡng ở trường			65%		605	22,7	23,5	75,6	
61%	39%	Mức cung cấp bình quân thực tế ở trường/1 suất						616 kcal	21,6	23,3	79,8



Cơ cấu chất béo		Tỷ lệ đáp ứng thực tế		102,0%	95,1%	98,9%	105,6%
Động vật	Thực vật	NĂNG LƯỢNG TỪ CHẤT DINH DƯỠNG CƠ BẢN (kcal)			86 kcal	209 kcal	319 kcal
70%	30%	NĂNG LƯỢNG THEO TỶ LỆ P:L:G			14,0%	34,0%	51,9%
Chi phí thực phẩm		2.662.450 VND	Chi phí bình quân 1 suất ăn		18.489 VND		Chênh lệch
Chi phí, dịch vụ khác		-	Chi phí định mức 1 suất ăn		18.500 VND		11 VND

KIỂM TRA VÀ DUYỆT

Năng lượng tỷ lệ P:L:G làm béo

Phạm Thị Huyền

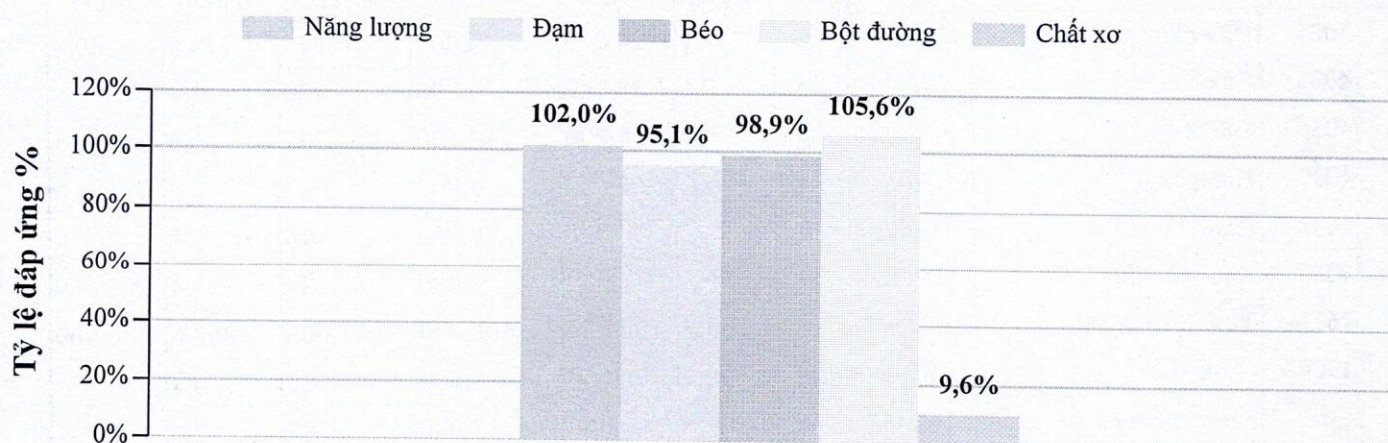
NGƯỜI LẬP

Tuyết

Đỗ Thị Tuyết

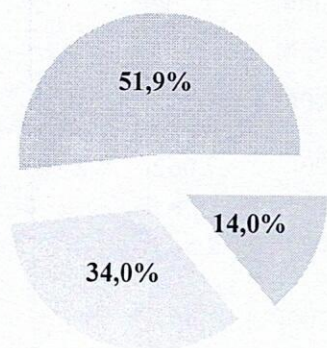
MỨC ĐÁP ỨNG DINH DƯỠNG Ở TRƯỜNG

Các chỉ số dinh dưỡng



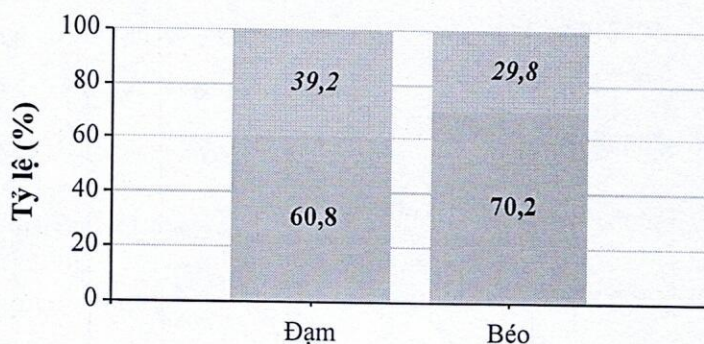
TỶ LỆ P:L:G

Đạm Béo Bột đường



GÓC THỰC PHẨM

Gốc thực vật Gốc động vật



BẢNG TÍNH KHẨU PHẦN ĂN
Các chỉ tiêu dinh dưỡng cơ bản và giá thành

Đối tượng ăn: Mẫu giáo (3 đến 6 tuổi) - 2 bữa Ở trường
Số suất ăn: 438

Ngày: 7 tháng 1 năm 2026

Bữa chính buổi trưa	Cơm bắc thơm; Thịt lợn sấn vai sốt đậu phụ cà chua hành mùi; Canh cải bắp nấu cáy. Tráng miệng Chuối tiêu.
Bữa phụ	Cháo nấu sườn củ dền, hành, mùi; Sữa bột pha nước ấm.

Số TT	Mã hàng	Thực phẩm	KL 1 suất (gam)	ĐV tính	Tổng số lượng	Đơn giá (VND)	Thành tiền (VND)	CHỈ TIÊU DINH DƯỠNG CƠ BẢN			
								Năng lượng (kcal)	Đạm (gam)	Béo (gam)	Bột Đường (gam)
1	3025	Đậu phụ	6,39 gam	kg	2,8	24.000	67.200	2.660	305,2	151,2	19,6
2	4005	Cà chua	5,71 gam	kg	2,5	28.000	70.000	456	14,3	-	99,8
3	4037	Hành củ	1,37 gam	kg	0,6	45.000	27.000	111	5,9	-	21,9
4	4038	Hành lá	0,91 gam	kg	0,4	35.000	14.000	72	4,2	-	13,8
5	4082	Rau mùi tàu	0,91 gam	kg	0,4	35.000	14.000	68	6,7	-	10,2
6	4127	Củ dền	5,71 gam	kg	2,5	30.000	75.000	1.165	40	5	240
7	7053	Sườn lợn (cả xương)	45,21 gam	kg	19,8	100.000	1.980.000	15.921	1.524	1.089,8	-
8	7611	Thịt lợn sấn vai	38,13 gam	kg	16,7	120.000	2.004.000	38.577	2.872,4	3.006	-
9	13003	Gừng tươi	0,68 gam	kg	0,3	35.000	10.500	67	1,1	-	15,7
10	13017	Nước mắm cá	1,6 gam	lít	0,7	68.000	47.600	243	35,4	0,1	25,2
11	13034	Hạt nêm	1,83 gam	kg	0,8	52.000	41.600	1.584	120	16	240
12	13039	Bột canh	1,83 gam	kg	0,8	19.000	15.200	-	-	-	-
13	500016	Gạo bắc thơm	105,25 gam	kg	46,1	17.000	783.700	158.584	3.641,9	461	34.989,9
14	500018	Dầu đậu nành Simply	5,02 gam	lít	2,2	57.000	125.400	19.800	-	2.200	-
15	500019	Mỡ lợn sống	2,97 gam	kg	1,3	55.000	71.500	8.190	-	910	-
16	500040	Sữa bột Nuvi Grow School 2+	13,01 gam	kg	5,7	260.000	1.482.000	27.759	1.111,5	1.322,4	2.622
17	500047	Chuối tiêu.	108,22 gam	kg	47,4	16.500	782.100	23.884	324,2	108,1	5.403,6
18	500051	Cáy làm sạch	6,16 gam	kg	2,7	105.000	283.500	2.516	508,1	47,5	-
19	500057	Rau cải bắp	34,25 gam	kg	15	14.000	210.000	3.888	243	-	729
TỔNG CỘNG							8.104.300	305.545	10.758	9.317	44.431
Cơ cấu chất đạm		Nhu cầu dinh dưỡng cả ngày						1.230	46,1	41,0	169,1
<i>Động vật</i>	<i>Thực vật</i>	Tỷ lệ cung cấp dinh dưỡng ở trường				50%	615	23,1	20,5	84,6	
56%	44%	Mức cung cấp bình quân thực tế ở trường/1 suất					698 kcal	24,6	21,3	101,4	
Cơ cấu chất béo		Tỷ lệ đáp ứng thực tế						113,4%	106,5%	103,8%	120,0%
<i>Động vật</i>	<i>Thực vật</i>	NĂNG LƯỢNG TỪ CHẤT DINH DƯỠNG CƠ BẢN (kcal)						98 kcal	191 kcal	406 kcal	
68%	32%	NĂNG LƯỢNG THEO TỶ LỆ P:L:G						14,1%	27,5%	58,3%	
Chi phí thực phẩm		8.104.300 VND		Chi phí bình quân 1 suất ăn			18.503 VND		Chênh lệch		



Chi phí, dịch vụ khác	-	Chi phí định mức 1 suất ăn	18.500 VND	-3 VND
-----------------------	---	----------------------------	------------	--------

KIỂM TRA VÀ DUYỆT

NGƯỜI LẬP

Năng lượng tỷ lệ P:L:G đảm bảo



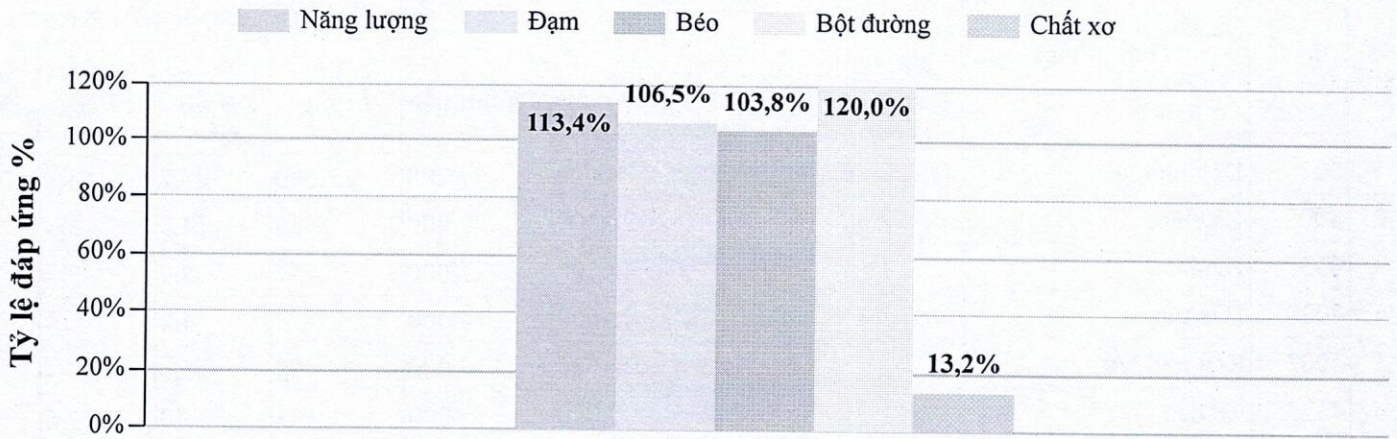
Phạm Thị Huyền

Đuyệt

Đỗ Thị Tuyết

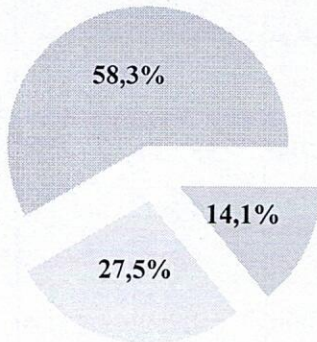
MỨC ĐÁP ỨNG DINH DƯỠNG Ở TRƯỜNG

Các chỉ số dinh dưỡng



TỶ LỆ P:L:G

Đạm Béo Bột đường



GỐC THỰC PHẨM

Gốc thực vật Gốc động vật

