

UBND XÃ XUÂN TRƯỜNG  
TRƯỜNG MẦM NON XUÂN NINH

**BẢNG TÍNH KHẨU PHẦN ĂN**  
Các chỉ tiêu dinh dưỡng cơ bản và giá thành

Đối tượng ăn: Nhà trẻ (12 đến 36 tháng tuổi) - 3 bữa Ở trường

Ngày: 2 tháng 2 năm 2026

Số suất ăn: 151

<b>Bữa chính buổi trưa</b>	Cơm bắc thơm; Trứng đúc thịt lợn nạc hành mùi; Canh rau cải nấu cua gẹ. Tráng miệng: Thanh long
<b>Bữa phụ</b>	Sữa bột pha nước ấm.
<b>Bữa chính buổi chiều</b>	Bún khô riêu cáy, thịt lợn sấn vai rau cải hành lá, rau mùi..

Số TT	Mã hàng	Thực phẩm	KL 1 suất (gam)	ĐV tính	Tổng số lượng	Đơn giá (VND)	Thành tiền (VND)	CHỈ TIÊU DINH DƯỠNG CƠ BẢN			
								Năng lượng (kcal)	Đạm (gam)	Béo (gam)	Bột Đường (gam)
1	4036	Giá đỗ	7,95 gam	kg	1,2	15.000	18.000	492	62,7	-	60,4
2	4038	Hành lá	1,32 gam	kg	0,2	25.000	5.000	36	2,1	-	6,9
3	4082	Rau mùi tàu	1,32 gam	kg	0,2	40.000	8.000	34	3,4	-	5,1
4	5044	Quả thanh long	79,47 gam	kg	12	27.500	330.000	4.800	156	-	1.044
5	7084	Thịt lợn, nạc vai	13,25 gam	kg	2	140.000	280.000	3.020	424	148	-
6	7611	Thịt lợn sấn vai	16,89 gam	kg	2,55	138.000	351.900	5.891	438,6	459	-
7	9004	Trứng vịt	41,72 gam	kg	6,3	62.000	390.600	9.514	720,7	665,3	160,8
8	13003	Gừng tươi	0,66 gam	kg	0,1	35.000	3.500	22	0,4	-	5,2
9	13017	Nước mắm cá	1,66 gam	lít	0,25	68.000	17.000	87	12,7	-	9
10	13034	Hạt nêm	1,99 gam	kg	0,3	52.000	15.600	594	45	6	90
11	13039	Bột canh	1,99 gam	kg	0,3	19.000	5.700	-	-	-	-
12	500016	Gạo bắc thơm	56,95 gam	kg	8,6	20.000	172.000	29.584	679,4	86	6.527,4
13	500018	Dầu đậu nành Simply	5,96 gam	lít	0,9	57.000	51.300	8.100	-	900	-
14	500019	Mỡ lợn sống	5,3 gam	kg	0,8	70.000	56.000	5.040	-	560	-
15	500040	Sữa bột Nuvi Grow School 2+	10,6 gam	kg	1,6	260.000	416.000	7.792	312	371,2	736
16	500042	Sữa bột Nuvi Grow School 1+	3,31 gam	kg	0,5	260.000	130.000	2.525	115	132,5	217,5
17	500048	Bún khô HH	19,87 gam	kg	3	30.000	90.000	9.981	171	17,1	2.285,7
18	500049	Hành củ tái.	1,32 gam	kg	0,2	50.000	10.000	37	2	-	7,3
19	500054	Rau cải ngọt	30,46 gam	kg	4,6	16.000	73.600	299	64,4	4,6	-
20	500055	Con gẹ biển làm sạch	6,62 gam	kg	1	52.000	52.000	172	38,1	2,2	-
21	500062	Cáy đồng sống	13,91 gam	kg	2,1	150.000	315.000	1.957	395,2	37	-
22	500063	Hành củ tái	0,66 gam	kg	0,1	32.000	3.200	24	1,3	-	4,8
<b>TỔNG CỘNG</b>							<b>2.794.400</b>	<b>90.000</b>	<b>3.644</b>	<b>3.389</b>	<b>11.160</b>
<b>Cơ cấu chất đạm</b>		<b>Nhu cầu dinh dưỡng cả ngày</b>						930	34,9	36,2	116,3
<i>Động vật</i>	<i>Thực vật</i>	<b>Tỷ lệ cung cấp dinh dưỡng ở trường</b>			<b>65%</b>		605	22,7	23,5	75,6	
67%	33%	<b>Mức cung cấp bình quân thực tế ở trường/1 suất</b>					<b>596 kcal</b>	24,1	22,4	73,9	

Cơ cấu chất béo		Tỷ lệ đáp ứng thực tế		98,6%	106,5%	95,5%	97,8%
Động vật	Thực vật	NĂNG LƯỢNG TỪ CHẤT DINH DƯỠNG CƠ BẢN (kcal)			97 kcal	202 kcal	296 kcal
70%	30%	NĂNG LƯỢNG THEO TỶ LỆ P:L:G			16,2%	34,0%	49,8%
Chi phí thực phẩm		2.794.400 VND	Chi phí bình quân 1 suất ăn		18.506 VND		Chênh lệch
Chi phí, dịch vụ khác		-	Chi phí định mức 1 suất ăn		18.500 VND		-6 VND

KIỂM TRA VÀ DUYỆT

Năng lượng & tỷ lệ P:L:G đảm bảo



Phạm Thị Huyền

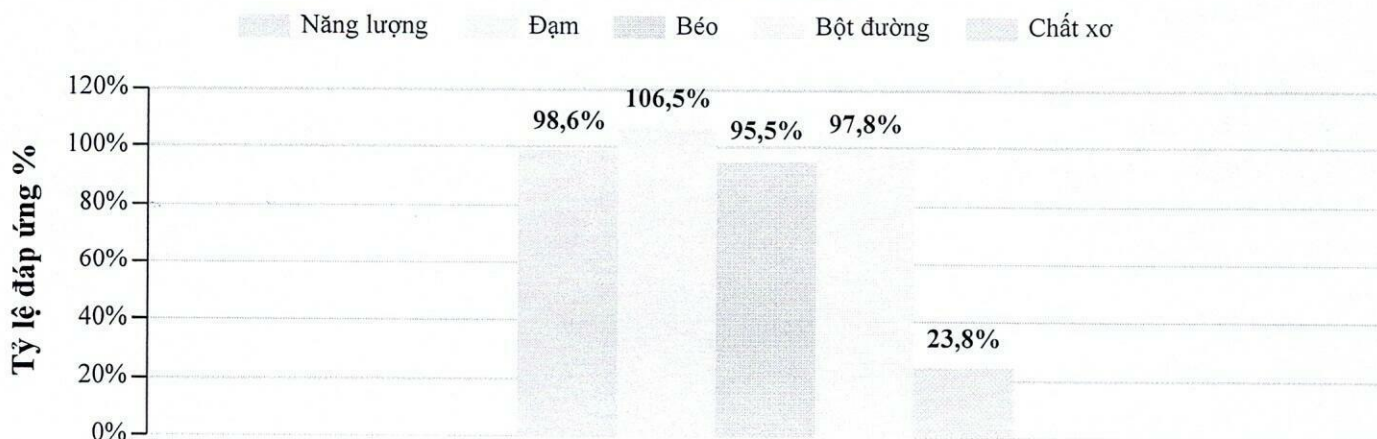
NGƯỜI LẬP

Duyệt

Đỗ Thị Tuyết

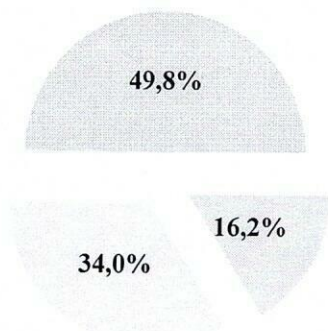
### MỨC ĐÁP ỨNG DINH DƯỠNG Ở TRƯỜNG

#### Các chỉ số dinh dưỡng



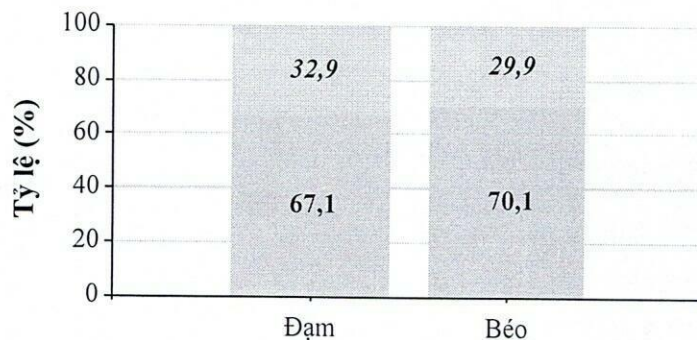
#### TỶ LỆ P:L:G

Đạm Béo Bột đường



#### GÓC THỰC PHẨM

Góc thực vật Góc động vật



**BẢNG TÍNH KHẨU PHẦN ĂN**  
Các chỉ tiêu dinh dưỡng cơ bản và giá thành

Đối tượng ăn: **Mẫu giáo (3 đến 6 tuổi) - 2 bữa Ở trường**  
Số suất ăn: **457**

Ngày: 2 tháng 2 năm 2026

<b>Bữa chính buổi trưa</b>	Com bắc thơm; Trứng đúc thịt lợn hành mùi; Canh rau cải nấu cua ghẹ ; Tráng miệng: Thanh long
<b>Bữa phụ</b>	Cháo sườn khoai tây, hành, mùi; Sữa bột pha nước ấm.

Số TT	Mã hàng	Thực phẩm	KL 1 suất (gam)	ĐV tính	Tổng số lượng	Đơn giá (VND)	Thành tiền (VND)	CHỈ TIÊU DINH DƯỠNG CƠ BẢN			
								Năng lượng (kcal)	Đạm (gam)	Béo (gam)	Bột Đường (gam)
1	2014	Khoai tây	8,32 gam	kg	3,8	17.000	64.600	3.042	66,1	-	694,3
2	4038	Hành lá	0,88 gam	kg	0,4	25.000	10.000	72	4,2	-	13,8
3	4082	Rau mùi tàu	0,88 gam	kg	0,4	40.000	16.000	68	6,7	-	10,2
4	5044	Quả thanh long	78,77 gam	kg	36	27.500	990.000	14.400	468	-	3.132
5	7053	Sườn lợn (cả xương)	34,35 gam	kg	15,7	100.000	1.570.000	12.624	1.208,4	864,1	-
6	7084	Thịt lợn, nạc vai	21,77 gam	kg	9,95	140.000	1.393.000	15.025	2.109,4	736,3	-
7	9004	Trứng vịt	38,95 gam	kg	17,8	62.000	1.103.600	26.879	2.036,3	1.879,7	454,3
8	13003	Gừng tươi	0,66 gam	kg	0,3	35.000	10.500	67	1,1	-	15,7
9	13017	Nước mắm cá	1,64 gam	lít	0,75	68.000	51.000	260	38	0,1	27
10	13034	Hạt nêm	1,75 gam	kg	0,8	52.000	41.600	1.584	120	16	240
11	13039	Bột canh	1,75 gam	kg	0,8	19.000	15.200	-	-	-	-
12	500016	Gạo bắc thơm	104,6 gam	kg	47,8	20.000	956.000	164.432	3.776,2	478	36.280,2
13	500018	Dầu đậu nành Simply	4,81 gam	lít	2,2	57.000	125.400	19.800	-	2.200	-
14	500019	Mỡ lợn sống	4,38 gam	kg	2	70.000	140.000	12.600	-	1.400	-
15	500040	Sữa bột Nuvi Grow School 2+	13,35 gam	kg	6,1	260.000	1.586.000	29.707	1.189,5	1.415,2	2.806
16	500049	Hành củ tái.	0,88 gam	kg	0,4	50.000	20.000	74	4	-	14,6
17	500054	Rau cải ngọt	30,63 gam	kg	14	16.000	224.000	910	196	14	-
18	500055	Con ghẹ biển làm sạch	5,69 gam	kg	2,6	52.000	135.200	448	99	5,8	-
19	500063	Hành củ tái	0,22 gam	kg	0,1	32.000	3.200	24	1,3	-	4,8
<b>TỔNG CỘNG</b>							<b>8.455.300</b>	<b>302.016</b>	<b>11.324</b>	<b>9.009</b>	<b>43.693</b>
<b>Cơ cấu chất đạm</b>		<b>Nhu cầu dinh dưỡng cả ngày</b>					1.230	46,1	41,0	169,1	
<i>Động vật</i>	<i>Thực vật</i>	<b>Tỷ lệ cung cấp dinh dưỡng ở trường</b>			<b>50%</b>	615	23,1	20,5	84,6		
59%	41%	<b>Mức cung cấp bình quân thực tế ở trường/1 suất</b>			<b>661 kcal</b>	24,8	19,7	95,6			
<b>Cơ cấu chất béo</b>		<b>Tỷ lệ đáp ứng thực tế</b>					<b>107,5%</b>	<b>107,4%</b>	<b>96,2%</b>	<b>113,1%</b>	
<i>Động vật</i>	<i>Thực vật</i>	<b>NĂNG LƯỢNG TỪ CHẤT DINH DƯỠNG CƠ BẢN (kcal)</b>					99 kcal	177 kcal	382 kcal		
70%	30%	<b>NĂNG LƯỢNG THEO TỶ LỆ P:L:G</b>					<b>15,0%</b>	<b>26,9%</b>	<b>58,0%</b>		
<b>Chi phí thực phẩm</b>		<b>8.455.300 VND</b>	<b>Chi phí bình quân 1 suất ăn</b>			<b>18.502 VND</b>	<b>Chênh lệch</b>				



Chi phí, dịch vụ khác	-	Chi phí định mức 1 suất ăn	18.500 VND	-2 VND
-----------------------	---	----------------------------	------------	--------

**KIỂM TRA VÀ DUYỆT**

**NGƯỜI LẬP**

*Năng lượng & tỷ lệ P:L:G đảm bảo*



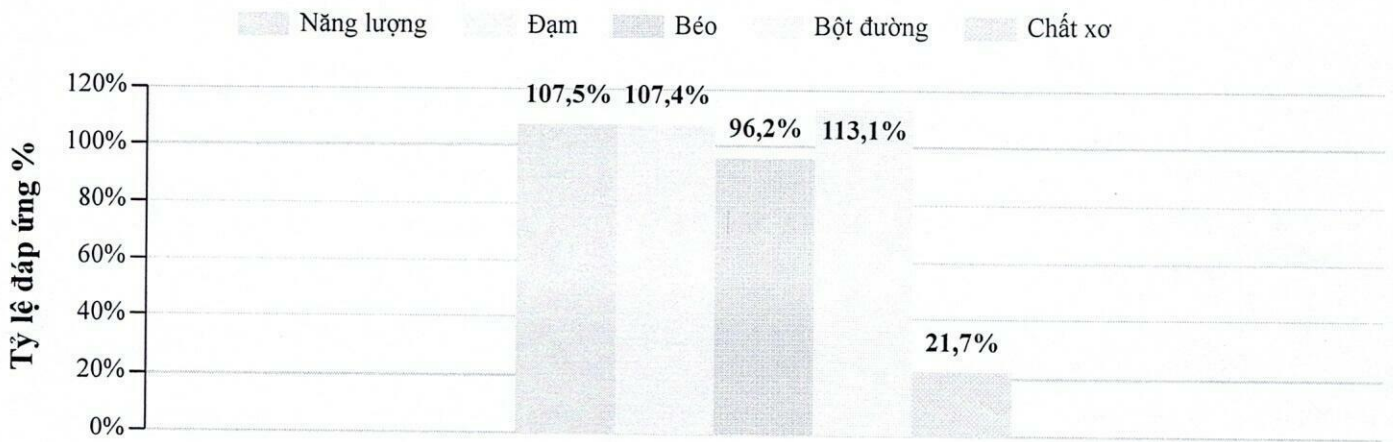
*Tuyệt*

**Phạm Thị Huyền**

**Đỗ Thị Tuyết**

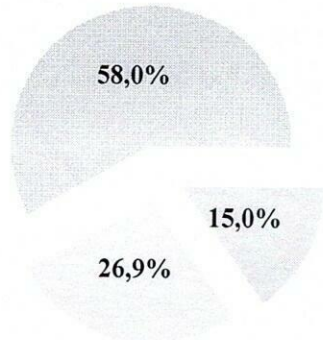
**MỨC ĐÁP ỨNG DINH DƯỠNG Ở TRƯỜNG**

**Các chỉ số dinh dưỡng**



**TỶ LỆ P:L:G**

Đạm Béo Bột đường



**GỐC THỰC PHẨM**

Gốc thực vật Gốc động vật

