

BẢNG TÍNH KHẨU PHẦN ĂN
Các chỉ tiêu dinh dưỡng cơ bản và giá thành

Đối tượng ăn: Nhà trẻ (12 đến 36 tháng tuổi) - 3 bữa Ở trường
Số suất ăn: 174

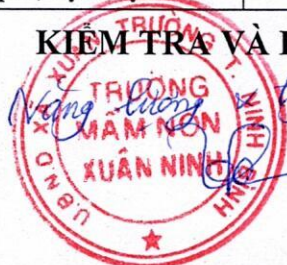
Ngày: 13 tháng 3 năm 2026

Bữa chính buổi trưa	Com bắc thơm; Cá trắm sốt cà chua, hành, mùi; Canh khoai tây, cà rốt nấu thịt lợn; Tráng miệng: Thanh long
Bữa phụ	Sữa bột pha nước ấm
Bữa chính buổi chiều	Miến thịt gà rau cải hành lá, mùi tàu.

Số TT	Mã hàng	Thực phẩm	KL 1 suất (gam)	ĐV tính	Tổng số lượng	Đơn giá (VND)	Thành tiền (VND)	CHỈ TIÊU DINH DƯỠNG CƠ BẢN			
								Năng lượng (kcal)	Đạm (gam)	Béo (gam)	Bột Đường (gam)
1	2014	Khoai tây	28,74 gam	kg	5	18.000	90.000	4.002	87	-	913,5
2	4005	Cà chua	5,75 gam	kg	1	12.000	12.000	182	5,7	-	39,9
3	4007	Cà rốt (củ đỏ, vàng)	11,49 gam	kg	2	18.000	36.000	646	25,5	-	136
4	4038	Hành lá	1,15 gam	kg	0,2	30.000	6.000	36	2,1	-	6,9
5	4082	Rau mùi tàu	1,15 gam	kg	0,2	40.000	8.000	34	3,4	-	5,1
6	5044	Quả thanh long	82,76 gam	kg	14,4	19.000	273.600	5.760	187,2	-	1.252,8
7	7611	Thịt lợn sườn vai	2,87 gam	kg	0,5	138.000	69.000	1.155	86	90	-
8	13003	Gừng tươi	0,57 gam	kg	0,1	35.000	3.500	22	0,4	-	5,2
9	13017	Nước mắm cá	1,72 gam	lít	0,3	68.000	20.400	104	15,2	-	10,8
10	13034	Hạt nêm	1,72 gam	kg	0,3	52.000	15.600	594	45	6	90
11	13039	Bột canh	1,72 gam	kg	0,3	19.000	5.700	-	-	-	-
12	500016	Gạo bắc thơm	55,75 gam	kg	9,7	20.000	194.000	33.368	766,3	97	7.362,3
13	500018	Dầu đậu nành Simply	7,47 gam	lít	1,3	57.000	74.100	11.700	-	1.300	-
14	500019	Mỡ lợn sống	8,62 gam	kg	1,5	70.000	105.000	9.450	-	1.050	-
15	500021	Thịt gà đỏ bỏ đầu chân	31,61 gam	kg	5,5	140.000	770.000	11.990	1.105,5	841,5	-
16	500027	Miến phở	18,39 gam	kg	3,2	30.000	96.000	11.200	192	19,2	2.566,4
17	500040	Sữa bột Nuvi Grow School 2+	9,77 gam	kg	1,7	260.000	442.000	8.279	331,5	394,4	782
18	500042	Sữa bột Nuvi Grow School 1+	3,74 gam	kg	0,65	260.000	169.000	3.283	149,5	172,3	282,8
19	500050	Cá trắm cỏ nguyên con	58,33 gam	kg	10,15	80.000	812.000	6.030	1.121,6	171,5	-
20	500052	Rau cải ngồng	4,6 gam	kg	0,8	16.000	12.800	246	9,6	6,4	37,6
21	500063	Hành củ tái	1,15 gam	kg	0,2	25.000	5.000	48	2,6	-	9,6
TỔNG CỘNG							3.219.700	108.130	4.136	4.148	13.501
Cơ cấu chất đạm		Nhu cầu dinh dưỡng cả ngày						930	34,9	36,2	116,3
<i>Động vật</i>	<i>Thực vật</i>	Tỷ lệ cung cấp dinh dưỡng ở trường			65%		605	22,7	23,5	75,6	
68%	32%	Mức cung cấp bình quân thực tế ở trường/1 suất				621 kcal	23,8	23,8	77,6		
Cơ cấu chất béo		Tỷ lệ đáp ứng thực tế						102,8%	104,9%	101,4%	102,7%

Động vật	Thực vật	NĂNG LƯỢNG TỪ CHẤT DINH DƯỠNG CƠ BẢN (kcal)		95 kcal	215 kcal	310 kcal
66%	34%	NĂNG LƯỢNG THEO TỶ LỆ P:L:G		15,3%	34,6%	50,1%
Chi phí thực phẩm	3.219.700 VND	Chi phí bình quân 1 suất ăn	18.504 VND	Chênh lệch		
Chi phí, dịch vụ khác	-	Chi phí định mức 1 suất ăn	18.500 VND	-4 VND		

KIỂM TRA VÀ DUYỆT



Phạm Thị Huyền

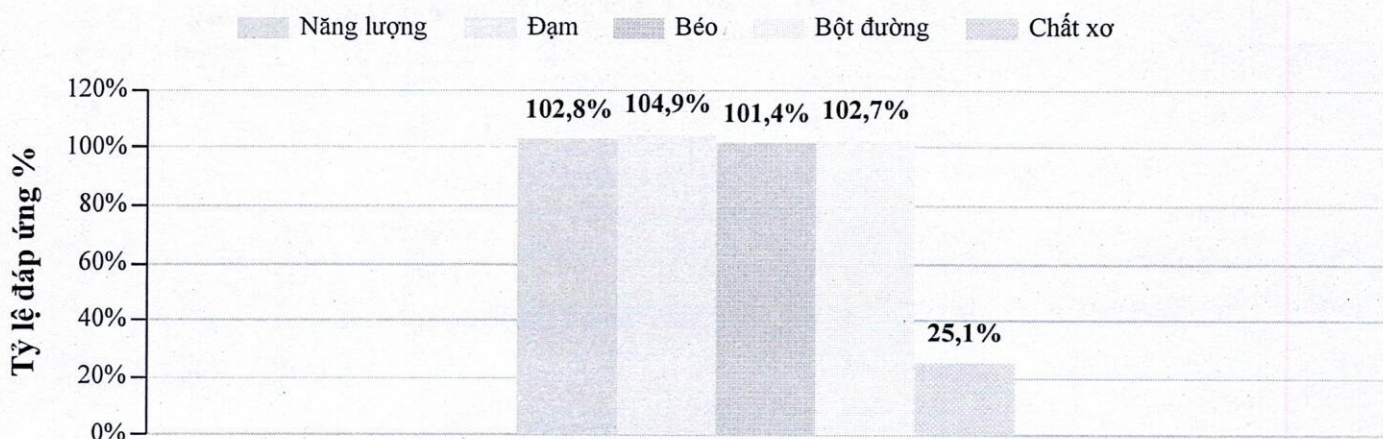
NGƯỜI LẬP

Duyệt

Đỗ Thị Tuyết

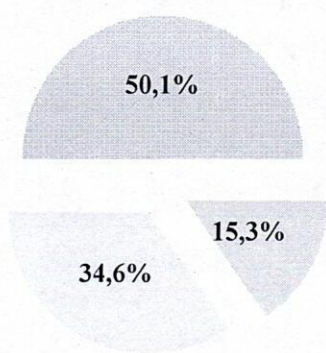
MỨC ĐÁP ỨNG DINH DƯỠNG Ở TRƯỜNG

Các chỉ số dinh dưỡng



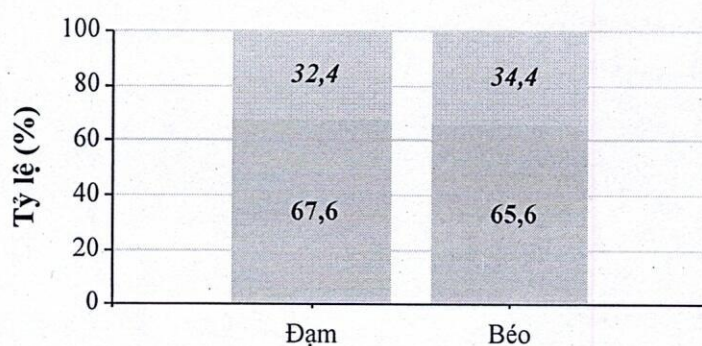
TỶ LỆ P:L:G

Đạm Béo Bột đường



GỐC THỰC PHẨM

Gốc thực vật Gốc động vật



BẢNG TÍNH KHẨU PHẦN ĂN
Các chỉ tiêu dinh dưỡng cơ bản và giá thành

Đối tượng ăn: Mẫu giáo (3 đến 6 tuổi) - 2 bữa ở trường
Số suất ăn: 449

Ngày: 13 tháng 3 năm 2026

Bữa chính buổi trưa	Com bắc thơm; Cá trắm sốt cà chua, hành, mùi; Canh khoai tây, cà rốt nấu thịt lợn; Tráng miệng: Thanh long
Bữa phụ	Bún khô thịt lợn sấn vai riêu cáy rau cải hành lá, mùi tàu; Sữa bột pha nước ấm

Số TT	Mã hàng	Thực phẩm	KL 1 suất (gam)	ĐV tính	Tổng số lượng	Đơn giá (VND)	Thành tiền (VND)	CHỈ TIÊU DINH DƯỠNG CƠ BẢN			
								Năng lượng (kcal)	Đạm (gam)	Béo (gam)	Bột Đường (gam)
1	2014	Khoai tây	28,95 gam	kg	13	18.000	234.000	10.405	226,2	-	2.375,1
2	4005	Cà chua	6,01 gam	kg	2,7	12.000	32.400	492	15,4	-	107,7
3	4007	Cà rốt (củ đỏ, vàng)	12,03 gam	kg	5,4	18.000	97.200	1.744	68,9	-	367,2
4	4038	Hành lá	0,89 gam	kg	0,4	30.000	12.000	72	4,2	-	13,8
5	4082	Rau mùi tàu	0,89 gam	kg	0,4	40.000	16.000	68	6,7	-	10,2
6	5044	Quả thanh long	82,41 gam	kg	37	19.000	703.000	14.800	481	-	3.219
7	7611	Thịt lợn sấn vai	20,6 gam	kg	9,25	138.000	1.276.500	21.368	1.591	1.665	-
8	13003	Gừng tươi	0,67 gam	kg	0,3	35.000	10.500	67	1,1	-	15,7
9	13017	Nước mắm cá	1,78 gam	lít	0,8	68.000	54.400	278	40,5	0,1	28,8
10	13034	Hạt nêm	1,78 gam	kg	0,8	52.000	41.600	1.584	120	16	240
11	13039	Bột canh	1,78 gam	kg	0,8	19.000	15.200	-	-	-	-
12	500016	Gạo bắc thơm	85,97 gam	kg	38,6	20.000	772.000	132.784	3.049,4	386	29.297,4
13	500018	Dầu đậu nành Simply	5,57 gam	lít	2,5	57.000	142.500	22.500	-	2.500	-
14	500019	Mỡ lợn sống	8,02 gam	kg	3,6	70.000	252.000	22.680	-	2.520	-
15	500040	Sữa bột Nuvi Grow School 2+	13,36 gam	kg	6	260.000	1.560.000	29.220	1.170	1.392	2.760
16	500048	Bún khô HH	19,82 gam	kg	8,9	30.000	267.000	29.609	507,3	50,7	6.780,9
17	500050	Cá trắm cỏ nguyên con	56,46 gam	kg	25,35	80.000	2.028.000	15.060	2.801,2	428,4	-
18	500051	Cáy làm sạch	15,14 gam	kg	6,8	110.000	748.000	6.336	1.279,8	119,7	-
19	500052	Rau cải ngồng	4,9 gam	kg	2,2	16.000	35.200	678	26,4	17,6	103,4
20	500063	Hành củ tái	0,89 gam	kg	0,4	25.000	10.000	96	5,2	-	19,2
TỔNG CỘNG							8.307.500	309.841	11.394	9.096	45.338
Cơ cấu chất đạm		Nhu cầu dinh dưỡng cả ngày						1.230	46,1	41,0	169,1
<i>Động vật</i>	<i>Thực vật</i>	Tỷ lệ cung cấp dinh dưỡng ở trường			50%		615	23,1	20,5	84,6	
60%	40%	Mức cung cấp bình quân thực tế ở trường/1 suất					690 kcal	25,4	20,3	101	
Cơ cấu chất béo		Tỷ lệ đáp ứng thực tế						112,2%	110,0%	98,8%	119,4%
<i>Động vật</i>	<i>Thực vật</i>	NĂNG LƯỢNG TỪ CHẤT DINH DƯỠNG CƠ BẢN (kcal)						102 kcal	182 kcal	404 kcal	
67%	33%	NĂNG LƯỢNG THEO TỶ LỆ P:L:G						14,8%	26,5%	58,7%	
Chi phí thực phẩm		8.307.500 VND		Chi phí bình quân 1 suất ăn			18.502 VND		Chênh lệch		

Chi phí, dịch vụ khác	-	Chi phí định mức 1 suất ăn	18.500 VND	-2 VND
-----------------------	---	----------------------------	------------	--------

KIỂM TRA VÀ DUYỆT

Năng lượng P: L: G Lâm báo



Phạm Thị Huyền

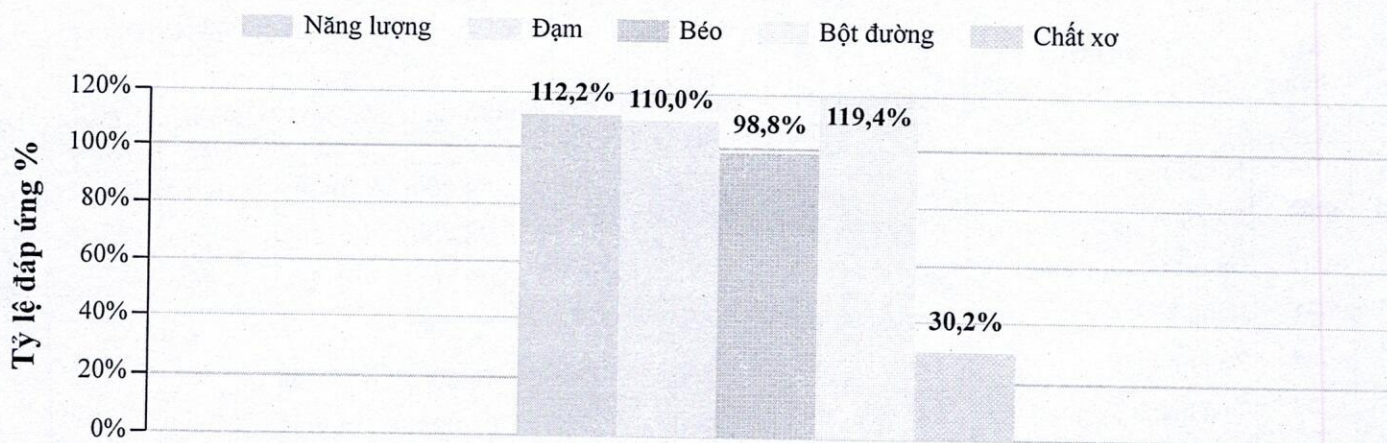
NGƯỜI LẬP

Tuyệt

Đỗ Thị Tuyết

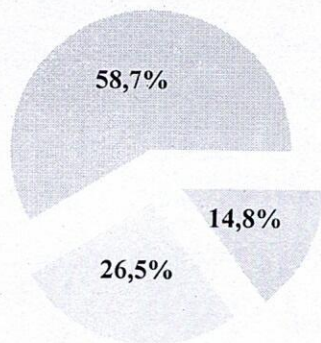
MỨC ĐÁP ỨNG DINH DƯỠNG Ở TRƯỜNG

Các chỉ số dinh dưỡng



TỶ LỆ P:L:G

Đạm Béo Bột đường



GỐC THỰC PHẨM

Gốc thực vật Gốc động vật

