

**BẢNG TÍNH KHẨU PHẦN ĂN**  
Các chỉ tiêu dinh dưỡng cơ bản và giá thành

Đối tượng ăn: Nhà trẻ (12 đến 36 tháng tuổi) - 3 bữa Ở trường  
Số suất ăn: 135

Ngày: 14 tháng 3 năm 2026

<b>Bữa chính buổi trưa</b>	Com bắc thơm; Tôm rim thịt lợn, cà chua hành mùi; Canh cải thảo nấu cua ghẹ.
<b>Bữa phụ</b>	Sữa bột pha nước ấm.
<b>Bữa chính buổi chiều</b>	Cháo thịt lợn nạc vai khoai lang hành lá, mùi tàu.


Số TT	Mã hàng	Thực phẩm	KL 1 suất (gam)	ĐV tính	Tổng số lượng	Đơn giá (VND)	Thành tiền (VND)	CHỈ TIÊU DINH DƯỠNG CƠ BẢN			
								Năng lượng (kcal)	Đạm (gam)	Béo (gam)	Bột Đường (gam)
1	2008	Khoai lang	8,15 gam	kg	1,1	34.000	37.400	1.086	7,3	1,8	260,2
2	4005	Cà chua	7,41 gam	kg	1	12.000	12.000	182	5,7	-	39,9
3	4038	Hành lá	1,48 gam	kg	0,2	30.000	6.000	36	2,1	-	6,9
4	4082	Rau mùi tàu	1,48 gam	kg	0,2	40.000	8.000	34	3,4	-	5,1
5	7084	Thịt lợn, nạc vai	29,63 gam	kg	4	140.000	560.000	6.040	848	296	-
6	7611	Thịt lợn sấn vai	35,19 gam	kg	4,75	138.000	655.500	10.973	817	855	-
7	8600	Tôm nõn (tươi)	12,59 gam	kg	1,7	160.000	272.000	1.732	349,2	30,4	15,3
8	13003	Gừng tươi	0,74 gam	kg	0,1	35.000	3.500	22	0,4	-	5,2
9	13017	Nước mắm cá	2,22 gam	lít	0,3	68.000	20.400	104	15,2	-	10,8
10	13034	Hạt nêm	2,22 gam	kg	0,3	52.000	15.600	594	45	6	90
11	13039	Bột canh	2,22 gam	kg	0,3	19.000	5.700	-	-	-	-
12	500016	Gạo bắc thơm	84,44 gam	kg	11,4	20.000	228.000	39.216	900,6	114	8.652,6
13	500018	Dầu đậu nành Simply	6,3 gam	lít	0,85	57.000	48.450	7.650	-	850	-
14	500019	Mỡ lợn sống	5,19 gam	kg	0,7	70.000	49.000	4.410	-	490	-
15	500040	Sữa bột Nuvi Grow School 2+	9,63 gam	kg	1,3	260.000	338.000	6.331	253,5	301,6	598
16	500042	Sữa bột Nuvi Grow School 1+	3,7 gam	kg	0,5	260.000	130.000	2.525	115	132,5	217,5
17	500055	Con ghẹ biển làm sạch	5,93 gam	kg	0,8	52.000	41.600	138	30,5	1,8	-
18	500061	Rau cải thảo	32,59 gam	kg	4,4	14.000	61.600	158	39,6	-	-
19	500063	Hành củ tãi	1,48 gam	kg	0,2	25.000	5.000	48	2,6	-	9,6
<b>TỔNG CỘNG</b>							<b>2.497.750</b>	<b>81.280</b>	<b>3.435</b>	<b>3.079</b>	<b>9.911</b>
<b>Cơ cấu chất đạm</b>		<b>Nhu cầu dinh dưỡng cả ngày</b>						930	34,9	36,2	116,3
<i>Động vật</i>	<i>Thực vật</i>	<b>Tỷ lệ cung cấp dinh dưỡng ở trường</b>				<b>65%</b>		605	22,7	23,5	75,6
70%	30%	<b>Mức cung cấp bình quân thực tế ở trường/1 suất</b>						602 kcal	25,4	22,8	73,4
<b>Cơ cấu chất béo</b>		<b>Tỷ lệ đáp ứng thực tế</b>						<b>99,6%</b>	<b>112,2%</b>	<b>97,0%</b>	<b>97,2%</b>
<i>Động vật</i>	<i>Thực vật</i>	<b>NĂNG LƯỢNG TỪ CHẤT DINH DƯỠNG CƠ BẢN (kcal)</b>						102 kcal	205 kcal	294 kcal	
68%	32%	<b>NĂNG LƯỢNG THEO TỶ LỆ P:L:G</b>						<b>16,9%</b>	<b>34,2%</b>	<b>48,9%</b>	
<b>Chi phí thực phẩm</b>		<b>2.497.750 VND</b>		<b>Chi phí bình quân 1 suất ăn</b>			<b>18.502 VND</b>		<b>Chênh lệch</b>		



Chi phí, dịch vụ khác	-	Chi phí định mức 1 suất ăn	18.500 VND	-2 VND
-----------------------	---	----------------------------	------------	--------

**KIỂM TRA VÀ DUYỆT**

Năng lượng & tỷ lệ P:L:G *Tom leao*



**Phạm Thị Huyền**

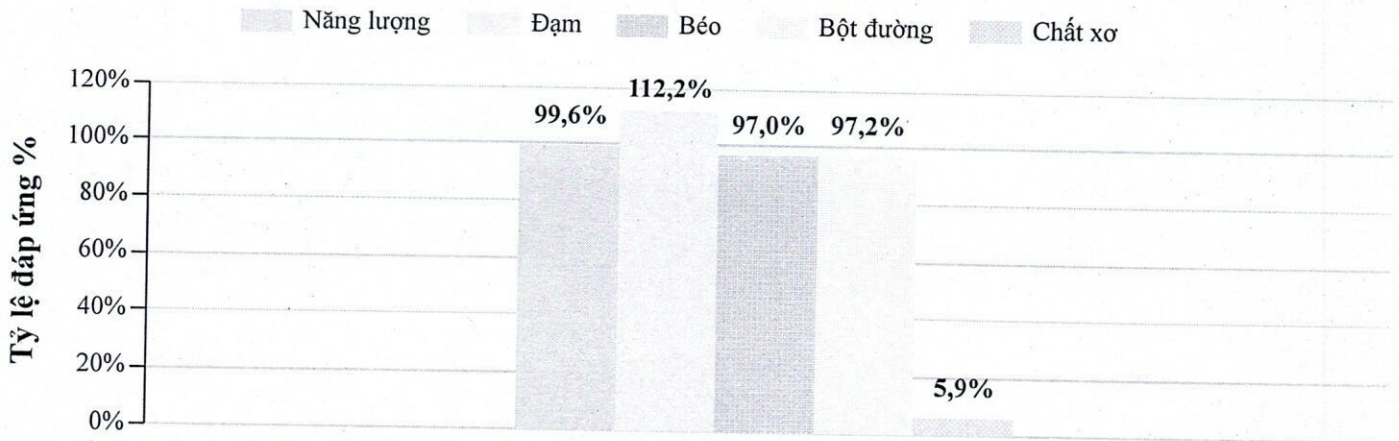
**NGƯỜI LẬP**

*Tuyết*

**Đỗ Thị Tuyết**

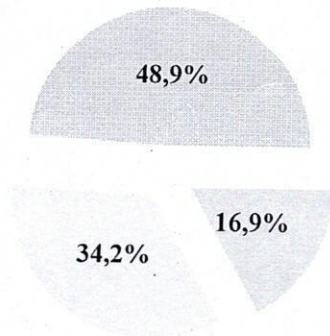
**MỨC ĐÁP ỨNG DINH DƯỠNG Ở TRƯỜNG**

**Các chỉ số dinh dưỡng**



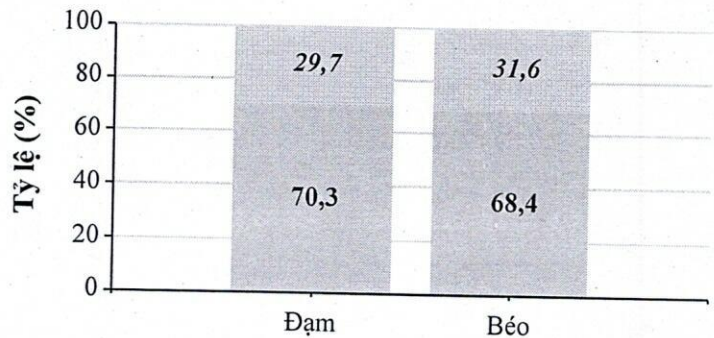
**TỶ LỆ P:L:G**

Đạm Béo Bột đường



**GỐC THỰC PHẨM**

Gốc thực vật Gốc động vật



**BẢNG TÍNH KHẨU PHẦN ĂN**  
Các chỉ tiêu dinh dưỡng cơ bản và giá thành

Đối tượng ăn: Mẫu giáo (3 đến 6 tuổi) - 2 bữa ở trường  
Số suất ăn: 310

Ngày: 14 tháng 3 năm 2026

<b>Bữa chính buổi trưa</b>	Com bắc thơm; Tôm rim thịt lợn sấn vai cà chua hành mùi; Canh cải thảo nấu cua ghẹ; Món xào: Củ cải xào trứng vịt.
<b>Bữa phụ</b>	Chè đỗ đen, bột sắn, đường kính; Sữa bột pha nước ấm.

Số TT	Mã hàng	Thực phẩm	KL 1 suất (gam)	ĐV tính	Tổng số lượng	Đơn giá (VND)	Thành tiền (VND)	CHỈ TIÊU DINH DƯỠNG CƠ BẢN			
								Năng lượng (kcal)	Đạm (gam)	Béo (gam)	Bột Đường (gam)
1	2021	Bột sắn dây	8,06 gam	kg	2,5	170.000	425.000	8.500	17,5	-	2.107,5
2	3004	Đỗ đen (hạt)	28,39 gam	kg	8,8	62.000	545.600	28.054	2.087	146,6	4.596,6
3	4005	Cà chua	6,77 gam	kg	2,1	12.000	25.200	383	12	-	83,8
4	4021	Củ cải trắng	33,87 gam	kg	10,5	13.000	136.500	1.856	133,9	-	330,2
5	4038	Hành lá	0,97 gam	kg	0,3	30.000	9.000	54	3,1	-	10,3
6	4082	Rau mùi tàu	0,97 gam	kg	0,3	40.000	12.000	51	5	-	7,7
7	7611	Thịt lợn sấn vai	27,9 gam	kg	8,65	138.000	1.193.700	19.982	1.487,8	1.557	-
8	8600	Tôm nõn (tươi)	20 gam	kg	6,2	160.000	992.000	6.318	1.273,5	111	55,8
9	9004	Trứng vịt	9,03 gam	kg	2,8	60.000	168.000	4.228	320,3	295,7	71,5
10	12014	Đường kính	13,23 gam	kg	4,1	27.000	110.700	16.285	-	-	4.071,3
11	13003	Gừng tươi	0,97 gam	kg	0,3	35.000	10.500	67	1,1	-	15,7
12	13017	Nước mắm cá	1,61 gam	lít	0,5	68.000	34.000	174	25,3	0,1	18
13	13034	Hạt nêm	1,61 gam	kg	0,5	52.000	26.000	990	75	10	150
14	13039	Bột canh	1,61 gam	kg	0,5	19.000	9.500	-	-	-	-
15	500016	Gạo bắc thơm	83,87 gam	kg	26	20.000	520.000	89.440	2.054	260	19.734
16	500018	Dầu đậu nành Simply	5,32 gam	lít	1,65	57.000	94.050	14.850	-	1.650	-
17	500019	Mỡ lợn sống	6,13 gam	kg	1,9	70.000	133.000	11.970	-	1.330	-
18	500040	Sữa bột Nuvi Grow School 2+	12,58 gam	kg	3,9	260.000	1.014.000	18.993	760,5	904,8	1.794
19	500055	Con ghẹ biển làm sạch	6,77 gam	kg	2,1	52.000	109.200	362	80	4,7	-
20	500061	Rau cải thảo	36,13 gam	kg	11,2	14.000	156.800	403	100,8	-	-
21	500063	Hành củ tái	1,29 gam	kg	0,4	25.000	10.000	96	5,2	-	19,2
<b>TỔNG CỘNG</b>							<b>5.734.750</b>	<b>223.056</b>	<b>8.442</b>	<b>6.270</b>	<b>33.066</b>
<b>Cơ cấu chất đạm</b>		<b>Nhu cầu dinh dưỡng cả ngày</b>						1.230	46,1	41,0	169,1
<i>Động vật</i>	<i>Thực vật</i>	<b>Tỷ lệ cung cấp dinh dưỡng ở trường</b>		<b>50%</b>			615	23,1	20,5	84,6	
46%	54%	<b>Mức cung cấp bình quân thực tế ở trường/1 suất</b>					720 kcal	27,2	20,2	106,7	
<b>Cơ cấu chất béo</b>		<b>Tỷ lệ đáp ứng thực tế</b>						<b>117,0%</b>	<b>118,1%</b>	<b>98,7%</b>	<b>126,1%</b>
<i>Động vật</i>	<i>Thực vật</i>	<b>NĂNG LƯỢNG TỪ CHẤT DINH DƯỠNG CƠ BẢN (kcal)</b>						109 kcal	182 kcal	427 kcal	
67%	33%	<b>NĂNG LƯỢNG THEO TỶ LỆ P:L:G</b>						<b>15,2%</b>	<b>25,4%</b>	<b>59,5%</b>	



Chi phí thực phẩm	5.734.750 VND	Chi phí bình quân 1 suất ăn	18.499 VND	Chênh lệch
Chi phí, dịch vụ khác	-	Chi phí định mức 1 suất ăn	18.500 VND	1 VND

**KIỂM TRA VÀ DUYỆT**

**NGƯỜI LẬP**

*Năng lượng & tỷ lệ P:L:G chuẩn báo*



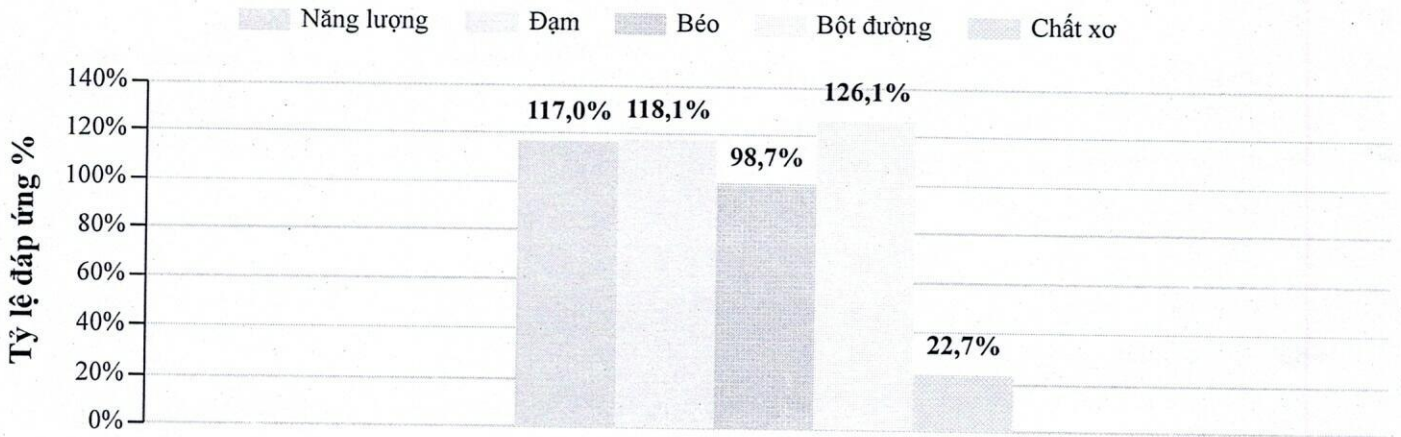
**Phạm Thị Huyền**

*Tuyệt*

**Đỗ Thị Tuyệt**

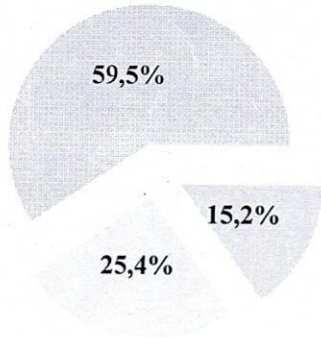
**MỨC ĐÁP ỨNG DINH DƯỠNG Ở TRƯỜNG**

**Các chỉ số dinh dưỡng**



**TỶ LỆ P:L:G**

Đạm Béo Bột đường



**GỐC THỰC PHẨM**

Gốc thực vật Gốc động vật

