

BẢNG TÍNH KHẨU PHẦN ĂN
Các chỉ tiêu dinh dưỡng cơ bản và giá thành

Đối tượng ăn: Nhà trẻ (12 đến 36 tháng tuổi) - 3 bữa Ở trường
Số suất ăn: 161

Ngày: 5 tháng 3 năm 2026

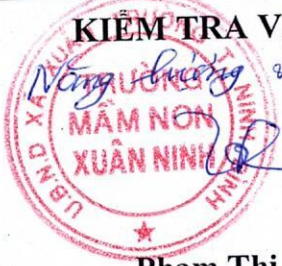
Bữa chính buổi trưa	Com bắc thơm; Tôm rim thịt lợn sấn vai cà chua hành, mùi; Canh bí xanh nấu tôm.
Bữa phụ	Sữa bột pha nước ấm.
Bữa chính buổi chiều	Com bắc thơm; Thịt lợn nạc vai rim trứng cút hành, mùi; Canh cải ngồng nấu cáy.

Số TT	Mã hàng	Thực phẩm	KL 1 suất (gam)	ĐV tính	Tổng số lượng	Đơn giá (VND)	Thành tiền (VND)	CHỈ TIÊU DINH DƯỠNG CƠ BẢN			
								Năng lượng (kcal)	Đạm (gam)	Béo (gam)	Bột Đường (gam)
1	4002	Bí đao (bí xanh)	41,61 gam	kg	6,7	14.000	93.800	587	29,3	-	117,4
2	4005	Cà chua	6,83 gam	kg	1,1	12.000	13.200	201	6,3	-	43,9
3	4038	Hành lá	1,24 gam	kg	0,2	30.000	6.000	36	2,1	-	6,9
4	4082	Rau mùi tàu	1,24 gam	kg	0,2	40.000	8.000	34	3,4	-	5,1
5	7084	Thịt lợn, nạc vai	18,01 gam	kg	2,9	140.000	406.000	4.379	614,8	214,6	-
6	7611	Thịt lợn sấn vai	19,88 gam	kg	3,2	138.000	441.600	7.392	550,4	576	-
7	9007	Trứng chim cút	31,06 gam	kg	5	56.000	280.000	6.984	568,7	465,9	129,1
8	13003	Gừng tươi	0,93 gam	kg	0,15	35.000	5.250	33	0,5	-	7,8
9	13017	Nước mắm cá	1,86 gam	lít	0,3	68.000	20.400	104	15,2	-	10,8
10	13034	Hạt nêm	1,86 gam	kg	0,3	52.000	15.600	594	45	6	90
11	13039	Bột canh	1,86 gam	kg	0,3	19.000	5.700	-	-	-	-
12	500016	Gạo bắc thơm	86,96 gam	kg	14	20.000	280.000	48.160	1.106	140	10.626
13	500018	Dầu đậu nành Simply	6,21 gam	lít	1	57.000	57.000	9.000	-	1.000	-
14	500019	Mỡ lợn sống	5,59 gam	kg	0,9	70.000	63.000	5.670	-	630	-
15	500029	Tôm tươi	11,8 gam	kg	1,9	265.000	503.500	1.919	380	34,2	22,8
16	500040	Sữa bột Nuvi Grow School 2+	10,56 gam	kg	1,7	260.000	442.000	8.279	331,5	394,4	782
17	500042	Sữa bột Nuvi Grow School 1+	3,42 gam	kg	0,55	260.000	143.000	2.778	126,5	145,8	239,3
18	500052	Rau cải ngồng	24,84 gam	kg	4	16.000	64.000	1.232	48	32	188
19	500062	Cáy đồng sống	4,97 gam	kg	0,8	155.000	124.000	745	150,6	14,1	-
20	500063	Hành củ tái	1,24 gam	kg	0,2	32.000	6.400	48	2,6	-	9,6
TỔNG CỘNG							2.978.450	98.175	3.981	3.653	12.279
Cơ cấu chất đạm		Nhu cầu dinh dưỡng cả ngày						930	34,9	36,2	116,3
<i>Động vật</i>	<i>Thực vật</i>	Tỷ lệ cung cấp dinh dưỡng ở trường		65%			605	22,7	23,5	75,6	
68%	32%	Mức cung cấp bình quân thực tế ở trường/1 suất					610 kcal	24,7	22,7	76,3	
Cơ cấu chất béo		Tỷ lệ đáp ứng thực tế						100,9%	109,1%	96,5%	100,9%



Động vật	Thực vật	NĂNG LƯỢNG TỪ CHẤT DINH DƯỠNG CƠ BẢN (kcal)			
68%	32%		99 kcal	204 kcal	305 kcal
		NĂNG LƯỢNG THEO TỶ LỆ P:L:G			
			16,3%	33,6%	50,2%
Chi phí thực phẩm	2.978.450 VND	Chi phí bình quân 1 suất ăn	18.500 VND	Chênh lệch	
Chi phí, dịch vụ khác	-	Chi phí định mức 1 suất ăn	18.500 VND	-	

NGƯỜI LẬP



KIỂM TRA VÀ DUYỆT

Năng lượng & tỷ lệ P:L:G theo báo

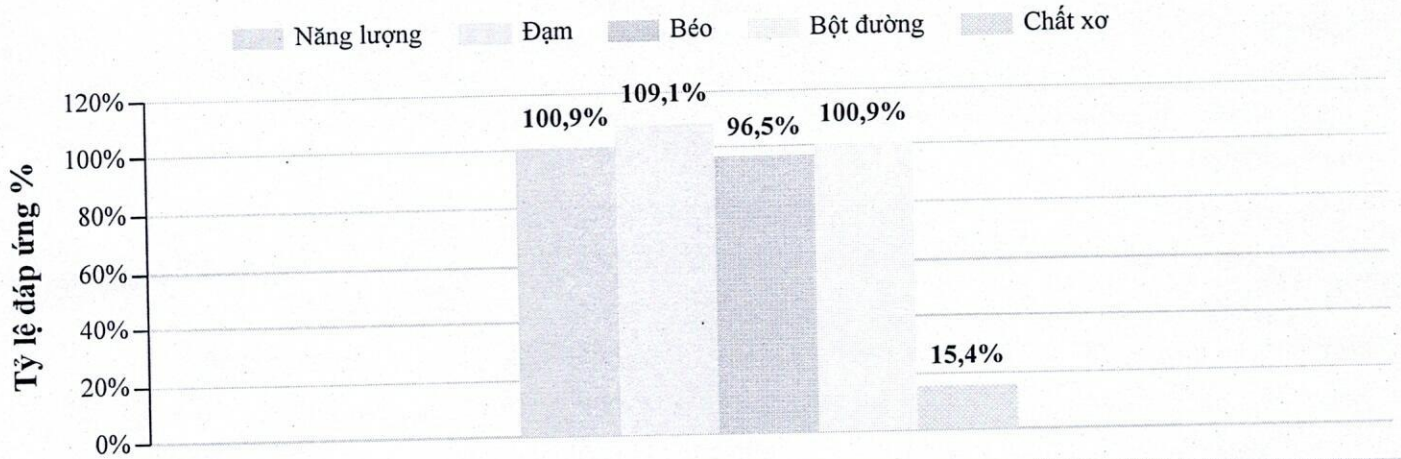
Tuyệt

Phạm Thị Huyền

Đỗ Thị Tuyết

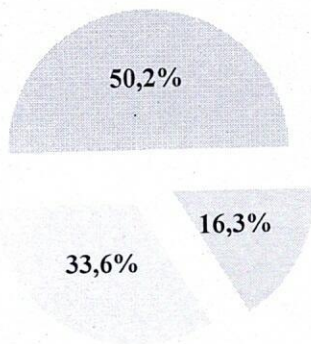
MỨC ĐÁP ỨNG DINH DƯỠNG Ở TRƯỜNG

Các chỉ số dinh dưỡng



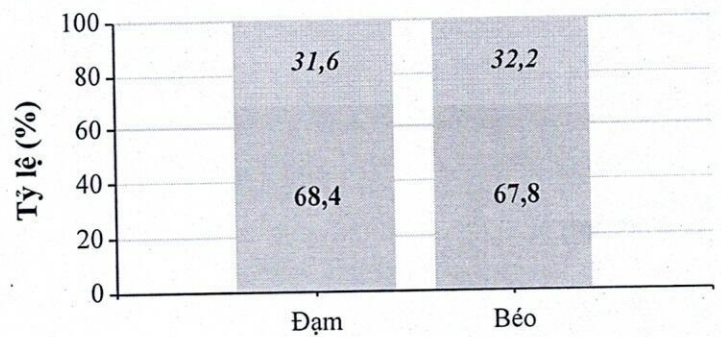
TỶ LỆ P:L:G

Đạm Béo Bột đường



GÓC THỰC PHẨM

Góc thực vật Góc động vật



BẢNG TÍNH KHẨU PHẦN ĂN
Các chỉ tiêu dinh dưỡng cơ bản và giá thành

Đối tượng ăn: Mẫu giáo (3 đến 6 tuổi) - 2 bữa Ở trường

Ngày: 5 tháng 3 năm 2026

Số suất ăn: 454

Bữa chính buổi trưa	Com bắc thơm; Tôm tươi rim thịt lợn sấn vai cà chua hành, mùi; Canh bí xanh nấu tôm; Món xào: Su hào xào trứng vịt.
Bữa phụ	Xôi gấc đỗ xanh, thịt lợn nạc vai; Sữa bột pha nước ấm.

Số TT	Mã hàng	Thực phẩm	KL 1 suất (gam)	ĐV tính	Tổng số lượng	Đơn giá (VND)	Thành tiền (VND)	CHỈ TIÊU DINH DƯỠNG CƠ BẢN			
								Năng lượng (kcal)	Đạm (gam)	Béo (gam)	Bột Đường (gam)
1	1001	Gạo nếp cái	44,93 gam	kg	20,4	30.000	612.000	70.564	1.754,4	306	15.198
2	4002	Bí đao (bí xanh)	38,55 gam	kg	17,5	14.000	245.000	1.533	76,7	-	306,6
3	4005	Cà chua	7,27 gam	kg	3,3	12.000	39.600	602	18,8	-	131,7
4	4034	Gấc	22,03 gam	kg	10	20.000	200.000	2.430	42	158	210
5	4038	Hành lá	0,88 gam	kg	0,4	30.000	12.000	72	4,2	-	13,8
6	4082	Rau mùi tàu	0,88 gam	kg	0,4	40.000	16.000	68	6,7	-	10,2
7	4096	Su hào	29,74 gam	kg	13,5	11.000	148.500	3.833	294,8	-	663,4
8	7084	Thịt lợn, nạc vai	11,23 gam	kg	5,1	140.000	714.000	7.701	1.081,2	377,4	-
9	7611	Thịt lợn sấn vai	28,19 gam	kg	12,8	138.000	1.766.400	29.568	2.201,6	2.304	-
10	9004	Trứng vịt	6,61 gam	kg	3	60.000	180.000	4.530	343,2	316,8	76,6
11	13003	Gừng tươi	0,66 gam	kg	0,3	35.000	10.500	67	1,1	-	15,7
12	13017	Nước mắm cá	1,76 gam	lít	0,8	68.000	54.400	278	40,5	0,1	28,8
13	13034	Hạt nêm	1,76 gam	kg	0,8	52.000	41.600	1.584	120	16	240
14	13039	Bột canh	1,76 gam	kg	0,8	19.000	15.200	-	-	-	-
15	500016	Gạo bắc thơm	83,7 gam	kg	38	20.000	760.000	130.720	3.002	380	28.842
16	500018	Dầu đậu nành Simply	5,07 gam	lít	2,3	57.000	131.100	20.700	-	2.300	-
17	500019	Mỡ lợn sống	5,95 gam	kg	2,7	70.000	189.000	17.010	-	1.890	-
18	500023	Đỗ xanh tách vỏ	8,81 gam	kg	4	52.000	208.000	13.120	936	96	2.124
19	500029	Tôm tươi	12,11 gam	kg	5,5	265.000	1.457.500	5.555	1.100	99	66
20	500040	Sữa bột Nuvi Grow School 2+	13,44 gam	kg	6,1	260.000	1.586.000	29.707	1.189,5	1.415,2	2.806
21	500063	Hành củ tái	0,88 gam	kg	0,4	32.000	12.800	96	5,2	-	19,2
TỔNG CỘNG							8.399.600	339.737	12.218	9.658	50.752
Cơ cấu chất đạm		Nhu cầu dinh dưỡng cả ngày						1.230	46,1	41,0	169,1
<i>Động vật</i>	<i>Thực vật</i>	Tỷ lệ cung cấp dinh dưỡng ở trường			50%		615	23,1	20,5	84,6	
48%	52%	Mức cung cấp bình quân thực tế ở trường/1 suất					748 kcal	26,9	21,3	111,8	
Cơ cấu chất béo		Tỷ lệ đáp ứng thực tế						121,7%	116,7%	103,8%	132,2%
<i>Động vật</i>	<i>Thực vật</i>	NĂNG LƯỢNG TỪ CHẤT DINH DƯỠNG CƠ BẢN (kcal)						108 kcal	191 kcal	447 kcal	
66%	34%	NĂNG LƯỢNG THEO TỶ LỆ P:L:G						14,4%	25,7%	59,9%	



Chi phí thực phẩm	8.399.600 VND	Chi phí bình quân 1 suất ăn	18.501 VND	Chênh lệch
Chi phí, dịch vụ khác	-	Chi phí định mức 1 suất ăn	18.500 VND	-1 VND

KIỂM TRA VÀ DUYỆT

Năng lượng & tỷ lệ P:L:G đảm bảo



Phạm Thị Huyền

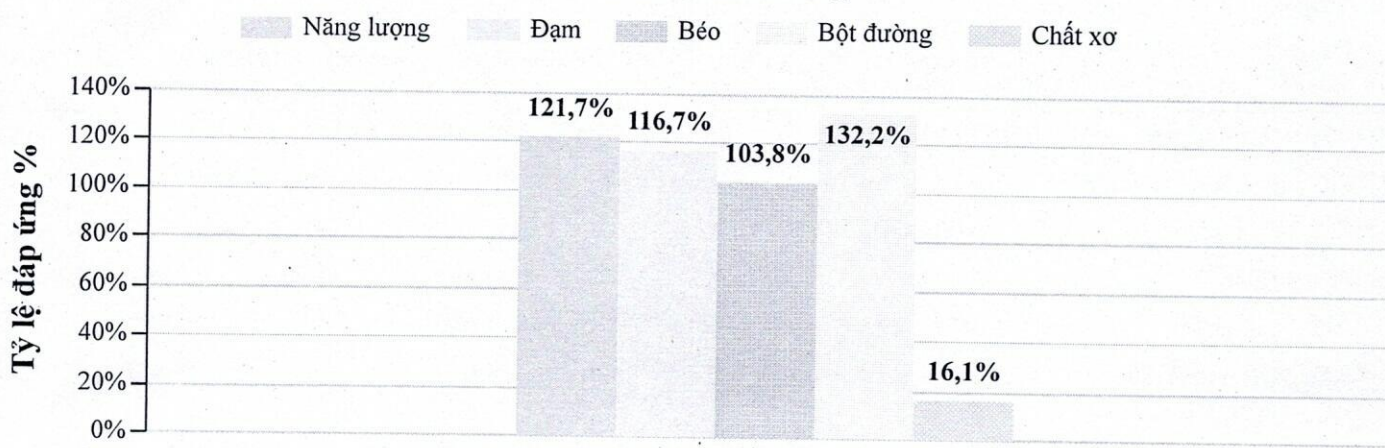
NGƯỜI LẬP

Tuyệt

Đỗ Thị Tuyệt

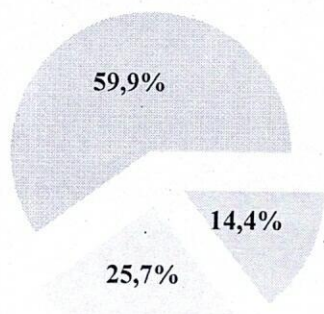
MỨC ĐÁP ỨNG DINH DƯỠNG Ở TRƯỜNG

Các chỉ số dinh dưỡng



TỶ LỆ P:L:G

Đạm Béo Bột đường



GỐC THỰC PHẨM

Gốc thực vật Gốc động vật

