

BẢNG TÍNH KHẨU PHẦN ĂN
Các chỉ tiêu dinh dưỡng cơ bản và giá thành

Đối tượng ăn: Nhà trẻ (12 đến 36 tháng tuổi) - 3 bữa Ở trường
Số suất ăn: 129

Ngày: 11 tháng 4 năm 2026

Bữa chính buổi trưa	Cơm bắc thơm; Tôm rim thịt lợn sấn vai, cà chua hành mùi; Canh rau muống nấu cáy.
Bữa phụ	Sữa bột pha nước ấm.
Bữa chính buổi chiều	Cháo thịt ngan khoai tây hành lá, mùi tàu.

Số TT	Mã hàng	Thực phẩm	KL 1 suất (gam)	ĐV tính	Tổng số lượng	Đơn giá (VND)	Thành tiền (VND)	CHỈ TIÊU DINH DƯỠNG CƠ BẢN			
								Năng lượng (kcal)	Đạm (gam)	Béo (gam)	Bột Đường (gam)
1	2014	Khoai tây	10,85 gam	kg	1,4	17.000	23.800	1.121	24,4	-	255,8
2	4005	Cà chua	7,75 gam	kg	1	12.000	12.000	182	5,7	-	39,9
3	4038	Hành lá	1,55 gam	kg	0,2	35.000	7.000	36	2,1	-	6,9
4	4082	Rau mùi tàu	1,55 gam	kg	0,2	40.000	8.000	34	3,4	-	5,1
5	4083	Rau muống	32,56 gam	kg	4,2	18.000	75.600	814	114,2	-	89,3
6	7611	Thịt lợn sấn vai	29,46 gam	kg	3,8	133.000	505.400	8.778	653,6	684	-
7	8600	Tôm nõn (tươi)	15,5 gam	kg	2	160.000	320.000	2.038	410,8	35,8	18
8	13003	Gừng tươi	0,78 gam	kg	0,1	35.000	3.500	22	0,4	-	5,2
9	13039	Bột canh	2,33 gam	kg	0,3	19.000	5.700	-	-	-	-
10	500016	Gạo bắc thơm	85,27 gam	kg	11	20.000	220.000	37.840	869	110	8.349
11	500019	Mỡ lợn sống	3,88 gam	kg	0,5	70.000	35.000	3.150	-	350	-
12	500036	Dầu đậu nành Simply.	6,98 gam	kg	0,9	58.000	52.200	8.100	-	900	-
13	500040	Sữa bột Nuvi Grow School 2+	9,3 gam	kg	1,2	260.000	312.000	5.844	234	278,4	552
14	500042	Sữa bột Nuvi Grow School 1+	4,26 gam	kg	0,55	260.000	143.000	2.778	126,5	145,8	239,3
15	500051	Cây làm sạch	5,43 gam	kg	0,7	110.000	77.000	652	131,7	12,3	-
16	500056	Thịt ngan bỏ đầu chân	34,11 gam	kg	4,4	126.000	554.400	5.861	346,5	497	-
17	500060	Nước mắm Lâm Bảo	1,94 gam	lít	0,25	70.000	17.500	87	12,7	-	9
18	500063	Hành củ tái	1,55 gam	kg	0,2	25.000	5.000	48	2,6	-	9,6
19	500064	Hạt nêm MEIZAN	1,55 gam	kg	0,2	52.000	10.400	400	22	2	36
TỔNG CỘNG							2.387.500	77.784	2.959	3.015	9.615
Cơ cấu chất đạm		Nhu cầu dinh dưỡng cả ngày						930	34,9	36,2	116,3
Động vật	Thực vật	Tỷ lệ cung cấp dinh dưỡng ở trường			65%		605	22,7	23,5	75,6	
65%	35%	Mức cung cấp bình quân thực tế ở trường/1 suất					603 kcal	22,9	23,4	74,5	
Cơ cấu chất béo		Tỷ lệ đáp ứng thực tế						99,7%	101,2%	99,4%	98,6%
Động vật	Thực vật	NĂNG LƯỢNG TỪ CHẤT DINH DƯỠNG CƠ BẢN (kcal)						92 kcal	210 kcal	298 kcal	
67%	33%	NĂNG LƯỢNG THEO TỶ LỆ P:L:G						15,3%	35,0%	49,7%	
Chi phí thực phẩm		2.387.500 VND		Chi phí bình quân 1 suất ăn		18.508 VND		Chênh lệch			



Chi phí, dịch vụ khác	-	Chi phí định mức 1 suất ăn	18.500 VND	-8 VND
-----------------------	---	----------------------------	------------	--------

KIỂM TRA VÀ DUYỆT

NGƯỜI LẬP



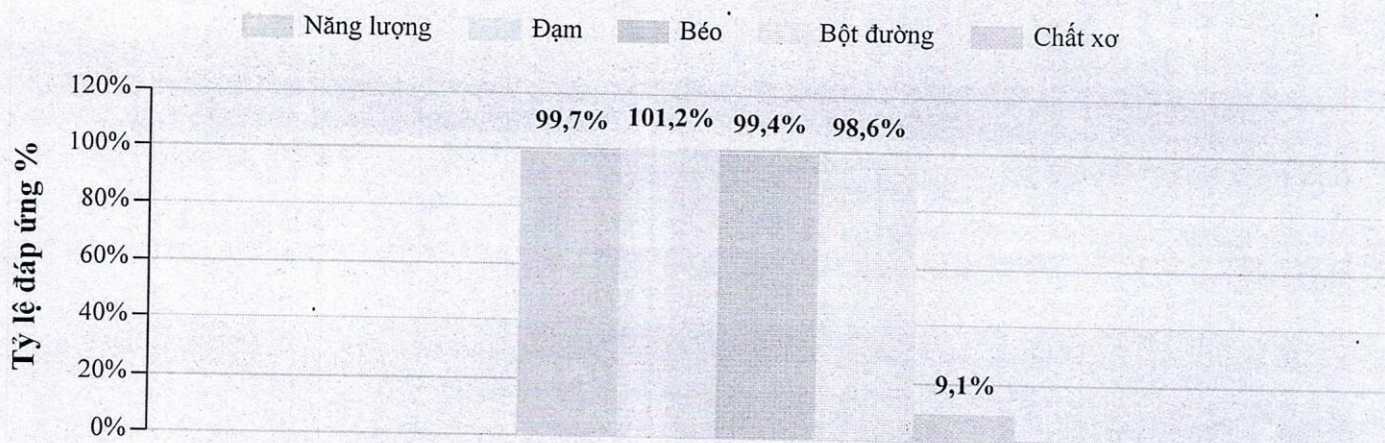
Phạm Thị Huyền

Buyệt

Đỗ Thị Tuyết

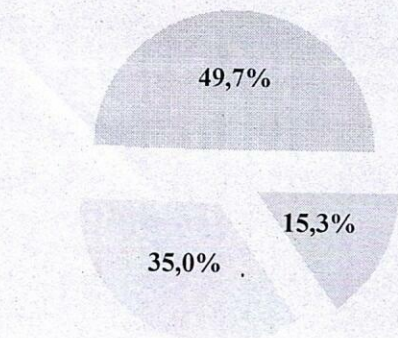
MỨC ĐÁP ỨNG DINH DƯỠNG Ở TRƯỜNG

Các chỉ số dinh dưỡng



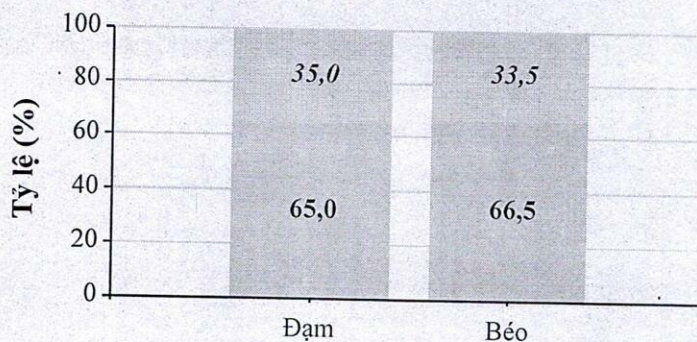
TỶ LỆ P:L:G

Đạm Béo Bột đường



GỐC THỰC PHẨM

Gốc thực vật Gốc động vật



BẢNG TÍNH KHẨU PHẦN ĂN
Các chỉ tiêu dinh dưỡng cơ bản và giá thành

Đối tượng ăn: Mẫu giáo (3 đến 6 tuổi) - 2 bữa Ở trường

Ngày: 11 tháng 4 năm 2026

Số suất ăn: 320

Bữa chính buổi trưa	Cơm bắc thơm; Tôm rim thịt lợn sấn vai cà chua hành mùi; Canh rau muống nấu cáy; Món xào: Củ cải xào trứng vịt.
Bữa phụ	Chè đỗ đen, bột sắn, đường kính; Sữa bột pha nước ấm.

Số TT	Mã hàng	Thực phẩm	KL 1 suất (gam)	ĐV tính	Tổng số lượng	Đơn giá (VND)	Thành tiền (VND)	CHỈ TIÊU DINH DƯỠNG CƠ BẢN			
								Năng lượng (kcal)	Đạm (gam)	Béo (gam)	Bột Đường (gam)
1	2021	Bột sắn dây	7,19 gam	kg	2,3	170.000	391.000	7.820	16,1	-	1.938,9
2	3004	Đỗ đen (hạt)	27,19 gam	kg	8,7	62.000	539.400	27.735	2.063,3	144,9	4.544,4
3	4005	Cà chua	5,63 gam	kg	1,8	12.000	21.600	328	10,3	-	71,8
4	4021	Củ cải trắng	29,69 gam	kg	9,5	13.000	123.500	1.680	121,1	-	298,8
5	4038	Hành lá	0,94 gam	kg	0,3	35.000	10.500	54	3,1	-	10,3
6	4082	Rau mùi tàu	0,94 gam	kg	0,3	40.000	12.000	51	5	-	7,7
7	4083	Rau muống	31,25 gam	kg	10	18.000	180.000	1.938	272	-	212,5
8	7611	Thịt lợn sấn vai	32,97 gam	kg	10,55	133.000	1.403.150	24.371	1.814,6	1.899	-
9	8600	Tôm nõn (tươi)	17,19 gam	kg	5,5	160.000	880.000	5.605	1.129,7	98,5	49,5
10	9004	Trứng vịt	7,81 gam	kg	2,5	60.000	150.000	3.775	286	264	63,8
11	12014	Đường kính	12,5 gam	kg	4	27.000	108.000	15.888	-	-	3.972
12	13003	Gừng tươi	0,94 gam	kg	0,3	35.000	10.500	67	1,1	-	15,7
13	13039	Bột canh	1,56 gam	kg	0,5	19.000	9.500	-	-	-	-
14	500016	Gạo bắc thơm	81,88 gam	kg	26,2	20.000	524.000	90.128	2.069,8	262	19.885,8
15	500019	Mỡ lợn sống	5,31 gam	kg	1,7	70.000	119.000	10.710	-	1.190	-
16	500036	Dầu đậu nành Simply.	4,69 gam	kg	1,5	58.000	87.000	13.500	-	1.500	-
17	500040	Sữa bột Nuvi Grow School 2+	13,44 gam	kg	4,3	260.000	1.118.000	20.941	838,5	997,6	1.978
18	500051	Cây làm sạch	4,69 gam	kg	1,5	110.000	165.000	1.398	282,3	26,4	-
19	500060	Nước mắm Lâm Bảo	1,56 gam	lít	0,5	70.000	35.000	174	25,3	0,1	18
20	500063	Hành củ tái	0,94 gam	kg	0,3	25.000	7.500	72	3,9	-	14,4
21	500064	Hạt nêm MEIZAN	1,56 gam	kg	0,5	52.000	26.000	1.000	55	5	90
TỔNG CỘNG							5.920.650	227.233	8.997	6.387	33.172
Cơ cấu chất đạm		Nhu cầu dinh dưỡng cả ngày						1.230	46,1	41,0	169,1
<i>Động vật</i>	<i>Thực vật</i>	Tỷ lệ cung cấp dinh dưỡng ở trường				50%	615	23,1	20,5	84,6	
49%	51%	Mức cung cấp bình quân thực tế ở trường/1 suất					710 kcal	28,1	20	103,7	
Cơ cấu chất béo		Tỷ lệ đáp ứng thực tế						115,5%	121,9%	97,4%	122,6%
<i>Động vật</i>	<i>Thực vật</i>	NĂNG LƯỢNG TỪ CHẤT DINH DƯỠNG CƠ BẢN (kcal)						112 kcal	180 kcal	415 kcal	
70%	30%	NĂNG LƯỢNG THEO TỶ LỆ P:L:G						15,9%	25,4%	58,7%	



Chi phí thực phẩm	5.920.650 VND	Chi phí bình quân 1 suất ăn	18.502 VND	Chênh lệch
Chi phí, dịch vụ khác	-	Chi phí định mức 1 suất ăn	18.500 VND	-2 VND

KIỂM TRA VÀ DUYỆT



Phạm Thị Huyền

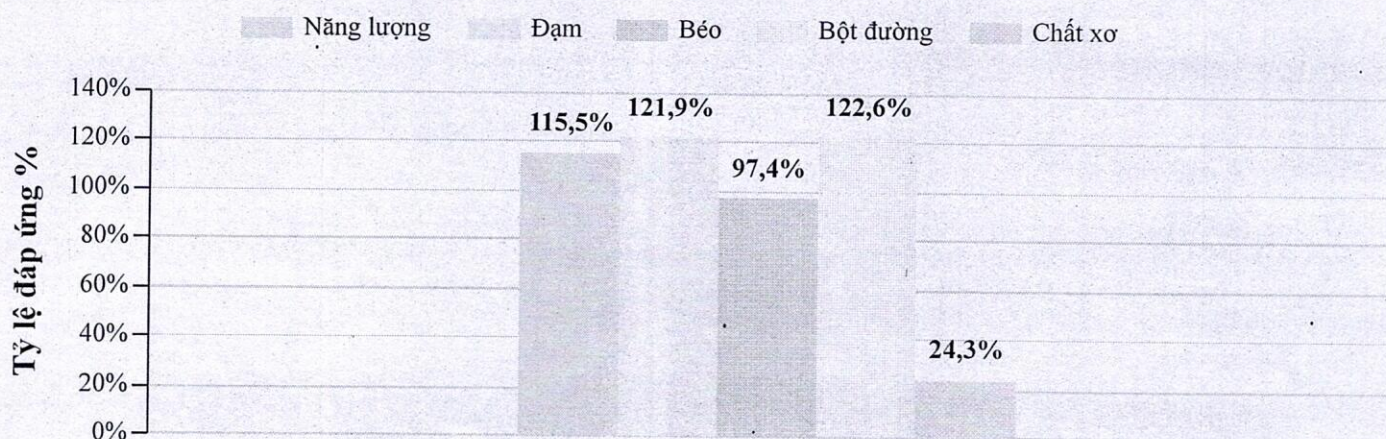
NGƯỜI LẬP

Đỗ Thị Tuyết

Đỗ Thị Tuyết

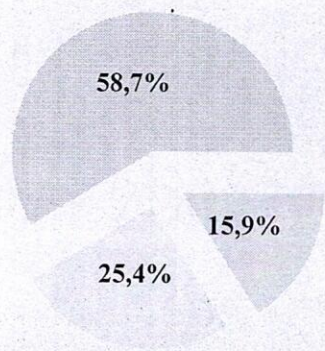
MỨC ĐÁP ỨNG DINH DƯỠNG Ở TRƯỜNG

Các chỉ số dinh dưỡng



TỶ LỆ P:L:G

Đạm Béo Bột đường



GÓC THỰC PHẨM

Góc thực vật Góc động vật

