

**BẢNG TÍNH KHẨU PHẦN ĂN**  
Các chỉ tiêu dinh dưỡng cơ bản và giá thành

Đối tượng ăn: Nhà trẻ (12 đến 36 tháng tuổi) - 3 bữa Ở trường

Ngày: 18 tháng 4 năm 2026

Số suất ăn: 116

<b>Bữa chính buổi trưa</b>	Cơm bắc thơm; Thịt gà rim cà rốt, hành, mùi; Canh rau cải nấu cua ghe. Tráng miệng : Cam.
<b>Bữa phụ</b>	Sữa bột pha nước ấm.
<b>Bữa chính buổi chiều</b>	Cháo thịt bò khoai tây, hành, mùi.

Số TT	Mã hàng	Thực phẩm	KL 1 suất (gam)	ĐV tính	Tổng số lượng	Đơn giá (VND)	Thành tiền (VND)	CHỈ TIÊU DINH DƯỠNG CƠ BẢN			
								Năng lượng (kcal)	Đạm (gam)	Béo (gam)	Bột Đường (gam)
1	2014	Khoai tây	11,21 gam	kg	1,3	17.000	22.100	1.041	22,6	-	237,5
2	4038	Hành lá	1,29 gam	kg	0,15	30.000	4.500	27	1,6	-	5,2
3	4082	Rau mùi tàu	1,29 gam	kg	0,15	40.000	6.000	25	2,5	-	3,8
4	5002	Cam	71,55 gam	kg	8,3	22.000	182.600	2.316	56	-	522,9
5	13003	Gừng tươi	0,86 gam	kg	0,1	35.000	3.500	22	0,4	-	5,2
6	13039	Bột canh	1,72 gam	kg	0,2	19.000	3.800	-	-	-	-
7	500016	Gạo bắc thơm	77,59 gam	kg	9	20.000	180.000	30.960	711	90	6.831
8	500019	Mỡ lợn sống	8,62 gam	kg	1	70.000	70.000	6.300	-	700	-
9	500021	Thịt gà đồ bỏ đầu chân	36,64 gam	kg	4,25	140.000	595.000	9.265	854,3	650,3	-
10	500036	Dầu đậu nành Simply.	6,03 gam	kg	0,7	58.000	40.600	6.300	-	700	-
11	500040	Sữa bột Nuvi Grow School 2+	8,62 gam	kg	1	260.000	260.000	4.870	195	232	460
12	500042	Sữa bột Nuvi Grow School 1+	4,31 gam	kg	0,5	260.000	130.000	2.525	115	132,5	217,5
13	500045	Thịt bò tươi loại Nạc mỡ	19,83 gam	kg	2,3	235.000	540.500	2.660	473,3	85,7	-
14	500054	Rau cải ngọt	25,86 gam	kg	3	15.000	45.000	195	42	3	-
15	500055	Con ghe biển làm sạch	5,17 gam	kg	0,6	57.000	34.200	103	22,8	1,3	-
16	500060	Nước mắm Lâm Bảo	1,72 gam	lít	0,2	70.000	14.000	69	10,1	-	7,2
17	500063	Hành củ tãi	1,72 gam	kg	0,2	25.000	5.000	48	2,6	-	9,6
18	500064	Hạt nêm MEIZAN	1,72 gam	kg	0,2	52.000	10.400	400	22	2	36
<b>TỔNG CỘNG</b>							<b>2.147.200</b>	<b>67.126</b>	<b>2.531</b>	<b>2.597</b>	<b>8.336</b>
<b>Cơ cấu chất đạm</b>		<b>Nhu cầu dinh dưỡng cả ngày</b>						930	34,9	36,2	116,3
<i>Động vật</i>	<i>Thực vật</i>	<b>Tỷ lệ cung cấp dinh dưỡng ở trường</b>				<b>65%</b>	605	22,7	23,5	75,6	
66%	34%	<b>Mức cung cấp bình quân thực tế ở trường/1 suất</b>					579 kcal	21,8	22,4	71,9	
<b>Cơ cấu chất béo</b>		<b>Tỷ lệ đáp ứng thực tế</b>						<b>95,7%</b>	<b>96,3%</b>	<b>95,2%</b>	<b>95,1%</b>
<i>Động vật</i>	<i>Thực vật</i>	<b>NĂNG LƯỢNG TỪ CHẤT DINH DƯỠNG CƠ BẢN (kcal)</b>						87 kcal	201 kcal	287 kcal	
69%	31%	<b>NĂNG LƯỢNG THEO TỶ LỆ P:L:G</b>						<b>15,1%</b>	<b>35,0%</b>	<b>49,9%</b>	



Chi phí thực phẩm	2.147.200 VND	Chi phí bình quân 1 suất ăn	18.510 VND	Chênh lệch
Chi phí, dịch vụ khác	-	Chi phí định mức 1 suất ăn	18.500 VND	-10 VND

KIỂM TRA VÀ DUYỆT

Năng lượng & tỷ lệ P: L: G P: L: G đảm bảo

NGƯỜI LẬP



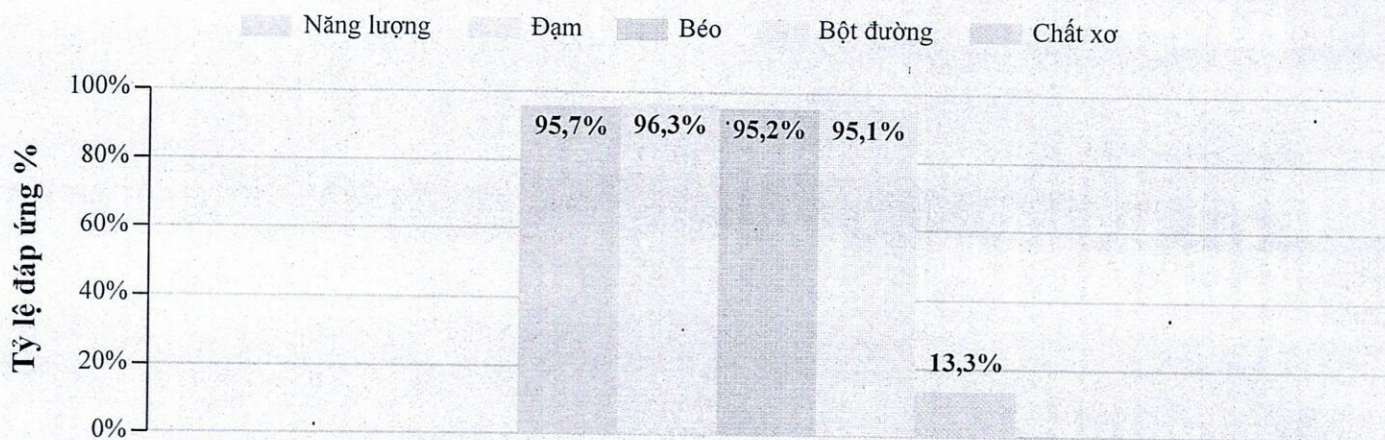
Phạm Thị Huyền

Tuyệt

Đỗ Thị Tuyết

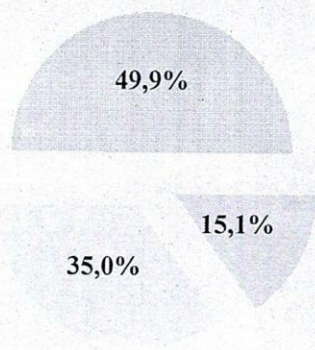
### MỨC ĐÁP ỨNG DINH DƯỠNG Ở TRƯỜNG

#### Các chỉ số dinh dưỡng



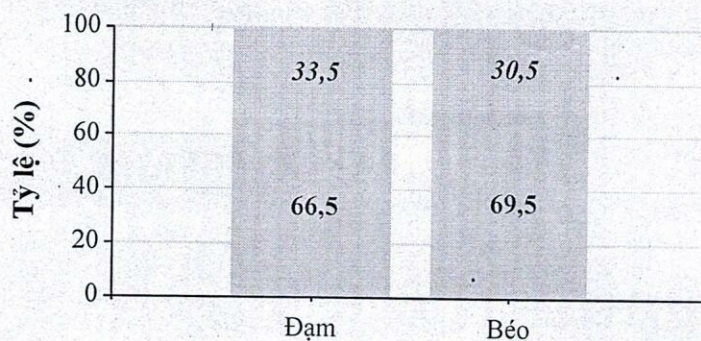
#### TỶ LỆ P:L:G

Đạm Béo Bột đường



#### GÓC THỰC PHẨM

Gốc thực vật Gốc động vật



**BẢNG TÍNH KHẨU PHẦN ĂN**  
Các chỉ tiêu dinh dưỡng cơ bản và giá thành

Đối tượng ăn: Mẫu giáo (3 đến 6 tuổi) - 2 bữa Ở trường  
Số suất ăn: 290

Ngày: 18 tháng 4 năm 2026

<b>Bữa chính buổi trưa</b>	Cơm bắc thơm; Thịt gà rim cà rốt, hành, mùi; Canh rau cải nấu cua ghe. Tráng miệng: Cam
<b>Bữa phụ</b>	Miến thịt vịt cà chua, hành, mùi; Sữa bột pha nước ấm.

Số TT	Mã hàng	Thực phẩm	KL 1 suất (gam)	ĐV tính	Tổng số lượng	Đơn giá (VND)	Thành tiền (VND)	CHỈ TIÊU DINH DƯỠNG CƠ BẢN			
								Năng lượng (kcal)	Đạm (gam)	Béo (gam)	Bột Đường (gam)
1	4005	Cà chua	8,97 gam	kg	2,6	13.000	33.800	474	14,8	-	103,7
2	4007	Cà rốt (củ đỏ, vàng)	4,83 gam	kg	1,4	16.000	22.400	452	17,9	-	95,2
3	4038	Hành lá	1,03 gam	kg	0,3	30.000	9.000	54	3,1	-	10,3
4	4082	Rau mùi tàu	1,03 gam	kg	0,3	40.000	12.000	51	5	-	7,7
5	5002	Cam	70,69 gam	kg	20,5	22.000	451.000	5.720	138,4	-	1.291,5
6	13003	Gừng tươi	0,69 gam	kg	0,2	35.000	7.000	45	0,7	-	10,4
7	13039	Bột canh	1,72 gam	kg	0,5	19.000	9.500	-	-	-	-
8	500016	Gạo bắc thơm	84,83 gam	kg	24,6	20.000	492.000	84.624	1.943,4	246	18.671,4
9	500019	Mỡ lợn sống	1,9 gam	kg	0,55	70.000	38.500	3.465	-	385	-
10	500021	Thịt gà đồ bỏ đầu chân	43,1 gam	kg	12,5	140.000	1.750.000	27.250	2.512,5	1.912,5	-
11	500027	Miến phở	19,31 gam	kg	5,6	32.000	179.200	19.600	336	33,6	4.491,2
12	500036	Dầu đậu nành Simply.	5,17 gam	kg	1,5	58.000	87.000	13.500	-	1.500	-
13	500040	Sữa bột Nuvi Grow School 2+	13,45 gam	kg	3,9	260.000	1.014.000	18.993	760,5	904,8	1.794
14	500053	Thịt vịt bỏ đầu chân	34,48 gam	kg	10	100.000	1.000.000	12.015	801	981	-
15	500054	Rau cải ngọt	24,14 gam	kg	7	15.000	105.000	455	98	7	-
16	500055	Con ghe biển làm sạch	5,17 gam	kg	1,5	57.000	85.500	259	57,1	3,4	-
17	500060	Nước mắm Lâm Bảo	1,72 gam	lít	0,5	70.000	35.000	174	25,3	0,1	18
18	500063	Hành củ tái	1,03 gam	kg	0,3	25.000	7.500	72	3,9	-	14,4
19	500064	Hạt nêm MEIZAN	1,72 gam	kg	0,5	52.000	26.000	1.000	55	5	90
<b>TỔNG CỘNG</b>							<b>5.364.400</b>	<b>188.201</b>	<b>6.773</b>	<b>5.978</b>	<b>26.598</b>
<b>Cơ cấu chất đạm</b>		<b>Nhu cầu dinh dưỡng cả ngày</b>					1.230	46,1	41,0	.169,1	
<i>Động vật</i>	<i>Thực vật</i>	<b>Tỷ lệ cung cấp dinh dưỡng ở trường</b>		<b>50%</b>		615	23,1	20,5	84,6		
62%	38%	<b>Mức cung cấp bình quân thực tế ở trường/1 suất</b>				649 kcal	23,4	20,6	91,7		
<b>Cơ cấu chất béo</b>		<b>Tỷ lệ đáp ứng thực tế</b>					<b>105,5%</b>	<b>101,3%</b>	<b>100,6%</b>	<b>108,5%</b>	
<i>Động vật</i>	<i>Thực vật</i>	<b>NĂNG LƯỢNG TỪ CHẤT DINH DƯỠNG CƠ BẢN (kcal)</b>					93 kcal	186 kcal	367 kcal		
70%	30%	<b>NĂNG LƯỢNG THEO TỶ LỆ P:L:G</b>					<b>14,5%</b>	<b>28,7%</b>	<b>56,8%</b>		
<b>Chi phí thực phẩm</b>		<b>5.364.400 VND</b>		<b>Chi phí bình quân 1 suất ăn</b>		<b>18.498 VND</b>		<b>Chênh lệch</b>			



