

BẢNG TÍNH KHẨU PHẦN ĂN
Các chỉ tiêu dinh dưỡng cơ bản và giá thành

Đối tượng ăn: Nhà trẻ (12 đến 36 tháng tuổi) - 3 bữa Ở trường
Số suất ăn: 176

Ngày: 23 tháng 4 năm 2026

Bữa chính buổi trưa	Com bắc thơm; Thịt gà rim cà rốt, hành, mùi; Canh mồng toi nấu ngao.
Bữa phụ	Sữa bột pha nước ấm.
Bữa chính buổi chiều	Miến thịt bò cà chua hành, mùi.

Số TT	Mã hàng	Thực phẩm	KL 1 suất (gam)	ĐV tính	Tổng số lượng	Đơn giá (VND)	Thành tiền (VND)	CHỈ TIÊU DINH DƯỠNG CƠ BẢN			
								Năng lượng (kcal)	Đạm (gam)	Béo (gam)	Bột Đường (gam)
1	4005	Cà chua	10,8 gam	kg	1,9	13.000	24.700	347	10,8	-	75,8
2	4007	Cà rốt (củ đỏ, vàng)	5,68 gam	kg	1	16.000	16.000	323	12,8	-	68
3	4038	Hành lá	1,14 gam	kg	0,2	30.000	6.000	36	2,1	-	6,9
4	4080	Rau mồng toi	30,11 gam	kg	5,3	14.000	74.200	598	88	-	61,6
5	4082	Rau mùi tàu	1,14 gam	kg	0,2	40.000	8.000	34	3,4	-	5,1
6	8066	Ngao biển trắng	19,32 gam	kg	3,4	34.000	115.600	865	182,6	15	-
7	13003	Gừng tươi	0,57 gam	kg	0,1	35.000	3.500	22	0,4	-	5,2
8	13039	Bột canh	1,7 gam	kg	0,3	19.000	5.700	-	-	-	-
9	500016	Gạo bắc thơm	67,61 gam	kg	11,9	20.000	238.000	40.936	940,1	119	9.032,1
10	500019	Mỡ lợn sống	6,25 gam	kg	1,1	70.000	77.000	6.930	-	770	-
11	500021	Thịt gà đỏ bỏ đầu chân	45,45 gam	kg	8	140.000	1.120.000	17.440	1.608	1.224	-
12	500027	Miến phở	17,61 gam	kg	3,1	32.000	99.200	10.850	186	18,6	2.486,2
13	500036	Dầu đậu nành Simply.	6,25 gam	kg	1,1	58.000	63.800	9.900	-	1.100	-
14	500040	Sữa bột Nuvi Grow School 2+	9,66 gam	kg	1,7	260.000	442.000	8.279	331,5	394,4	782
15	500042	Sữa bột Nuvi Grow School 1+	3,98 gam	kg	0,7	260.000	182.000	3.535	161	185,5	304,5
16	500045	Thịt bò tươi loại Nạc mông	17,9 gam	kg	3,15	235.000	740.250	3.643	648,3	117,3	-
17	500060	Nước mắm Lâm Bảo	1,7 gam	lít	0,3	70.000	21.000	104	15,2	-	10,8
18	500063	Hành củ tái	1,14 gam	kg	0,2	25.000	5.000	48	2,6	-	9,6
19	500064	Hạt nêm MEIZAN	1,7 gam	kg	0,3	52.000	15.600	600	33	3	54
TỔNG CỘNG							3.257.550	104.490	4.226	3.947	12.902
Cơ cấu chất đạm		Nhu cầu dinh dưỡng cả ngày					930	34,9	36,2	116,3	
<i>Động vật</i>	<i>Thực vật</i>	Tỷ lệ cung cấp dinh dưỡng ở trường			65%	605	22,7	23,5	75,6		
70%	30%	Mức cung cấp bình quân thực tế ở trường/1 suất				594 kcal	24	22,4	73,3		
Cơ cấu chất béo		Tỷ lệ đáp ứng thực tế					98,2%	105,9%	95,4%	97,0%	
<i>Động vật</i>	<i>Thực vật</i>	NĂNG LƯỢNG TỪ CHẤT DINH DƯỠNG CƠ BẢN (kcal)					96 kcal	202 kcal	293 kcal		
69%	31%	NĂNG LƯỢNG THEO TỶ LỆ P:L:G					16,2%	34,1%	49,6%		



Chi phí thực phẩm	3.257.550 VND	Chi phí bình quân 1 suất ăn	18.509 VND	Chênh lệch
Chi phí, dịch vụ khác	-	Chi phí định mức 1 suất ăn	18.500 VND	-9 VND

KIỂM TRA VÀ DUYỆT

NGƯỜI LẬP

Năng lượng & tỷ lệ P:L:G P: L:G tâm báo



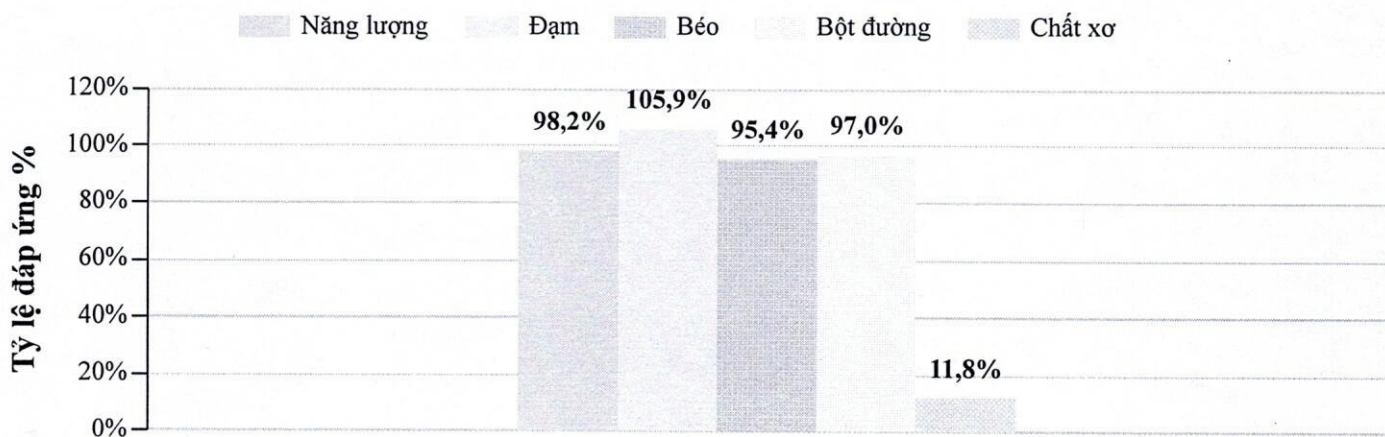
Đuyệt

Phạm Thị Huyền

Đỗ Thị Tuyết

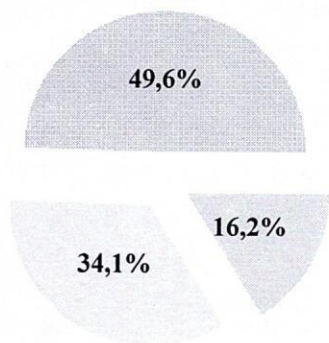
MỨC ĐÁP ỨNG DINH DƯỠNG Ở TRƯỜNG

Các chỉ số dinh dưỡng



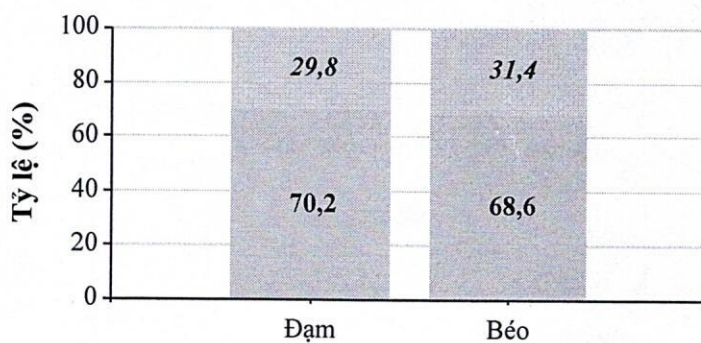
TỶ LỆ P:L:G

Đạm Béo Bột đường



GỐC THỰC PHẨM

Gốc thực vật Gốc động vật



BẢNG TÍNH KHẨU PHẦN ĂN
Các chỉ tiêu dinh dưỡng cơ bản và giá thành

Đối tượng ăn: Mẫu giáo (3 đến 6 tuổi) - 2 bữa Ở trường

Ngày: 23 tháng 4 năm 2026

Số suất ăn: 462

Bữa chính buổi trưa	Cơm bắc thơm; Thịt gà rim cà rốt, hành, mùi; Canh mồng toi nấu ngao; Món xào: Đậu cô ve xào thịt lợn.
Bữa phụ	Cháo thịt bò bí đỏ hành, mùi; Sữa bột pha nước ấm.

Số TT	Mã hàng	Thực phẩm	KL 1 suất (gam)	ĐV tính	Tổng số lượng	Đơn giá (VND)	Thành tiền (VND)	CHỈ TIÊU DINH DƯỠNG CƠ BẢN			
								Năng lượng (kcal)	Đạm (gam)	Béo (gam)	Bột Đường (gam)
1	4003	Bí ngô	9,09 gam	kg	4,2	14.000	58.800	939	10,8	-	223,9
2	4007	Cà rốt (củ đỏ, vàng)	6,06 gam	kg	2,8	16.000	44.800	904	35,7	-	190,4
3	4029	Đậu cô ve	28,14 gam	kg	13	20.000	260.000	8.564	585	-	1.556,1
4	4038	Hành lá	0,87 gam	kg	0,4	30.000	12.000	72	4,2	-	13,8
5	4080	Rau mồng toi	30,09 gam	kg	13,9	14.000	194.600	1.569	230,7	-	161,5
6	4082	Rau mùi tàu	0,87 gam	kg	0,4	40.000	16.000	68	6,7	-	10,2
7	7084	Thịt lợn, nạc vai	3,03 gam	kg	1,4	135.000	189.000	2.114	296,8	103,6	-
8	8066	Ngao biển trắng	18,18 gam	kg	8,4	34.000	285.600	2.137	451,1	37	-
9	13003	Gừng tươi	0,65 gam	kg	0,3	35.000	10.500	67	1,1	-	15,7
10	13039	Bột canh	1,73 gam	kg	0,8	19.000	15.200	-	-	-	-
11	500016	Gạo bắc thơm	101,95 gam	kg	47,1	20.000	942.000	162.024	3.720,9	471	35.748,9
12	500019	Mỡ lợn sống	4,33 gam	kg	2	70.000	140.000	12.600	-	1.400	-
13	500021	Thịt gà đỏ bỏ đầu chân	44,16 gam	kg	20,4	140.000	2.856.000	44.472	4.100,4	3.121,2	-
14	500036	Dầu đậu nành Simply.	4,98 gam	kg	2,3	58.000	133.400	20.700	-	2.300	-
15	500040	Sữa bột Nuvi Grow School 2+	13,42 gam	kg	6,2	260.000	1.612.000	30.194	1.209	1.438,4	2.852
16	500045	Thịt bò tươi loại Nạc mông	15,37 gam	kg	7,1	235.000	1.668.500	8.210	1.461,2	264,4	-
17	500060	Nước mắm Lâm Bảo	1,73 gam	lít	0,8	70.000	56.000	278	40,5	0,1	28,8
18	500063	Hành củ tái	0,87 gam	kg	0,4	25.000	10.000	96	5,2	-	19,2
19	500064	Hạt nêm MEIZAN	1,73 gam	kg	0,8	52.000	41.600	1.600	88	8	144
TỔNG CỘNG							8.546.000	296.608	12.247	9.144	40.965
Cơ cấu chất đạm		Nhu cầu dinh dưỡng cả ngày					1.230	46,1	41,0	169,1	
<i>Động vật</i>	<i>Thực vật</i>	Tỷ lệ cung cấp dinh dưỡng ở trường				50%	615	23,1	20,5	84,6	
62%	38%	Mức cung cấp bình quân thực tế ở trường/1 suất					642 kcal	26,5	19,8	88,7	
Cơ cấu chất béo		Tỷ lệ đáp ứng thực tế					104,4%	114,9%	96,5%	104,9%	
<i>Động vật</i>	<i>Thực vật</i>	NĂNG LƯỢNG TỪ CHẤT DINH DƯỠNG CƠ BẢN (kcal)					106 kcal	178 kcal	355 kcal		
70%	30%	NĂNG LƯỢNG THEO TỶ LỆ P:L:G						16,6%	27,9%	55,5%	



Chi phí thực phẩm	8.546.000 VND	Chi phí bình quân 1 suất ăn	18.498 VND	Chênh lệch
Chi phí, dịch vụ khác	-	Chi phí định mức 1 suất ăn	18.500 VND	2 VND

KIỂM TRA VÀ DUYỆT

Năng lượng và tỷ lệ P:L:G trong tuân thủ báo



Phạm Thị Huyền

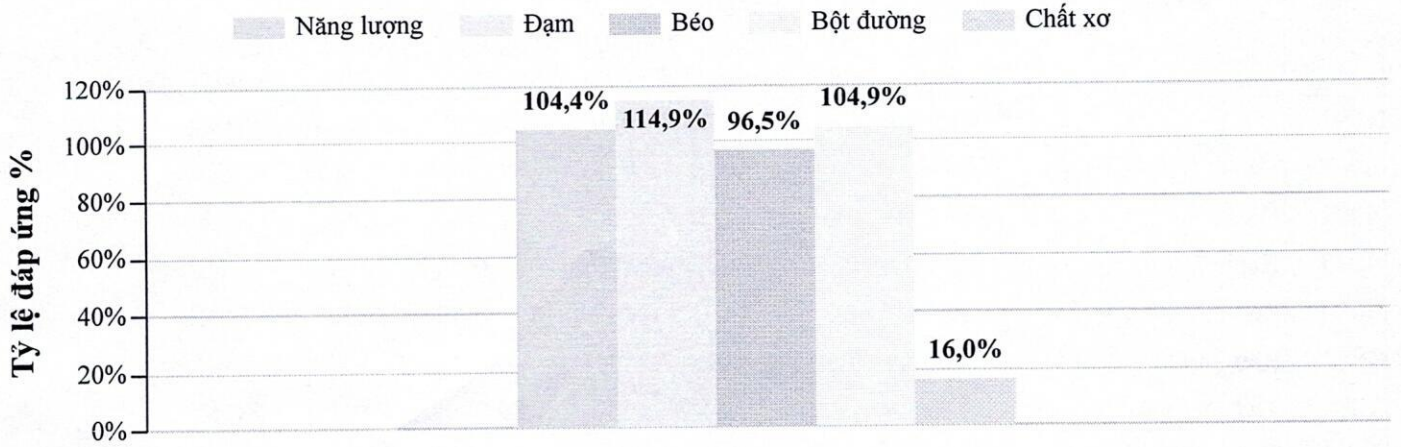
NGƯỜI LẬP

Cluyet

Đỗ Thị Tuyết

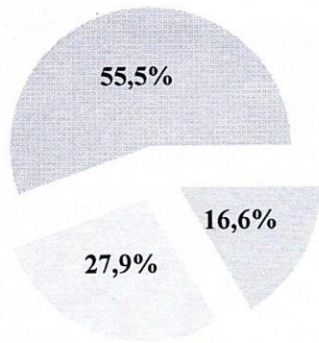
MỨC ĐÁP ỨNG DINH DƯỠNG Ở TRƯỜNG

Các chỉ số dinh dưỡng



TỶ LỆ P:L:G

Đạm Béo Bột đường



GÓC THỰC PHẨM

Góc thực vật Góc động vật

