

**BẢNG TÍNH KHẨU PHẦN ĂN**  
Các chỉ tiêu dinh dưỡng cơ bản và giá thành

Đối tượng ăn: Nhà trẻ (12 đến 36 tháng tuổi) - 3 bữa Ở trường  
Số suất ăn: 182

Ngày: 11 tháng 5 năm 2026

<b>Bữa chính buổi trưa</b>	Cơm bắc thơm; Thịt lợn sấn vai rim đậu phụ cà chua hành mùi; Canh rau ngót nấu cáy. Tráng miệng : Thanh long.
<b>Bữa phụ</b>	Sữa bột pha nước ấm.
<b>Bữa chính buổi chiều</b>	Cháo thịt vịt bí đỏ hành, mùi;

Số TT	Mã hàng	Thực phẩm	KL 1 suất (gam)	ĐV tính	Tổng số lượng	Đơn giá (VND)	Thành tiền (VND)	CHỈ TIÊU DINH DƯỠNG CƠ BẢN			
								Năng lượng (kcal)	Đạm (gam)	Béo (gam)	Bột Đường (gam)
1	3025	Đậu phụ	11,54 gam	kg	2,1	24.000	50.400	1.995	228,9	113,4	14,7
2	4003	Bí ngô	9,89 gam	kg	1,8	15.000	27.000	402	4,6	-	96
3	4005	Cà chua	4,95 gam	kg	0,9	18.000	16.200	164	5,1	-	35,9
4	4038	Hành lá	1,1 gam	kg	0,2	32.000	6.400	36	2,1	-	6,9
5	4082	Rau mùi tàu	1,1 gam	kg	0,2	45.000	9.000	34	3,4	-	5,1
6	4086	Rau ngót	8,24 gam	kg	1,5	85.000	127.500	402	61,2	-	39,3
7	5044	Quả thanh long	79,12 gam	kg	14,4	22.000	316.800	5.760	187,2	-	1.252,8
8	7611	Thịt lợn sấn vai	34,34 gam	kg	6,25	133.000	831.250	14.438	1.075	1.125	-
9	13003	Gừng tươi	0,55 gam	kg	0,1	35.000	3.500	22	0,4	-	5,2
10	13039	Bột canh	1,65 gam	kg	0,3	19.000	5.700	-	-	-	-
11	500016	Gạo bắc thơm	76,92 gam	kg	14	20.000	280.000	48.160	1.106	140	10.626
12	500018	Dầu đậu nành Simply	5,49 gam	lít	1	62.000	62.000	9.000	-	1.000	-
13	500019	Mỡ lợn sống	2,75 gam	kg	0,5	70.000	35.000	3.150	-	350	-
14	500040	Sữa bột Nuvi Grow School 2+	9,34 gam	kg	1,7	260.000	442.000	8.279	331,5	394,4	782
15	500042	Sữa bột Nuvi Grow School 1+	3,85 gam	kg	0,7	260.000	182.000	3.535	161	185,5	304,5
16	500051	Cây làm sạch	4,4 gam	kg	0,8	110.000	88.000	745	150,6	14,1	-
17	500053	Thịt vịt bỏ đầu chân	46,15 gam	kg	8,4	100.000	840.000	10.093	672,8	824	-
18	500059	Hạt nêm Neptune	1,65 gam	kg	0,3	52.000	15.600	594	45	6	90
19	500060	Nước mắm Lâm Bảo	1,65 gam	lít	0,3	75.000	22.500	104	15,2	-	10,8
20	500063	Hành củ tãi	1,1 gam	kg	0,2	25.000	5.000	48	2,6	-	9,6
<b>TỔNG CỘNG</b>							<b>3.365.850</b>	<b>106.961</b>	<b>4.053</b>	<b>4.152</b>	<b>13.279</b>
<b>Cơ cấu chất đạm</b>		<b>Nhu cầu dinh dưỡng cả ngày</b>						930	34,9	36,2	116,3
<i>Động vật</i>	<i>Thực vật</i>	<b>Tỷ lệ cung cấp dinh dưỡng ở trường</b>			<b>65%</b>		605	22,7	23,5	75,6	
59%	41%	<b>Mức cung cấp bình quân thực tế ở trường/1 suất</b>					588 kcal	22,3	22,8	73	
<b>Cơ cấu chất béo</b>		<b>Tỷ lệ đáp ứng thực tế</b>						97,2%	98,2%	97,1%	96,6%
<i>Động vật</i>	<i>Thực vật</i>	<b>NĂNG LƯỢNG TỪ CHẤT DINH DƯỠNG CƠ BẢN (kcal)</b>						89 kcal	205 kcal	292 kcal	



70%	30%	NĂNG LƯỢNG THEO TỶ LỆ P:L:G			15,2%	35,0%	49,8%
Chi phí thực phẩm	3.365.850 VND	Chi phí bình quân 1 suất ăn	18.494 VND		Chênh lệch		
Chi phí, dịch vụ khác	-	Chi phí định mức 1 suất ăn	18.500 VND		6 VND		

KIỂM TRA VÀ DUYỆT

*Năng lượng tỷ lệ P:L:G đảm bảo*



Phạm Thị Huyền

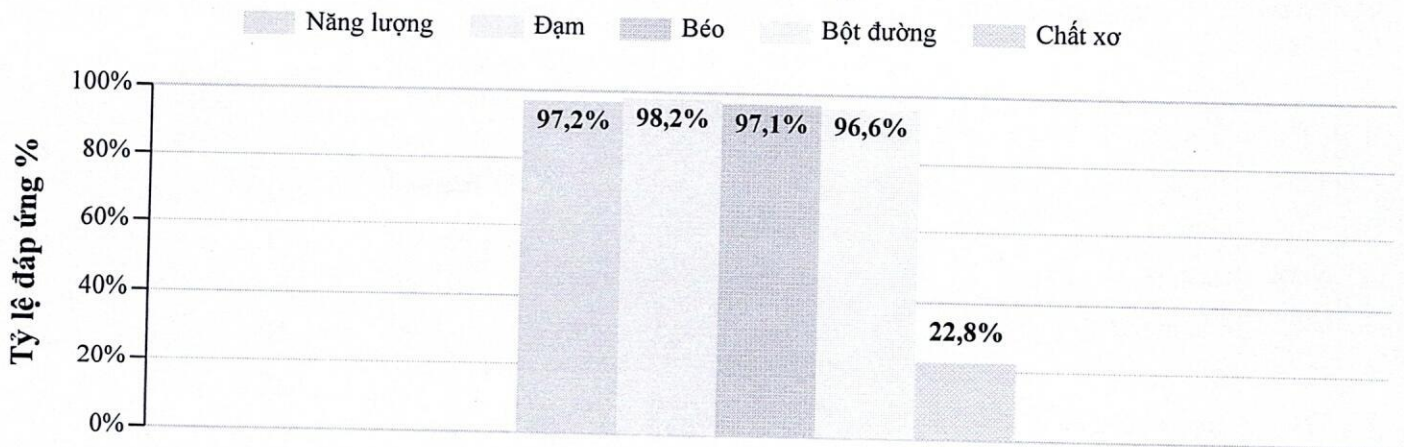
NGƯỜI LẬP

*Tuyệt*

Đỗ Thị Tuyết

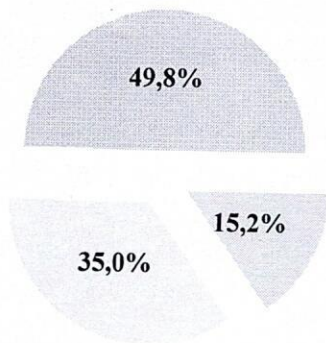
### MỨC ĐÁP ỨNG DINH DƯỠNG Ở TRƯỜNG

#### Các chỉ số dinh dưỡng



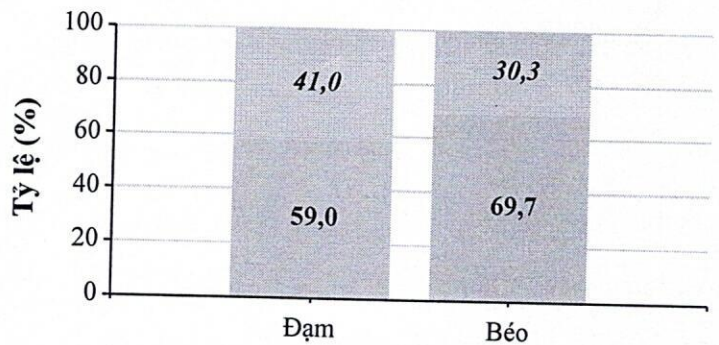
#### TỶ LỆ P:L:G

Đạm Béo Bột đường



#### GỐC THỰC PHẨM

Gốc thực vật Gốc động vật



**BẢNG TÍNH KHẨU PHẦN ĂN**  
Các chỉ tiêu dinh dưỡng cơ bản và giá thành

Đối tượng ăn: Mẫu giáo (3 đến 6 tuổi) - 2 bữa Ở trường

Ngày: 11 tháng 5 năm 2026

Số suất ăn: 454

<b>Bữa chính buổi trưa</b>	Cơm bắc thơm; Thịt lợn sấn vai sốt đậu phụ cà chua hành mùi; Canh rau ngót nấu cáy; Tráng miệng : Thanh long
<b>Bữa phụ</b>	Miến thịt nạc giá đỗ, hành, mùi; Sữa bột pha nước ấm.

Số TT	Mã hàng	Thực phẩm	KL 1 suất (gam)	ĐV tính	Tổng số lượng	Đơn giá (VND)	Thành tiền (VND)	CHỈ TIÊU DINH DƯỠNG CƠ BẢN			
								Năng lượng (kcal)	Đạm (gam)	Béo (gam)	Bột Đường (gam)
1	3025	Đậu phụ	8,59 gam	kg	3,9	24.000	93.600	3.705	425,1	210,6	27,3
2	4005	Cà chua	5,07 gam	kg	2,3	18.000	41.400	420	13,1	-	91,8
3	4036	Giá đỗ	3,96 gam	kg	1,8	15.000	27.000	739	94,1	-	90,6
4	4038	Hành lá	0,88 gam	kg	0,4	32.000	12.800	72	4,2	-	13,8
5	4082	Rau mùi tàu	0,88 gam	kg	0,4	45.000	18.000	68	6,7	-	10,2
6	4086	Rau ngót	8,37 gam	kg	3,8	85.000	323.000	1.018	155,1	-	99,5
7	5044	Quả thanh long	81,94 gam	kg	37,2	22.000	818.400	14.880	483,6	-	3.236,4
8	7611	Thịt lợn sấn vai	29,96 gam	kg	13,6	133.000	1.808.800	31.416	2.339,2	2.448	-
9	13003	Gừng tươi	0,66 gam	kg	0,3	35.000	10.500	67	1,1	-	15,7
10	13039	Bột canh	1,76 gam	kg	0,8	19.000	15.200	-	-	-	-
11	500016	Gạo bắc thơm	83,7 gam	kg	38	20.000	760.000	130.720	3.002	380	28.842
12	500018	Dầu đậu nành Simply	4,63 gam	lít	2,1	62.000	130.200	18.900	-	2.100	-
13	500019	Mỡ lợn sống	1,98 gam	kg	0,9	70.000	63.000	5.670	-	630	-
14	500027	Miến phở	19,82 gam	kg	9	32.000	288.000	31.500	540	54	7.218
15	500040	Sữa bột Nuvi Grow School 2+	13,22 gam	kg	6	260.000	1.560.000	29.220	1.170	1.392	2.760
16	500051	Cây làm sạch	4,85 gam	kg	2,2	110.000	242.000	2.050	414	38,7	-
17	500056	Thịt nạc bò đầu chân	35,24 gam	kg	16	130.000	2.080.000	21.312	1.260	1.807,2	-
18	500059	Hạt nêm Neptune	1,54 gam	kg	0,7	52.000	36.400	1.386	105	14	210
19	500060	Nước mắm Lâm Bảo	1,76 gam	lít	0,8	75.000	60.000	278	40,5	0,1	28,8
20	500063	Hành củ tái	0,88 gam	kg	0,4	25.000	10.000	96	5,2	-	19,2
<b>TỔNG CỘNG</b>							<b>8.398.300</b>	<b>293.515</b>	<b>10.059</b>	<b>9.075</b>	<b>42.663</b>
<b>Cơ cấu chất đạm</b>		<b>Nhu cầu dinh dưỡng cả ngày</b>					1.230	46,1	41,0	169,1	
<i>Động vật</i>	<i>Thực vật</i>	<b>Tỷ lệ cung cấp dinh dưỡng ở trường</b>		<b>50%</b>		615	23,1	20,5	84,6		
52%	48%	<b>Mức cung cấp bình quân thực tế ở trường/1 suất</b>				647 kcal	22,2	20	94		
<b>Cơ cấu chất béo</b>		<b>Tỷ lệ đáp ứng thực tế</b>					<b>105,1%</b>	<b>96,1%</b>	<b>97,5%</b>	<b>111,1%</b>	
<i>Động vật</i>	<i>Thực vật</i>	<b>NĂNG LƯỢNG TỪ CHẤT DINH DƯỠNG CƠ BẢN (kcal)</b>					89 kcal	180 kcal	376 kcal		
70%	30%	<b>NĂNG LƯỢNG THEO TỶ LỆ P:L:G</b>					<b>13,8%</b>	<b>27,9%</b>	<b>58,3%</b>		
<b>Chi phí thực phẩm</b>		<b>8.398.300 VND</b>		<b>Chi phí bình quân 1 suất ăn</b>		<b>18.498 VND</b>		<b>Chênh lệch</b>			



Chi phí, dịch vụ khác	-	Chi phí định mức 1 suất ăn	18.500 VND	2 VND
-----------------------	---	----------------------------	------------	-------



Phạm Thị Huyền

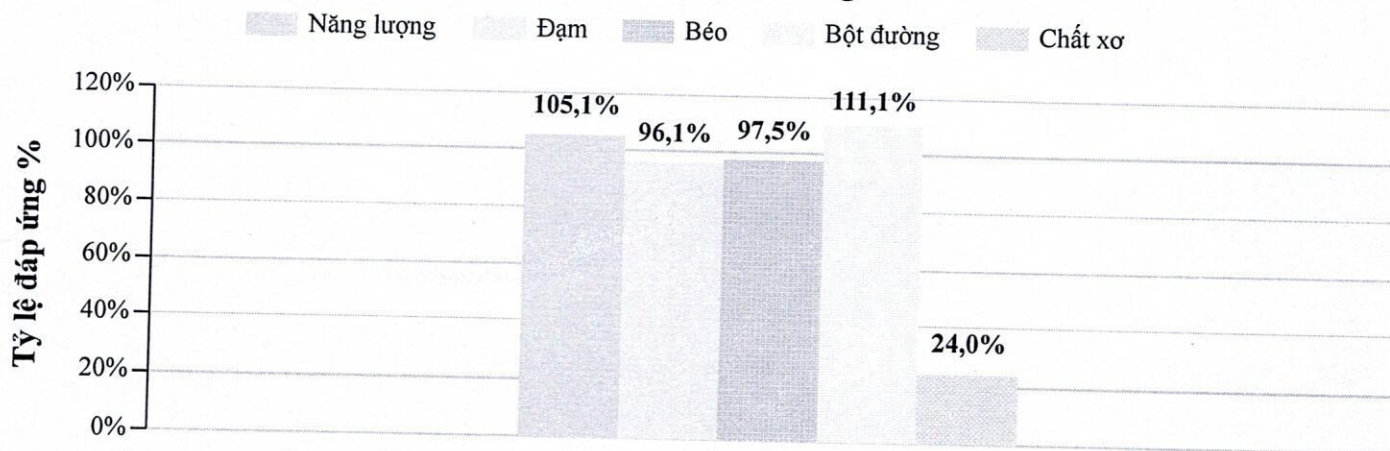
NGƯỜI LẬP

*Đuyệt*

Đỗ Thị Tuyết

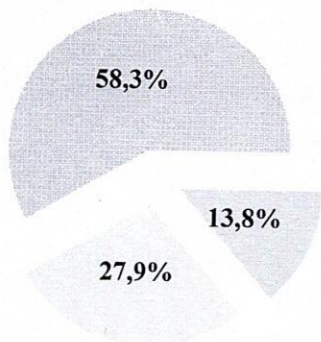
### MỨC ĐÁP ỨNG DINH DƯỠNG Ở TRƯỜNG

#### Các chỉ số dinh dưỡng



#### TỶ LỆ P:L:G

Đạm Béo Bột đường



#### GỐC THỰC PHẨM

Gốc thực vật Gốc động vật

