

BẢNG TÍNH KHẨU PHẦN ĂN
Các chỉ tiêu dinh dưỡng cơ bản và giá thành

Đối tượng ăn: Nhà trẻ (12 đến 36 tháng tuổi) - 3 bữa Ở trường
Số suất ăn: 179

Ngày: 15 tháng 5 năm 2026

Bữa chính buổi trưa	Com bắc thơm; Cá trắm sốt cà chua, hành, mùi; Canh rau muống nấu cáy; Tráng miệng: Dưa hấu
Bữa phụ	Sữa bột pha nước ấm
Bữa chính buổi chiều	Com bắc thơm; Trứng vịt rim thịt lợn sấn vai; Canh rau ngót nấu cua ghẹ..

Số TT	Mã hàng	Thực phẩm	KL 1 suất (gam)	ĐV tính	Tổng số lượng	Đơn giá (VND)	Thành tiền (VND)	CHỈ TIÊU DINH DƯỠNG CƠ BẢN			
								Năng lượng (kcal)	Đạm (gam)	Béo (gam)	Bột Đường (gam)
1	4005	Cà chua	5,59 gam	kg	1	18.000	18.000	182	5,7	-	39,9
2	4038	Hành lá	1,12 gam	kg	0,2	32.000	6.400	36	2,1	-	6,9
3	4082	Rau mùi tàu	1,12 gam	kg	0,2	45.000	9.000	34	3,4	-	5,1
4	4083	Rau muống	30,73 gam	kg	5,5	17.000	93.500	1.066	149,6	-	116,9
5	4086	Rau ngót	7,26 gam	kg	1,3	85.000	110.500	348	53,1	-	34
6	5011	Dưa hấu	100,56 gam	kg	18	13.500	243.000	1.479	112,3	18,7	215,3
7	7611	Thịt lợn sấn vai	14,8 gam	kg	2,65	133.000	352.450	6.122	455,8	477	-
8	9004	Trứng vịt	39,11 gam	kg	7	60.000	420.000	10.571	800,8	739,2	178,6
9	13003	Gừng tươi	0,56 gam	kg	0,1	35.000	3.500	22	0,4	-	5,2
10	13039	Bột canh	1,68 gam	kg	0,3	19.000	5.700	-	-	-	-
11	500016	Gạo bắc thơm	85,47 gam	kg	15,3	20.000	306.000	52.632	1.208,7	153	11.612,7
12	500018	Dầu đậu nành Simply	6,7 gam	lít	1,2	62.000	74.400	10.800	-	1.200	-
13	500019	Mỡ lợn sống	5,59 gam	kg	1	70.000	70.000	6.300	-	700	-
14	500040	Sữa bột Nuvi Grow School 2+	9,22 gam	kg	1,65	260.000	429.000	8.036	321,8	382,8	759
15	500042	Sữa bột Nuvi Grow School 1+	3,91 gam	kg	0,7	260.000	182.000	3.535	161	185,5	304,5
16	500050	Cá trắm cỏ nguyên con	56,42 gam	kg	10,1	80.000	808.000	6.000	1.116,1	170,7	-
17	500051	Cây làm sạch	4,47 gam	kg	0,8	110.000	88.000	745	150,6	14,1	-
18	500055	Con ghẹ biển làm sạch	5,03 gam	kg	0,9	57.000	51.300	155	34,3	2	-
19	500059	Hạt nêm Neptune	1,68 gam	kg	0,3	52.000	15.600	594	45	6	90
20	500060	Nước mắm Lâm Bảo	1,68 gam	lít	0,3	75.000	22.500	104	15,2	-	10,8
21	500063	Hành củ tái	1,12 gam	kg	0,2	25.000	5.000	48	2,6	-	9,6
TỔNG CỘNG							3.313.850	108.809	4.638	4.049	13.389
Cơ cấu chất đạm		Nhu cầu dinh dưỡng cả ngày						930	34,9	36,2	116,3
Động vật	Thực vật	Tỷ lệ cung cấp dinh dưỡng ở trường				65%		605	22,7	23,5	75,6
66%	34%	Mức cung cấp bình quân thực tế ở trường/1 suất						608 kcal	25,9	22,6	74,8



Cơ cấu chất béo		Tỷ lệ đáp ứng thực tế		100,6%	114,3%	96,2%	99,0%
Động vật	Thực vật	NĂNG LƯỢNG TỪ CHẤT DINH DƯỠNG CƠ BẢN (kcal)			104 kcal	204 kcal	299 kcal
66%	34%	NĂNG LƯỢNG THEO TỶ LỆ P:L:G			17,1%	33,6%	49,3%
Chi phí thực phẩm		3.313.850 VND	Chi phí bình quân 1 suất ăn		18.513 VND		Chênh lệch
Chi phí, dịch vụ khác		-	Chi phí định mức 1 suất ăn		18.500 VND		-13 VND

KIỂM TRA VÀ DUYỆT

NGƯỜI LẬP

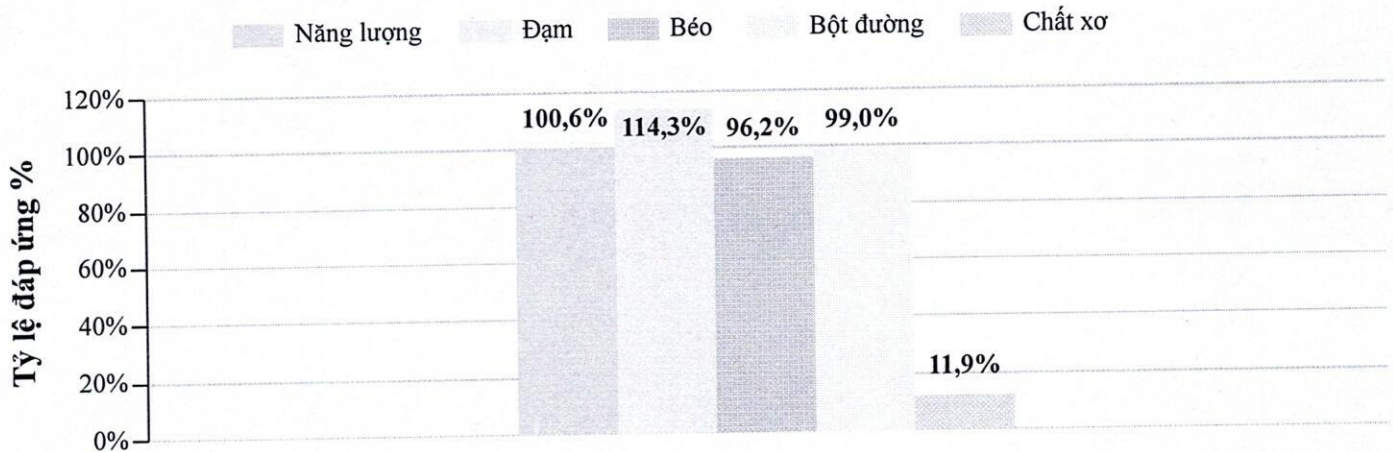


Tuyệt

Đỗ Thị Tuyết

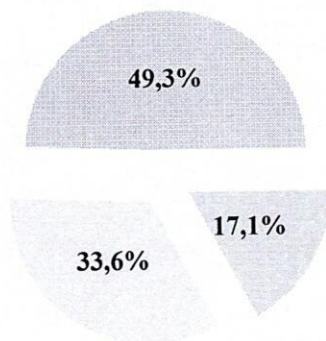
MỨC ĐÁP ỨNG DINH DƯỠNG Ở TRƯỜNG

Các chỉ số dinh dưỡng



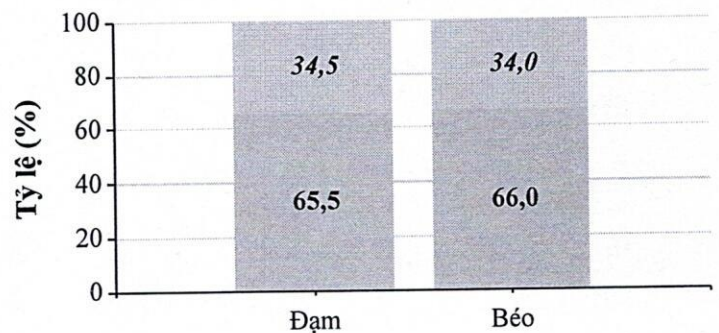
TỶ LỆ P:L:G

Đạm Béo Bột đường



GÓC THỰC PHẨM

Góc thực vật Góc động vật





BẢNG TÍNH KHẨU PHẦN ĂN
Các chỉ tiêu dinh dưỡng cơ bản và giá thành

Đối tượng ăn: Mẫu giáo (3 đến 6 tuổi) - 2 bữa Ở trường

Ngày: 15 tháng 5 năm 2026

Số suất ăn: 454

Bữa chính buổi trưa	Cơm bắc thơm; Cá trắm sốt cà chua, hành, mùi; Canh rau muống nấu cáy; Tráng miệng: Dưa hấu
Bữa phụ	Bún khô thịt lợn sấn vai riêu cáy rau cải hành lá, mùi tàu; Sữa bột pha nước ấm

Số TT	Mã hàng	Thực phẩm	KL 1 suất (gam)	ĐV tính	Tổng số lượng	Đơn giá (VND)	Thành tiền (VND)	CHỈ TIÊU DINH DƯỠNG CƠ BẢN			
								Năng lượng (kcal)	Đạm (gam)	Béo (gam)	Bột Đường (gam)
1	4005	Cà chua	6,17 gam	kg	2,8	18.000	50.400	511	16	-	111,7
2	4038	Hành lá	0,88 gam	kg	0,4	32.000	12.800	72	4,2	-	13,8
3	4082	Rau mùi tàu	0,88 gam	kg	0,4	45.000	18.000	68	6,7	-	10,2
4	4083	Rau muống	30,84 gam	kg	14	17.000	238.000	2.713	380,8	-	297,5
5	5011	Dưa hấu	103,52 gam	kg	47	13.500	634.500	3.862	293,3	48,9	562,1
6	7611	Thịt lợn sấn vai	15,64 gam	kg	7,1	133.000	944.300	16.401	1.221,2	1.278	-
7	13003	Gừng tươi	0,66 gam	kg	0,3	35.000	10.500	67	1,1	-	15,7
8	13039	Bột canh	1,54 gam	kg	0,7	19.000	13.300	-	-	-	-
9	500016	Gạo bắc thơm	88,11 gam	kg	40	20.000	800.000	137.600	3.160	400	30.360
10	500018	Dầu đậu nành Simply	5,4 gam	lít	2,45	62.000	151.900	22.050	-	2.450	-
11	500019	Mỡ lợn sống	8,37 gam	kg	3,8	70.000	266.000	23.940	-	2.660	-
12	500040	Sữa bột Nuvi Grow School 2+	12,78 gam	kg	5,8	260.000	1.508.000	28.246	1.131	1.345,6	2.668
13	500048	Bún khô HH	19,38 gam	kg	8,8	30.000	264.000	29.277	501,6	50,2	6.704,7
14	500050	Cá trắm cỏ nguyên con	67,4 gam	kg	30,6	80.000	2.448.000	18.179	3.381,3	517,1	-
15	500051	Cáy làm sạch	17,84 gam	kg	8,1	110.000	891.000	7.547	1.524,4	142,6	-
16	500052	Rau cải ngồng	4,41 gam	kg	2	22.000	44.000	616	24	16	94
17	500059	Hạt nêm Neptune	1,76 gam	kg	0,8	52.000	41.600	1.584	120	16	240
18	500060	Nước mắm Lâm Bảo	1,54 gam	lít	0,7	75.000	52.500	243	35,4	0,1	25,2
19	500063	Hành củ tái	0,88 gam	kg	0,4	25.000	10.000	96	5,2	-	19,2
TỔNG CỘNG							8.398.800	293.071	11.806	8.924	41.122
Cơ cấu chất đạm		Nhu cầu dinh dưỡng cả ngày					1.230	46,1	41,0	169,1	
<i>Động vật</i>	<i>Thực vật</i>	Tỷ lệ cung cấp dinh dưỡng ở trường			50%	615	23,1	20,5	84,6		
61%	39%	Mức cung cấp bình quân thực tế ở trường/1 suất				646 kcal	26	19,7	90,6		
Cơ cấu chất béo		Tỷ lệ đáp ứng thực tế					105,0%	112,8%	95,9%	107,1%	
<i>Động vật</i>	<i>Thực vật</i>	NĂNG LƯỢNG TỪ CHẤT DINH DƯỠNG CƠ BẢN (kcal)					104 kcal	177 kcal	362 kcal		
67%	33%	NĂNG LƯỢNG THEO TỶ LỆ P:L:G					16,2%	27,5%	56,3%		
Chi phí thực phẩm		8.398.800 VND	Chi phí bình quân 1 suất ăn			18.500 VND	Chênh lệch				



Chi phí, dịch vụ khác	-	Chi phí định mức 1 suất ăn	18.500 VND	-
-----------------------	---	----------------------------	------------	---

KIỂM TRA VÀ DUYỆT

NGƯỜI LẬP



Năng lượng P: L: G đảm bảo

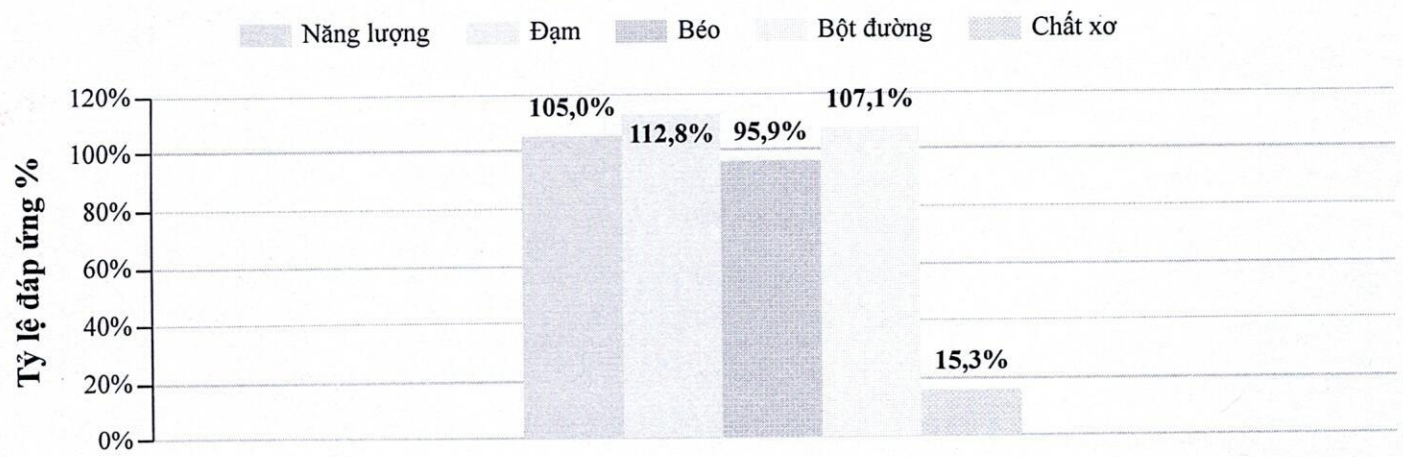
Tuyệt

Phạm Thị Huyền

Đỗ Thị Tuyết

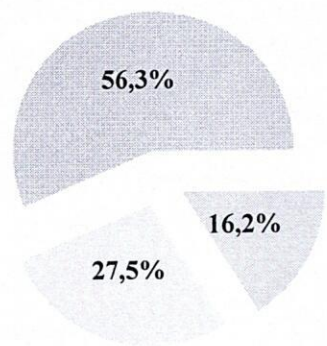
MỨC ĐÁP ỨNG DINH DƯỠNG Ở TRƯỜNG

Các chỉ số dinh dưỡng



TỶ LỆ P:L:G

Đạm Béo Bột đường



GÓC THỰC PHẨM

Gốc thực vật Gốc động vật

