

**BẢNG TÍNH KHẨU PHẦN ĂN**  
Các chỉ tiêu dinh dưỡng cơ bản và giá thành

Đối tượng ăn: Nhà trẻ (12 đến 36 tháng tuổi) - 3 bữa Ở trường

Ngày: 16 tháng 5 năm 2026

Số suất ăn: 143

|                             |   |
|-----------------------------|---|
| <b>Bữa chính buổi trưa</b>  | Com bắc thơm; Tôm rim thịt lợn sấn vai, cà chua hành mùi; Canh bí xanh nấu tôm. |
| <b>Bữa phụ</b>              | Sữa bột pha nước ấm.  |
| <b>Bữa chính buổi chiều</b> | Cháo thịt ngan khoai tây hành lá, mùi tàu.                                      |

| Số TT                    | Mã hàng         | Thực phẩm   | KL 1 suất (gam) | ĐV tính                            | Tổng số lượng | Đơn giá (VND) | Thành tiền (VND) | CHỈ TIÊU DINH DƯỠNG CƠ BẢN |              |                   |                 |
|--------------------------|-----------------|---|-----------------|------------------------------------|---------------|---------------|------------------|----------------------------|--------------|-------------------|-----------------|
|                          |                 |   |                 |                                    |               |               |                  | Năng lượng (kcal)          | Đạm (gam)    | Béo (gam)         | Bột Đường (gam) |
| 1                        | 2014            | Khoai tây   | 9,79 gam        | kg                                 | 1,4           | 17.000        | 23.800           | 1.121                      | 24,4         | -                 | 255,8           |
| 2                        | 4002            | Bí đao (bí xanh)                                      | 39,16 gam       | kg                                 | 5,6           | 16.000        | 89.600           | 491                        | 24,5         | -                 | 98,1            |
| 3                        | 4005            | Cà chua   | 6,99 gam        | kg                                 | 1             | 27.000        | 27.000           | 182                        | 5,7          | -                 | 39,9            |
| 4                        | 4038            | Hành lá   | 1,4 gam         | kg                                 | 0,2           | 30.000        | 6.000            | 36                         | 2,1          | -                 | 6,9             |
| 5                        | 4082            | Rau mùi tàu   | 1,4 gam         | kg                                 | 0,2           | 40.000        | 8.000            | 34                         | 3,4          | -                 | 5,1             |
| 6                        | 7611            | Thịt lợn sấn vai                                      | 33,57 gam       | kg                                 | 4,8           | 133.000       | 638.400          | 11.088                     | 825,6        | 864               | -               |
| 7                        | 13003           | Gừng tươi   | 0,7 gam         | kg                                 | 0,1           | 35.000        | 3.500            | 22                         | 0,4          | -                 | 5,2             |
| 8                        | 13039           | Bột canh  | 2,1 gam         | kg                                 | 0,3           | 19.000        | 5.700            | -                          | -            | -                 | -               |
| 9                        | 500016          | Gạo bắc thơm  | 80,42 gam       | kg                                 | 11,5          | 20.000        | 230.000          | 39.560                     | 908,5        | 115               | 8.728,5         |
| 10                       | 500018          | Dầu đậu nành Simply                                   | 6,29 gam        | lít                                | 0,9           | 62.000        | 55.800           | 8.100                      | -            | 900               | -               |
| 11                       | 500019          | Mỡ lợn sống   | 4,2 gam         | kg                                 | 0,6           | 70.000        | 42.000           | 3.780                      | -            | 420               | -               |
| 12                       | 500029          | Tôm tươi  | 12,59 gam       | kg                                 | 1,8           | 225.000       | 405.000          | 1.818                      | 360          | 32,4              | 21,6            |
| 13                       | 500040          | Sữa bột Nuvi Grow School 2+                           | 9,79 gam        | kg                                 | 1,4           | 260.000       | 364.000          | 6.818                      | 273          | 324,8             | 644             |
| 14                       | 500042          | Sữa bột Nuvi Grow School 1+                           | 3,5 gam         | kg                                 | 0,5           | 260.000       | 130.000          | 2.525                      | 115          | 132,5             | 217,5           |
| 15                       | 500056          | Thịt ngan bò đầu chân                                 | 30,77 gam       | kg                                 | 4,4           | 130.000       | 572.000          | 5.861                      | 346,5        | 497               | -               |
| 16                       | 500059          | Hạt nêm Neptune                                       | 2,1 gam         | kg                                 | 0,3           | 52.000        | 15.600           | 594                        | 45           | 6                 | 90              |
| 17                       | 500060          | Nước mắm Lâm Bảo                                      | 2,1 gam         | lít                                | 0,3           | 75.000        | 22.500           | 104                        | 15,2         | -                 | 10,8            |
| 18                       | 500063          | Hành củ tái   | 1,4 gam         | kg                                 | 0,2           | 25.000        | 5.000            | 48                         | 2,6          | -                 | 9,6             |
| <b>TỔNG CỘNG</b>         |                 |   |                 |                                    |               |               | <b>2.643.900</b> | <b>82.182</b>              | <b>2.952</b> | <b>3.292</b>      | <b>10.133</b>   |
| <b>Cơ cấu chất đạm</b>   |                 | <b>Nhu cầu dinh dưỡng cả ngày</b>                     |                 |                                    |               |               |                  | 930                        | 34,9         | 36,2              | 116,3           |
| <i>Động vật</i>          | <i>Thực vật</i> | <b>Tỷ lệ cung cấp dinh dưỡng ở trường</b>             |                 |                                    |               | <b>65%</b>    |                  | 605                        | 22,7         | 23,5              | 75,6            |
| 65%                      | 35%             | <b>Mức cung cấp bình quân thực tế ở trường/1 suất</b> |                 |                                    |               |               |                  | 575 kcal                   | 20,6         | 23                | 70,9            |
| <b>Cơ cấu chất béo</b>   |                 | <b>Tỷ lệ đáp ứng thực tế</b>                          |                 |                                    |               |               |                  | <b>95,1%</b>               | <b>91,1%</b> | <b>97,9%</b>      | <b>93,8%</b>    |
| <i>Động vật</i>          | <i>Thực vật</i> | <b>NĂNG LƯỢNG TỪ CHẤT DINH DƯỠNG CƠ BẢN (kcal)</b>    |                 |                                    |               |               |                  |                            | 83 kcal      | 207 kcal          | 283 kcal        |
| 69%                      | 31%             | <b>NĂNG LƯỢNG THEO TỶ LỆ P:L:G</b>                    |                 |                                    |               |               |                  |                            | <b>14,4%</b> | <b>36,1%</b>      | <b>49,5%</b>    |
| <b>Chi phí thực phẩm</b> |                 | <b>2.643.900 VND</b>                                  |                 | <b>Chi phí bình quân 1 suất ăn</b> |               |               |                  | <b>18.489 VND</b>          |              | <b>Chênh lệch</b> |                 |



|                       |   |                            |            |        |
|-----------------------|---|----------------------------|------------|--------|
| Chi phí, dịch vụ khác | - | Chi phí định mức 1 suất ăn | 18.500 VND | 11 VND |
|-----------------------|---|----------------------------|------------|--------|

**KIỂM TRA VÀ DUYỆT**

*Năng lượng & tỷ lệ P:L:G tương hảo*

**PHẠM THỊ HUYỀN**

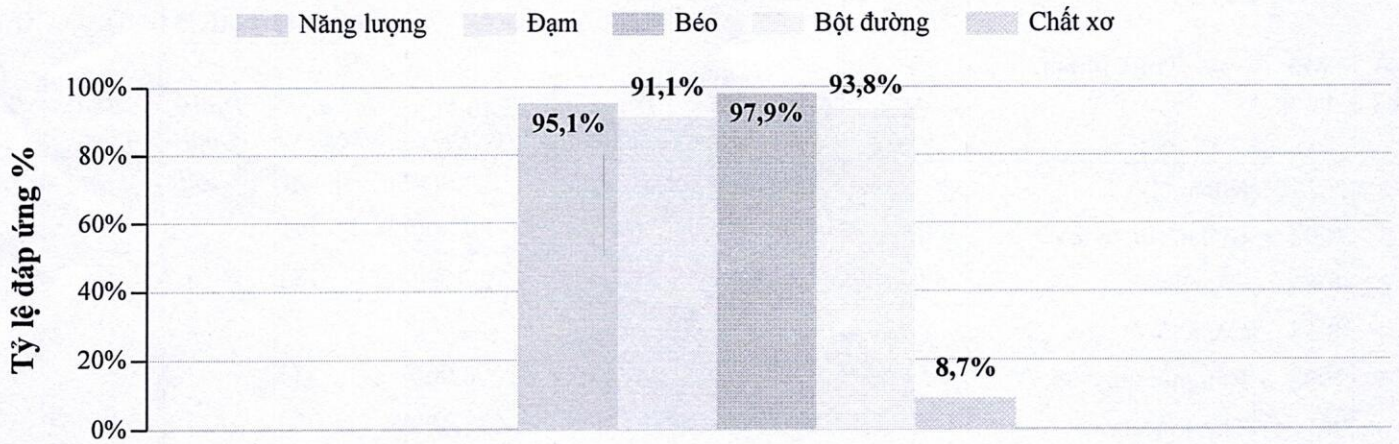
**NGƯỜI LẬP**

*Nguyễn Thị Tuyết*

**Đỗ Thị Tuyết**

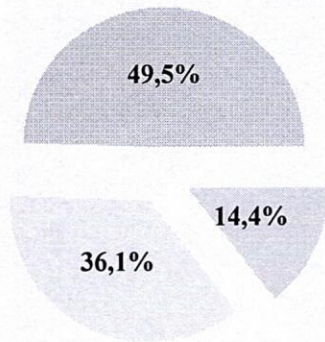
**MỨC ĐÁP ỨNG DINH DƯỠNG Ở TRƯỜNG**

**Các chỉ số dinh dưỡng**



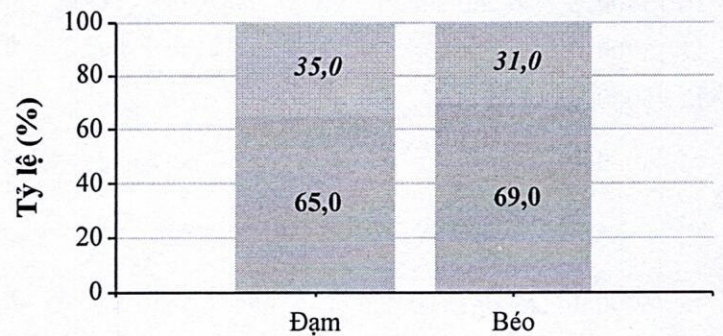
**TỶ LỆ P:L:G**

Đạm Béo Bột đường



**GỐC THỰC PHẨM**

Gốc thực vật Gốc động vật



**BẢNG TÍNH KHẨU PHẦN ĂN**  
Các chỉ tiêu dinh dưỡng cơ bản và giá thành

Đối tượng ăn: Mẫu giáo (3 đến 6 tuổi) - 2 bữa Ở trường

Ngày: 16 tháng 5 năm 2026

Số suất ăn: 324

|                            |  |
|----------------------------|--|
| <b>Bữa chính buổi trưa</b> | Cơm bắc thơm; Tôm rim thịt lợn sấn vai cà chua hành mùi; Canh bí xanh nấu tôm; Món xào: Giá đỗ cà rốt xào thịt bò. |
| <b>Bữa phụ</b>             | Chè đỗ đen, bột sắn, đường kính; Sữa bột pha nước ấm.  |

| Số TT                  | Mã hàng         | Thực phẩm   | KL 1 suất (gam) | ĐV tính    | Tổng số lượng | Đơn giá (VND) | Thành tiền (VND) | CHỈ TIÊU DINH DƯỠNG CƠ BẢN |              |               |                 |
|------------------------|-----------------|---|-----------------|------------|---------------|---------------|------------------|----------------------------|--------------|---------------|-----------------|
|                        |                 |   |                 |            |               |               |                  | Năng lượng (kcal)          | Đạm (gam)    | Béo (gam)     | Bột Đường (gam) |
| 1                      | 2021            | Bột sắn dây   | 8,02 gam        | kg         | 2,6           | 160.000       | 416.000          | 8.840                      | 18,2         | -             | 2.191,8         |
| 2                      | 3004            | Đỗ đen (hạt)  | 28,09 gam       | kg         | 9,1           | 62.000        | 564.200          | 29.010                     | 2.158,2      | 151,6         | 4.753,3         |
| 3                      | 4002            | Bí đao (bí xanh)                                      | 40,12 gam       | kg         | 13            | 16.000        | 208.000          | 1.139                      | 56,9         | -             | 227,8           |
| 4                      | 4005            | Cà chua   | 5,56 gam        | kg         | 1,8           | 27.000        | 48.600           | 328                        | 10,3         | -             | 71,8            |
| 5                      | 4007            | Cà rốt (củ đỏ, vàng)                                  | 8,02 gam        | kg         | 2,6           | 16.000        | 41.600           | 840                        | 33,2         | -             | 176,8           |
| 6                      | 4036            | Giá đỗ  | 24,69 gam       | kg         | 8             | 15.000        | 120.000          | 3.283                      | 418          | -             | 402,8           |
| 7                      | 4038            | Hành lá   | 0,93 gam        | kg         | 0,3           | 30.000        | 9.000            | 54                         | 3,1          | -             | 10,3            |
| 8                      | 4082            | Rau mùi tàu   | 0,93 gam        | kg         | 0,3           | 40.000        | 12.000           | 51                         | 5            | -             | 7,7             |
| 9                      | 7611            | Thịt lợn sấn vai                                      | 29,94 gam       | kg         | 9,7           | 133.000       | 1.290.100        | 22.407                     | 1.668,4      | 1.746         | -               |
| 10                     | 12014           | Đường kính  | 15,43 gam       | kg         | 5             | 27.000        | 135.000          | 19.860                     | -            | -             | 4.965           |
| 11                     | 13003           | Gừng tươi   | 0,93 gam        | kg         | 0,3           | 35.000        | 10.500           | 67                         | 1,1          | -             | 15,7            |
| 12                     | 13039           | Bột canh  | 1,85 gam        | kg         | 0,6           | 19.000        | 11.400           | -                          | -            | -             | -               |
| 13                     | 500016          | Gạo bắc thơm  | 79,63 gam       | kg         | 25,8          | 20.000        | 516.000          | 88.752                     | 2.038,2      | 258           | 19.582,2        |
| 14                     | 500018          | Dầu đậu nành Simply                                   | 4,78 gam        | lít        | 1,55          | 62.000        | 96.100           | 13.950                     | -            | 1.550         | -               |
| 15                     | 500019          | Mỡ lợn sống   | 7,72 gam        | kg         | 2,5           | 70.000        | 175.000          | 15.750                     | -            | 1.750         | -               |
| 16                     | 500029          | Tôm tươi  | 15,12 gam       | kg         | 4,9           | 225.000       | 1.102.500        | 4.949                      | 980          | 88,2          | 58,8            |
| 17                     | 500040          | Sữa bột Nuvi Grow School 2+                           | 12,35 gam       | kg         | 4             | 260.000       | 1.040.000        | 19.480                     | 780          | 928           | 1.840           |
| 18                     | 500045          | Thịt bò tươi loại Nạc mỏng                            | 1,54 gam        | kg         | 0,5           | 235.000       | 117.500          | 578                        | 102,9        | 18,6          | -               |
| 19                     | 500059          | Hạt nêm Neptune                                       | 1,85 gam        | kg         | 0,6           | 52.000        | 31.200           | 1.188                      | 90           | 12            | 180             |
| 20                     | 500060          | Nước mắm Lâm Bảo                                      | 1,85 gam        | lít        | 0,6           | 75.000        | 45.000           | 208                        | 30,4         | 0,1           | 21,6            |
| 21                     | 500063          | Hành củ tái   | 0,93 gam        | kg         | 0,3           | 25.000        | 7.500            | 72                         | 3,9          | -             | 14,4            |
| <b>TỔNG CỘNG</b>       |                 |   |                 |            |               |               | <b>5.997.200</b> | <b>230.806</b>             | <b>8.398</b> | <b>6.502</b>  | <b>34.520</b>   |
| <b>Cơ cấu chất đạm</b> |                 | <b>Nhu cầu dinh dưỡng cả ngày</b>                     |                 |            |               |               | 1.230            | 46,1                       | 41,0         | 169,1         |                 |
| <i>Động vật</i>        | <i>Thực vật</i> | <b>Tỷ lệ cung cấp dinh dưỡng ở trường</b>             |                 | <b>50%</b> |               | 615           | 23,1             | 20,5                       | 84,6         |               |                 |
| 42%                    | 58%             | <b>Mức cung cấp bình quân thực tế ở trường/1 suất</b> |                 |            |               | 712 kcal      | 25,9             | 20,1                       | 106,5        |               |                 |
| <b>Cơ cấu chất béo</b> |                 | <b>Tỷ lệ đáp ứng thực tế</b>                          |                 |            |               |               | <b>115,8%</b>    | <b>112,4%</b>              | <b>97,9%</b> | <b>126,0%</b> |                 |
| <i>Động vật</i>        | <i>Thực vật</i> | <b>NĂNG LƯỢNG TỪ CHẤT DINH DƯỠNG CƠ BẢN (kcal)</b>    |                 |            |               |               | 104 kcal         | 181 kcal                   | 426 kcal     |               |                 |



|                       |               |                             |            |            |       |       |
|-----------------------|---------------|-----------------------------|------------|------------|-------|-------|
| 70%                   | 30%           | NĂNG LƯỢNG THEO TỶ LỆ P:L:G |            | 14,6%      | 25,4% | 60,0% |
| Chi phí thực phẩm     | 5.997.200 VND | Chi phí bình quân 1 suất ăn | 18.510 VND | Chênh lệch |       |       |
| Chi phí, dịch vụ khác | -             | Chi phí định mức 1 suất ăn  | 18.500 VND | -10 VND    |       |       |

KIỂM TRA VÀ DUYỆT

NGƯỜI LẬP



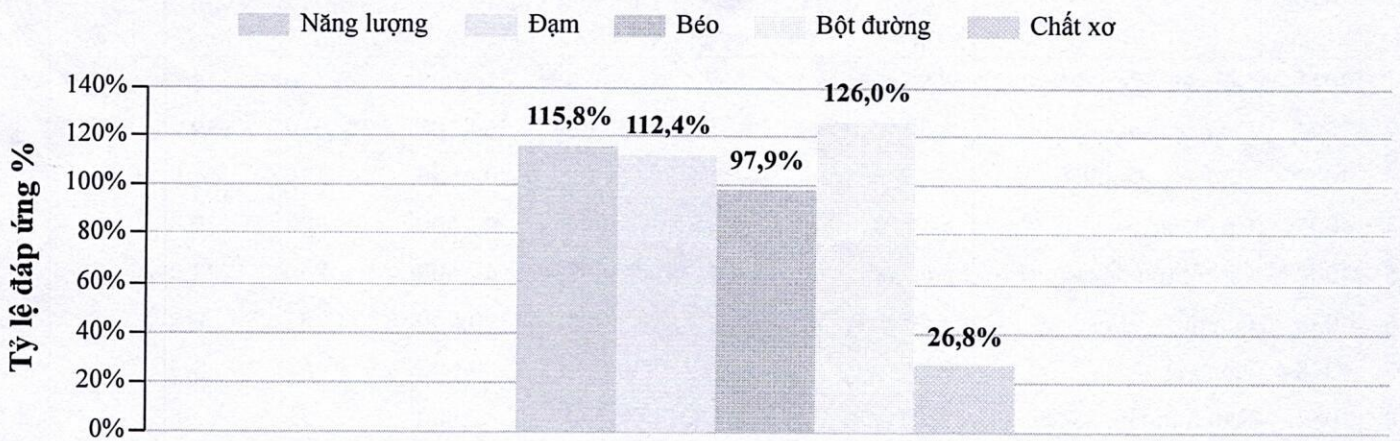
Phạm Thị Huyền

*Đuyệt*

Đỗ Thị Tuyết

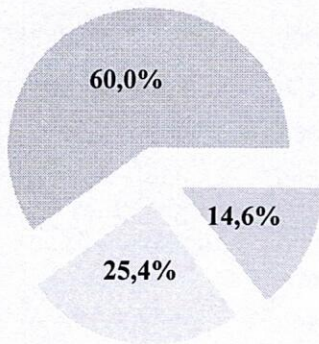
### MỨC ĐÁP ỨNG DINH DƯỠNG Ở TRƯỜNG

#### Các chỉ số dinh dưỡng



#### TỶ LỆ P:L:G

Đạm Béo Bột đường



#### GỐC THỰC PHẨM

Gốc thực vật Gốc động vật

