

BẢNG TÍNH KHẨU PHẦN ĂN
Các chỉ tiêu dinh dưỡng cơ bản và giá thành

Đối tượng ăn: Nhà trẻ (12 đến 36 tháng tuổi) - 3 bữa Ở trường
Số suất ăn: 185

Ngày: 19 tháng 5 năm 2026

Bữa chính buổi trưa	Com bắc thơm; Trứng vịt đực thịt lợn sấn vai hành mùi; Canh rau muống nấu cua ghẹ. Tráng miệng: Thanh long.
Bữa phụ	Sữa bột pha nước ấm.
Bữa chính buổi chiều	Com bắc thơm; Thịt bò rim cà rốt, hành lá, rau mùi. Canh bầu nấu cáy

Số TT	Mã hàng	Thực phẩm	KL 1 suất (gam)	ĐV tính	Tổng số lượng	Đơn giá (VND)	Thành tiền (VND)	CHỈ TIÊU DINH DƯỠNG CƠ BẢN			
								Năng lượng (kcal)	Đạm (gam)	Béo (gam)	Bột Đường (gam)
1	4001	Bầu	23,78 gam	kg	4,4	17.000	74.800	517	22,2	-	107,2
2	4003	Bí ngô	35,14 gam	kg	6,5	15.000	97.500	1.453	16,8	-	346,6
3	4007	Cà rốt (củ đỏ, vàng)	4,86 gam	kg	0,9	16.000	14.400	291	11,5	-	61,2
4	4038	Hành lá	1,08 gam	kg	0,2	30.000	6.000	36	2,1	-	6,9
5	4082	Rau mùi tàu	1,08 gam	kg	0,2	40.000	8.000	34	3,4	-	5,1
6	5044	Quả thanh long	78,38 gam	kg	14,5	22.000	319.000	5.800	188,5	-	1.261,5
7	7611	Thịt lợn sấn vai	21,08 gam	kg	3,9	133.000	518.700	9.009	670,8	702	-
8	9004	Trứng vịt	38,92 gam	kg	7,2	62.000	446.400	10.873	823,7	760,3	183,7
9	13003	Gừng tươi	0,54 gam	kg	0,1	35.000	3.500	22	0,4	-	5,2
10	13039	Bột canh	1,62 gam	kg	0,3	19.000	5.700	-	-	-	-
11	500016	Gạo bắc thơm	78,38 gam	kg	14,5	20.000	290.000	49.880	1.145,5	145	11.005,5
12	500018	Dầu đậu nành Simply	7,03 gam	lít	1,3	62.000	80.600	11.700	-	1.300	-
13	500019	Mỡ lợn sống	5,41 gam	kg	1	70.000	70.000	6.300	-	700	-
14	500040	Sữa bột Nuvi Grow School 2+	8,92 gam	kg	1,65	260.000	429.000	8.036	321,8	382,8	759
15	500042	Sữa bột Nuvi Grow School 1+	3,78 gam	kg	0,7	260.000	182.000	3.535	161	185,5	304,5
16	500045	Thịt bò tươi loại Nạc mỏng	16,76 gam	kg	3,1	235.000	728.500	3.585	638	115,4	-
17	500051	Cây làm sạch	4,86 gam	kg	0,9	115.000	103.500	839	169,4	15,8	-
18	500059	Hạt nêm Neptune	1,62 gam	kg	0,3	52.000	15.600	594	45	6	90
19	500060	Nước mắm Lâm Bảo	1,62 gam	lít	0,3	75.000	22.500	104	15,2	-	10,8
20	500063	Hành củ tãi	1,08 gam	kg	0,2	25.000	5.000	48	2,6	-	9,6
TỔNG CỘNG							3.420.700	112.655	4.238	4.313	14.157
Cơ cấu chất đạm		Nhu cầu dinh dưỡng cả ngày						930	34,9	36,2	116,3
<i>Động vật</i>	<i>Thực vật</i>	Tỷ lệ cung cấp dinh dưỡng ở trường			65%		605	22,7	23,5	75,6	
66%	34%	Mức cung cấp bình quân thực tế ở trường/1 suất					609 kcal	22,9	23,3	76,5	
Cơ cấu chất béo		Tỷ lệ đáp ứng thực tế						100,7%	101,0%	99,2%	101,3%



Động vật	Thực vật	NĂNG LƯỢNG TỪ CHẤT DINH DƯỠNG CƠ BẢN (kcal)			92 kcal	210 kcal	306 kcal
66%	34%	NĂNG LƯỢNG THEO TỶ LỆ P:L:G			15,1%	34,5%	50,4%
Chi phí thực phẩm	3.420.700 VND	Chi phí bình quân 1 suất ăn	18.490 VND	Chênh lệch			
Chi phí, dịch vụ khác	-	Chi phí định mức 1 suất ăn	18.500 VND	10 VND			

KIỂM TRA VÀ DUYỆT

NGƯỜI LẬP

Năng lượng và tỷ lệ P:L:G đảm bảo

TRƯỞNG
MẦM NON
XUÂN NINH

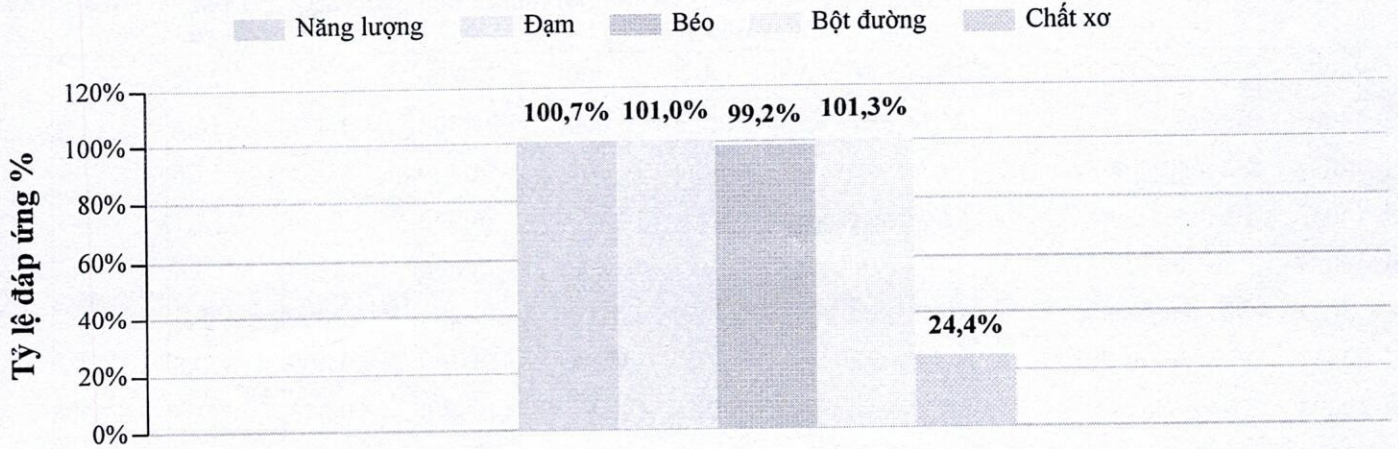
Phạm Thị Huyền

Tuyệt

Đỗ Thị Tuyết

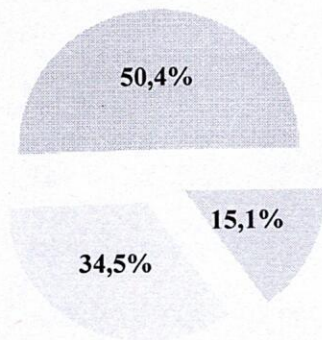
MỨC ĐÁP ỨNG DINH DƯỠNG Ở TRƯỜNG

Các chỉ số dinh dưỡng



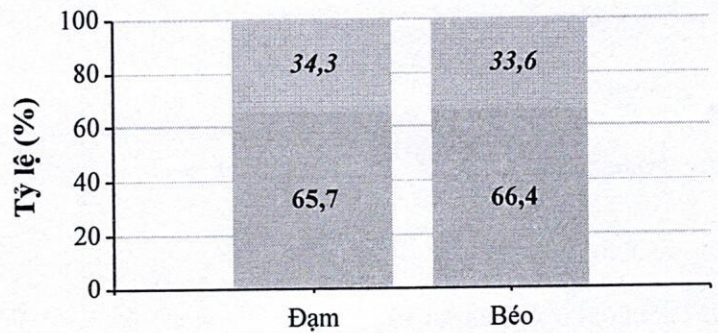
TỶ LỆ P:L:G

Đạm Béo Bột đường



GỐC THỰC PHẨM

Gốc thực vật Gốc động vật



BẢNG TÍNH KHẨU PHẦN ĂN
Các chỉ tiêu dinh dưỡng cơ bản và giá thành

Đối tượng ăn: Mẫu giáo (3 đến 6 tuổi) - 2 bữa Ở trường

Ngày: 19 tháng 5 năm 2026

Số suất ăn: 463

Bữa chính buổi trưa	Cơm bắc thơm; Trứng vịt đực thịt lợn sấn vai hành mùi; Canh bí ngô nấu thịt lợn. Tráng miệng: Thanh long.
Bữa phụ	Bún khô thịt nạc giá đỗ hành ,mùi; Sữa bột pha nước ấm.

Số TT	Mã hàng	Thực phẩm	KL 1 suất (gam)	ĐV tính	Tổng số lượng	Đơn giá (VND)	Thành tiền (VND)	CHỈ TIÊU DINH DƯỠNG CƠ BẢN			
								Năng lượng (kcal)	Đạm (gam)	Béo (gam)	Bột Đường (gam)
1	4003	Bí ngô	37,8 gam	kg	17,5	15.000	262.500	3.913	45,2	-	933,1
2	4036	Giá đỗ	4,32 gam	kg	2	15.000	30.000	821	104,5	-	100,7
3	4038	Hành lá	0,86 gam	kg	0,4	30.000	12.000	72	4,2	-	13,8
4	4082	Rau mùi tàu	0,86 gam	kg	0,4	40.000	16.000	68	6,7	-	10,2
5	5044	Quả thanh long	79,27 gam	kg	36,7	22.000	807.400	14.680	477,1	-	3.192,9
6	7611	Thịt lợn sấn vai	24,73 gam	kg	11,45	133.000	1.522.850	26.450	1.969,4	2.061	-
7	9004	Trứng vịt	41,68 gam	kg	19,3	62.000	1.196.600	29.145	2.207,9	2.038,1	492,5
8	13003	Gừng tươi	0,65 gam	kg	0,3	35.000	10.500	67	1,1	-	15,7
9	13039	Bột canh	1,73 gam	kg	0,8	19.000	15.200	-	-	-	-
10	500016	Gạo bắc thơm	86,39 gam	kg	40	20.000	800.000	137.600	3.160	400	30.360
11	500018	Dầu đậu nành Simply	5,83 gam	lít	2,7	62.000	167.400	24.300	-	2.700	-
12	500019	Mỡ lợn sống	0,86 gam	kg	0,4	70.000	28.000	2.520	-	280	-
13	500040	Sữa bột Nuvi Grow School 2+	12,96 gam	kg	6	260.000	1.560.000	29.220	1.170	1.392	2.760
14	500048	Bún khô HH	19,44 gam	kg	9	30.000	270.000	29.942	513	51,3	6.857,1
15	500056	Thịt nạc bò đầu chân	29,16 gam	kg	13,5	130.000	1.755.000	17.982	1.063,1	1.524,8	-
16	500059	Hạt nêm Neptune	1,73 gam	kg	0,8	52.000	41.600	1.584	120	16	240
17	500060	Nước mắm Lâm Bảo	1,73 gam	lít	0,8	75.000	60.000	278	40,5	0,1	28,8
18	500063	Hành củ tái	0,86 gam	kg	0,4	25.000	10.000	96	5,2	-	19,2
TỔNG CỘNG							8.565.050	318.736	10.888	10.463	45.024
Cơ cấu chất đạm			Nhu cầu dinh dưỡng cả ngày				1.230	46,1	41,0	169,1	
<i>Động vật</i>	<i>Thực vật</i>	Tỷ lệ cung cấp dinh dưỡng ở trường		50%		615	23,1	20,5	84,6		
59%	41%	Mức cung cấp bình quân thực tế ở trường/1 suất				688 kcal	23,5	22,6	97,2		
Cơ cấu chất béo			Tỷ lệ đáp ứng thực tế				111,9%	102,0%	110,2%	115,0%	
<i>Động vật</i>	<i>Thực vật</i>	NĂNG LƯỢNG TỪ CHẤT DINH DƯỠNG CƠ BẢN (kcal)					94 kcal	203 kcal	389 kcal		
70%	30%	NĂNG LƯỢNG THEO TỶ LỆ P:L:G					13,7%	29,6%	56,7%		
Chi phí thực phẩm			8.565.050 VND		Chi phí bình quân 1 suất ăn		18.499 VND		Chênh lệch		



Chi phí, dịch vụ khác	-	Chi phí định mức 1 suất ăn	18.500 VND	1 VND
-----------------------	---	----------------------------	------------	-------

KIỂM TRA VÀ DUYỆT

Năng lượng & tỷ lệ P:L:G đảm bảo

PHẠM THỊ HUYỀN

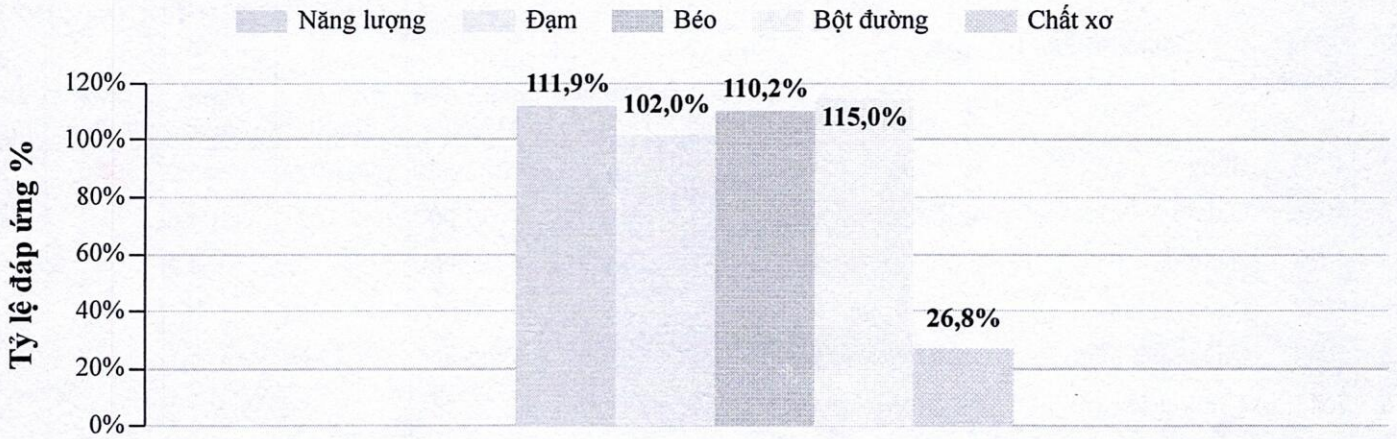
NGƯỜI LẬP

Tuyệt

Đỗ Thị Tuyết

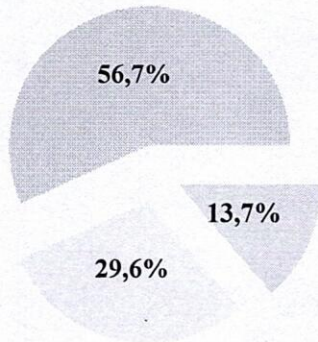
MỨC ĐÁP ỨNG DINH DƯỠNG Ở TRƯỜNG

Các chỉ số dinh dưỡng



TỶ LỆ P:L:G

Đạm Béo Bột đường



GỐC THỰC PHẨM

Gốc thực vật Gốc động vật

