

BẢNG TÍNH KHẨU PHẦN ĂN
Các chỉ tiêu dinh dưỡng cơ bản và giá thành

Đối tượng ăn: Nhà trẻ (12 đến 36 tháng tuổi) - 3 bữa Ở trường
Số suất ăn: 177

Ngày: 22 tháng 5 năm 2026

Bữa chính buổi trưa	Cơm bắc thơm; Thịt bò rim hành tây hành, mùi; Muối lạc. vừng; Canh bầu nấu cua ghẹ.
Bữa phụ	Sữa bột pha nước ấm.
Bữa chính buổi chiều	Miến thịt vịt rau cải hành, mùi;

Số TT	Mã hàng	Thực phẩm	KL 1 suất (gam)	ĐV tính	Tổng số lượng	Đơn giá (VND)	Thành tiền (VND)	CHỈ TIÊU DINH DƯỠNG CƠ BẢN			
								Năng lượng (kcal)	Đạm (gam)	Béo (gam)	Bột Đường (gam)
1	3017	Lạc hạt	4,52 gam	kg	0,8	72.000	57.600	4.488	215,6	348,9	121,5
2	3020	Vừng (đen, trắng)	3,95 gam	kg	0,7	90.000	63.000	3.780	133,7	308,6	117
3	4001	Bầu	38,98 gam	kg	6,9	17.000	117.300	811	34,8	-	168,1
4	4038	Hành lá	1,13 gam	kg	0,2	30.000	6.000	36	2,1	-	6,9
5	4039	Hành tây	4,52 gam	kg	0,8	13.000	10.400	268	12	-	55,1
6	4082	Rau mùi tàu	1,13 gam	kg	0,2	40.000	8.000	34	3,4	-	5,1
7	13003	Gừng tươi	0,56 gam	kg	0,1	35.000	3.500	22	0,4	-	5,2
8	13039	Bột canh	1,69 gam	kg	0,3	19.000	5.700	-	-	-	-
9	500016	Gạo bắc thơm	61,02 gam	kg	10,8	20.000	216.000	37.152	853,2	108	8.197,2
10	500018	Dầu đậu nành Simply	2,82 gam	lít	0,5	62.000	31.000	4.500	-	500	-
11	500019	Mỡ lợn sống	8,47 gam	kg	1,5	70.000	105.000	9.450	-	1.050	-
12	500027	Miến phở	20,9 gam	kg	3,7	32.000	118.400	12.950	222	22,2	2.967,4
13	500040	Sữa bột Nuvi Grow School 2+	8,76 gam	kg	1,55	260.000	403.000	7.549	302,3	359,6	713
14	500042	Sữa bột Nuvi Grow School 1+	3,67 gam	kg	0,65	260.000	169.000	3.283	149,5	172,3	282,8
15	500045	Thịt bò tươi loại Nạc mông	20,9 gam	kg	3,7	235.000	869.500	4.279	761,5	137,8	-
16	500052	Rau cải ngồng	5,08 gam	kg	0,9	22.000	19.800	277	10,8	7,2	42,3
17	500053	Thịt vịt bỏ đầu chân	54,8 gam	kg	9,7	100.000	970.000	11.655	777	951,6	-
18	500055	Con ghẹ biển làm sạch	5,65 gam	kg	1	57.000	57.000	172	38,1	2,2	-
19	500059	Hạt nêm Neptune	1,69 gam	kg	0,3	52.000	15.600	594	45	6	90
20	500060	Nước mắm Lâm Bảo	1,69 gam	lít	0,3	75.000	22.500	104	15,2	-	10,8
21	500063	Hành củ tái	1,13 gam	kg	0,2	25.000	5.000	48	2,6	-	9,6
TỔNG CỘNG							3.273.300	101.452	3.579	3.974	12.792
Cơ cấu chất đạm		Nhu cầu dinh dưỡng cả ngày						930	34,9	36,2	116,3
<i>Động vật</i>	<i>Thực vật</i>	Tỷ lệ cung cấp dinh dưỡng ở trường			65%		605	22,7	23,5	75,6	
57%	43%	Mức cung cấp bình quân thực tế ở trường/1 suất						573 kcal	20,2	22,5	72,3
Cơ cấu chất béo		Tỷ lệ đáp ứng thực tế						94,8%	89,2%	95,5%	95,6%



Động vật	Thực vật	NĂNG LƯỢNG TỪ CHẤT DINH DƯỠNG CƠ BẢN (kcal)			81 kcal	202 kcal	289 kcal
67%	33%	NĂNG LƯỢNG THEO TỶ LỆ P:L:G			14,1%	35,3%	50,5%
Chi phí thực phẩm	3.273.300 VND	Chi phí bình quân 1 suất ăn	18.493 VND		Chênh lệch		
Chi phí, dịch vụ khác	-	Chi phí định mức 1 suất ăn	18.500 VND		7 VND		

KIỂM TRA VÀ DUYỆT

NGƯỜI LẬP

Năng lượng theo tỷ lệ P:L:G: 6: 1: 6



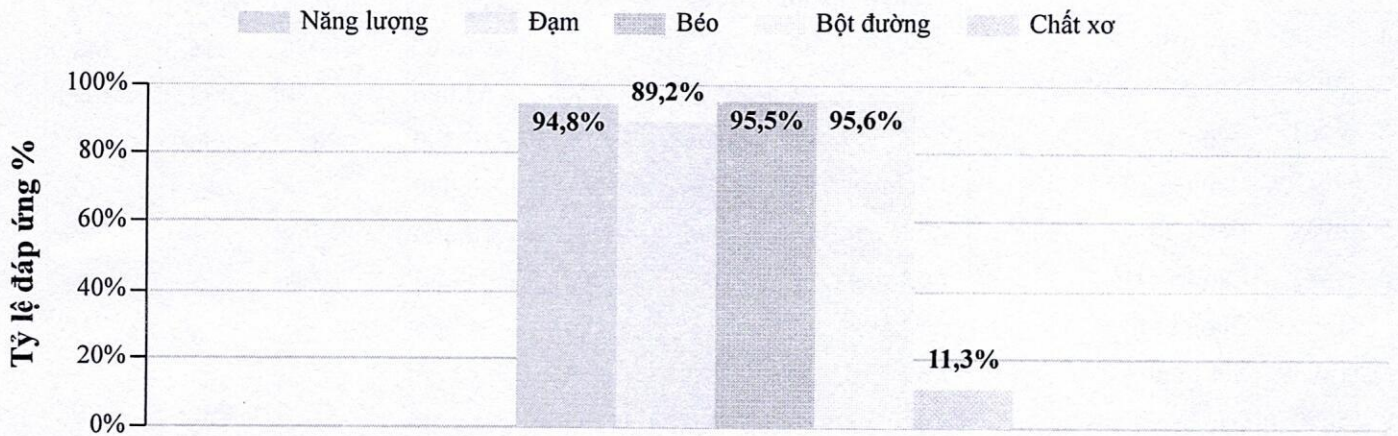
Phạm Thị Huyền

Tuyệt

Đỗ Thị Tuyết

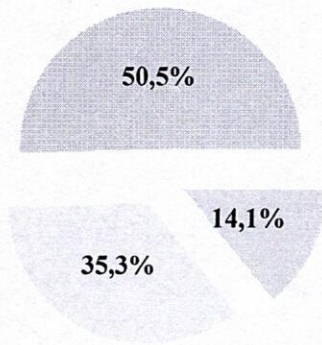
MỨC ĐÁP ỨNG DINH DƯỠNG Ở TRƯỜNG

Các chỉ số dinh dưỡng



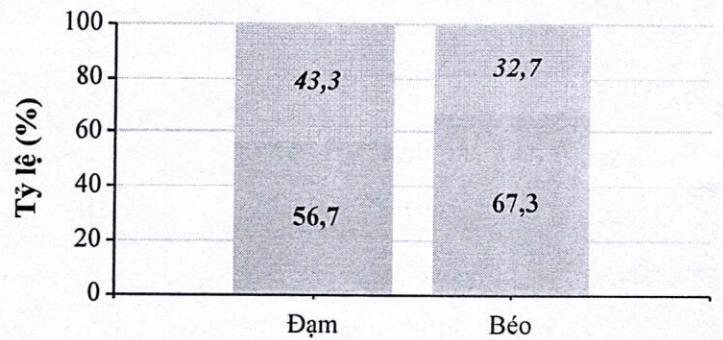
TỶ LỆ P:L:G

Đạm Béo Bột đường



GỐC THỰC PHẨM

Gốc thực vật Gốc động vật



BẢNG TÍNH KHẨU PHẦN ĂN
Các chỉ tiêu dinh dưỡng cơ bản và giá thành

Đối tượng ăn: Mẫu giáo (3 đến 6 tuổi) - 2 bữa Ở trường
Số suất ăn: 451

Ngày: 22 tháng 5 năm 2026

Bữa chính buổi trưa	Com bắc thơm; Thịt bò rim hành tây hành, mùi; Muối lạc, vừng; Canh rau bầu nấu cua ghẹ.
Bữa phụ	Cháo thịt gà củ dền hành mùi ; Sữa bột pha nước ấm.

Số TT	Mã hàng	Thực phẩm	KL 1 suất (gam)	ĐV tính	Tổng số lượng	Đơn giá (VND)	Thành tiền (VND)	CHỈ TIÊU DINH DƯỠNG CƠ BẢN			
								Năng lượng (kcal)	Đạm (gam)	Béo (gam)	Bột Đường (gam)
1	3017	Lạc hạt	5,99 gam	kg	2,7	72.000	194.400	15.148	727,7	1.177,5	410,1
2	3020	Vừng (đen, trắng)	3,77 gam	kg	1,7	90.000	153.000	9.180	324,6	749,4	284,2
3	4001	Bầu	43,24 gam	kg	19,5	17.000	331.500	2.293	98,3	-	475
4	4038	Hành lá	0,89 gam	kg	0,4	30.000	12.000	72	4,2	-	13,8
5	4039	Hành tây	4,43 gam	kg	2	13.000	26.000	671	29,9	-	137,8
6	4082	Rau mùi tàu	0,89 gam	kg	0,4	40.000	16.000	68	6,7	-	10,2
7	4127	Củ dền	4,43 gam	kg	2	38.000	76.000	932	32	4	192
8	13003	Gừng tươi	0,67 gam	kg	0,3	35.000	10.500	67	1,1	-	15,7
9	13039	Bột canh	1,55 gam	kg	0,7	19.000	13.300	-	-	-	-
10	500016	Gạo bắc thơm	104,43 gam	kg	47,1	20.000	942.000	162.024	3.720,9	471	35.748,9
11	500018	Dầu đậu nành Simply	0,89 gam	lít	0,4	62.000	24.800	3.600	-	400	-
12	500019	Mỡ lợn sống	6,21 gam	kg	2,8	70.000	196.000	17.640	-	1.960	-
13	500021	Thịt gà đồ bỏ đầu chân	35,03 gam	kg	15,8	140.000	2.212.000	34.444	3.175,8	2.417,4	-
14	500040	Sữa bột Nuvi Grow School 2+	12,42 gam	kg	5,6	260.000	1.456.000	27.272	1.092	1.299,2	2.576
15	500045	Thịt bò tươi loại Nạc mông	22,95 gam	kg	10,35	235.000	2.432.250	11.969	2.130	385,4	-
16	500055	Con ghẹ biển làm sạch	5,99 gam	kg	2,7	57.000	153.900	466	102,8	6	-
17	500059	Hạt nêm Neptune	1,55 gam	kg	0,7	52.000	36.400	1.386	105	14	210
18	500060	Nước mắm Lâm Bảo	1,55 gam	lít	0,7	75.000	52.500	243	35,4	0,1	25,2
19	500063	Hành củ tái	0,67 gam	kg	0,3	25.000	7.500	72	3,9	-	14,4
TỔNG CỘNG							8.346.050	287.546	11.590	8.884	40.113
Cơ cấu chất đạm		Nhu cầu dinh dưỡng cả ngày						1.230	46,1	41,0	169,1
<i>Động vật</i>	<i>Thực vật</i>	Tỷ lệ cung cấp dinh dưỡng ở trường			50%		615	23,1	20,5	84,6	
56%	44%	Mức cung cấp bình quân thực tế ở trường/1 suất					638 kcal	25,7	19,7	88,9	
Cơ cấu chất béo		Tỷ lệ đáp ứng thực tế						103,7%	111,4%	96,1%	105,2%
<i>Động vật</i>	<i>Thực vật</i>	NĂNG LƯỢNG TỪ CHẤT DINH DƯỠNG CƠ BẢN (kcal)						103 kcal	177 kcal	356 kcal	
68%	32%	NĂNG LƯỢNG THEO TỶ LỆ P:L:G						16,2%	27,9%	56,0%	



Chi phí thực phẩm	8.346.050 VND	Chi phí bình quân 1 suất ăn	18.506 VND	Chênh lệch
Chi phí, dịch vụ khác	-	Chi phí định mức 1 suất ăn	18.500 VND	-6 VND

KIỂM TRA VÀ DUYỆT

NGƯỜI LẬP

Năng lượng và tỷ lệ P:L:G



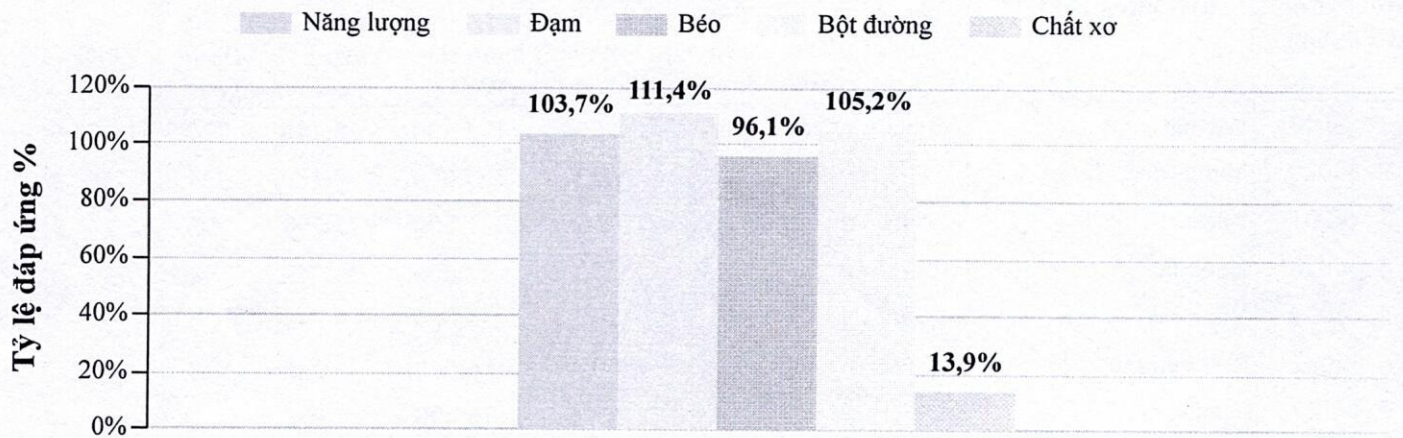
Phạm Thị Huyền

Luyệt

Đỗ Thị Tuyết

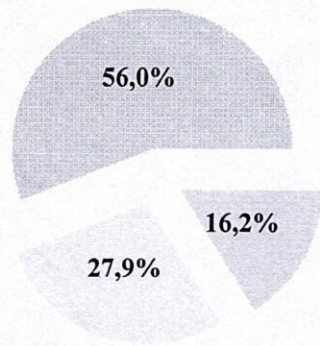
MỨC ĐÁP ỨNG DINH DƯỠNG Ở TRƯỜNG

Các chỉ số dinh dưỡng



TỶ LỆ P:L:G

Đạm Béo Bột đường



GÓC THỰC PHẨM

Góc thực vật Góc động vật

