

BẢNG TÍNH KHẨU PHẦN ĂN
Các chỉ tiêu dinh dưỡng cơ bản và giá thành

Đối tượng ăn: Nhà trẻ (12 đến 36 tháng tuổi) - 3 bữa Ở trường
Số suất ăn: 166

Ngày: 4 tháng 5 năm 2026

Bữa chính buổi trưa	Com bắc thơm; Thịt gà rim cà rốt, hành, mùi; Canh rau đay, mướp nấu cáy.
Bữa phụ	Sữa bột pha nước ấm.
Bữa chính buổi chiều	Bún khô riêu cáy thịt lợn sấn vai, cà chua, hành, mùi.

Số TT	Mã hàng	Thực phẩm	KL 1 suất (gam)	ĐV tính	Tổng số lượng	Đơn giá (VND)	Thành tiền (VND)	CHỈ TIÊU DINH DƯỠNG CƠ BẢN			
								Năng lượng (kcal)	Đạm (gam)	Béo (gam)	Bột Đường (gam)
1	4005	Cà chua	10,24 gam	kg	1,7	13.000	22.100	310	9,7	-	67,8
2	4007	Cà rốt (củ đỏ, vàng)	6,02 gam	kg	1	16.000	16.000	323	12,8	-	68
3	4038	Hành lá	1,2 gam	kg	0,2	30.000	6.000	36	2,1	-	6,9
4	4054	Mướp	20,48 gam	kg	3,4	17.000	57.800	467	26,9	-	89,8
5	4070	Rau đay	7,23 gam	kg	1,2	46.000	55.200	230	26,9	-	30,7
6	4082	Rau mùi tàu	1,2 gam	kg	0,2	40.000	8.000	34	3,4	-	5,1
7	7611	Thịt lợn sấn vai	15,06 gam	kg	2,5	133.000	332.500	5.775	430	450	-
8	13003	Gừng tươi	0,6 gam	kg	0,1	35.000	3.500	22	0,4	-	5,2
9	13039	Bột canh	1,81 gam	kg	0,3	19.000	5.700	-	-	-	-
10	500016	Gạo bắc thơm	72,29 gam	kg	12	20.000	240.000	41.280	948	120	9.108
11	500019	Mỡ lợn sống	3,01 gam	kg	0,5	70.000	35.000	3.150	-	350	-
12	500021	Thịt gà đồ bỏ đầu chân	49,4 gam	kg	8,2	140.000	1.148.000	17.876	1.648,2	1.254,6	-
13	500036	Dầu đậu nành Simply.	6,02 gam	kg	1	58.000	58.000	9.000	-	1.000	-
14	500040	Sữa bột Nuvi Grow School 2+	9,64 gam	kg	1,6	260.000	416.000	7.792	312	371,2	736
15	500042	Sữa bột Nuvi Grow School 1+	3,61 gam	kg	0,6	260.000	156.000	3.030	138	159	261
16	500048	Bún khô HH	19,28 gam	kg	3,2	30.000	96.000	10.646	182,4	18,2	2.438,1
17	500051	Cáy làm sạch	20,48 gam	kg	3,4	110.000	374.000	3.168	639,9	59,8	-
18	500060	Nước mắm Lâm Bảo	1,81 gam	lít	0,3	70.000	21.000	104	15,2	-	10,8
19	500063	Hành củ tái	1,2 gam	kg	0,2	25.000	5.000	48	2,6	-	9,6
20	500064	Hạt nêm MEIZAN	1,81 gam	kg	0,3	52.000	15.600	600	33	3	54
TỔNG CỘNG							3.071.400	103.892	4.431	3.786	12.891
Cơ cấu chất đạm		Nhu cầu dinh dưỡng cả ngày					930	34,9	36,2	116,3	
<i>Động vật</i>	<i>Thực vật</i>	Tỷ lệ cung cấp dinh dưỡng ở trường			65%	605	22,7	23,5	75,6		
72%	28%	Mức cung cấp bình quân thực tế ở trường/1 suất				626 kcal	26,7	22,8	77,7		
Cơ cấu chất béo		Tỷ lệ đáp ứng thực tế					103,5%	117,8%	97,0%	102,8%	
<i>Động vật</i>	<i>Thực vật</i>	NĂNG LƯỢNG TỪ CHẤT DINH DƯỠNG CƠ BẢN (kcal)					107 kcal	205 kcal	311 kcal		
70%	30%	NĂNG LƯỢNG THEO TỶ LỆ P:L:G					17,1%	33,0%	49,9%		



Chi phí thực phẩm	3.071.400 VND	Chi phí bình quân 1 suất ăn	18.502 VND	Chênh lệch
Chi phí, dịch vụ khác	-	Chi phí định mức 1 suất ăn	18.500 VND	-2 VND

KIỂM TRA VÀ DUYỆT

NGƯỜI LẬP

Năng lượng & tỷ lệ P:L:G
P: L: G Lâm Bảo

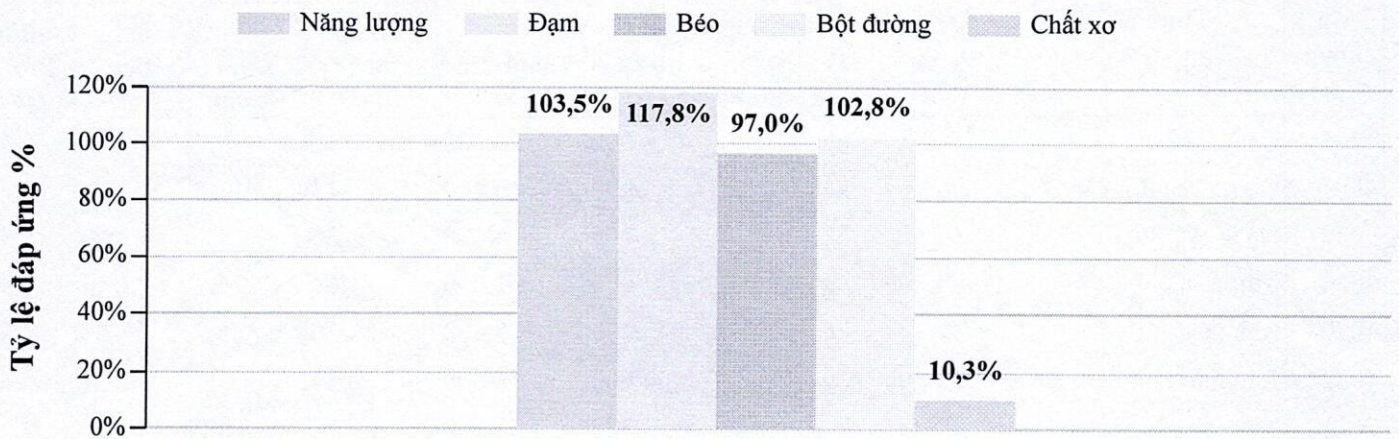
Đuyệt

Phạm Thị Huyền

Đỗ Thị Tuyết

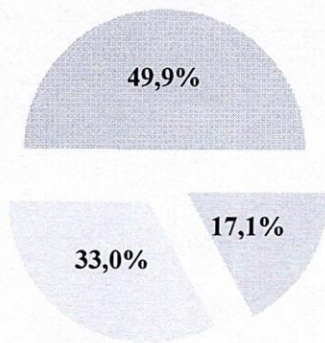
MỨC ĐÁP ỨNG DINH DƯỠNG Ở TRƯỜNG

Các chỉ số dinh dưỡng



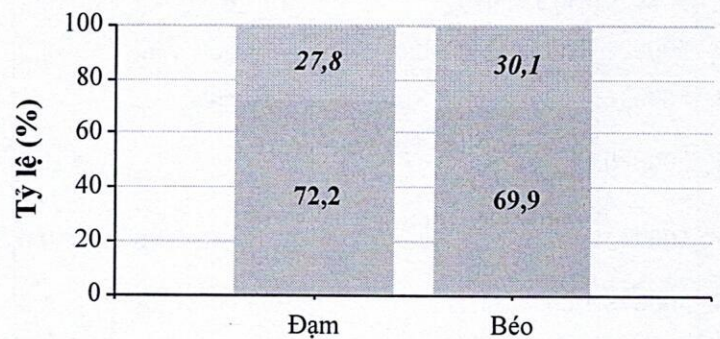
TỶ LỆ P:L:G

Đạm Béo Bột đường



GỐC THỰC PHẨM

Gốc thực vật Gốc động vật



BẢNG TÍNH KHẨU PHẦN ĂN
Các chỉ tiêu dinh dưỡng cơ bản và giá thành

Đối tượng ăn: **Mẫu giáo (3 đến 6 tuổi) - 2 bữa Ở trường**

Ngày: 4 tháng 5 năm 2026

Số suất ăn: **441**

Bữa chính buổi trưa	Com bắc thơm; Thịt gà rim cà rốt, hành, mùi; Canh rau đay, mướp nấu cáy; Món xào: Su su xào thịt lợn.
Bữa phụ	Cháo sườn khoai tây, hành, mùi; Sữa bột pha nước ấm.

Số TT	Mã hàng	Thực phẩm	KL 1 suất (gam)	ĐV tính	Tổng số lượng	Đơn giá (VND)	Thành tiền (VND)	CHỈ TIÊU DINH DƯỠNG CƠ BẢN			
								Năng lượng (kcal)	Đạm (gam)	Béo (gam)	Bột Đường (gam)
1	2014	Khoai tây	10,2 gam	kg	4,5	17.000	76.500	3.602	78,3	-	822,2
2	4007	Cà rốt (củ đỏ, vàng)	6,12 gam	kg	2,7	16.000	43.200	872	34,4	-	183,6
3	4038	Hành lá	0,91 gam	kg	0,4	30.000	12.000	72	4,2	-	13,8
4	4054	Mướp	20,41 gam	kg	9	17.000	153.000	1.236	71,3	-	237,6
5	4070	Rau đay	6,8 gam	kg	3	46.000	138.000	576	67,2	-	76,8
6	4082	Rau mùi tàu	0,91 gam	kg	0,4	40.000	16.000	68	6,7	-	10,2
7	4098	Su su (quả)	31,07 gam	kg	13,7	13.000	178.100	1.973	87,7	-	405,5
8	7053	Sườn lợn (cả xương)	39 gam	kg	17,2	100.000	1.720.000	13.831	1.323,9	946,7	-
9	7611	Thịt lợn sấn vai	2,49 gam	kg	1,1	133.000	146.300	2.541	189,2	198	-
10	13003	Gừng tươi	0,68 gam	kg	0,3	35.000	10.500	67	1,1	-	15,7
11	13039	Bột canh	1,81 gam	kg	0,8	19.000	15.200	-	-	-	-
12	500016	Gạo bắc thơm	100 gam	kg	44,1	20.000	882.000	151.704	3.483,9	441	33.471,9
13	500019	Mỡ lợn sống	1,81 gam	kg	0,8	70.000	56.000	5.040	-	560	-
14	500021	Thịt gà đồ bỏ đầu chân	44,67 gam	kg	19,7	140.000	2.758.000	42.946	3.959,7	3.014,1	-
15	500036	Dầu đậu nành Simply.	4,99 gam	kg	2,2	58.000	127.600	19.800	-	2.200	-
16	500040	Sữa bột Nuvi Grow School 2+	13,38 gam	kg	5,9	260.000	1.534.000	28.733	1.150,5	1.368,8	2.714
17	500051	Cáy làm sạch	4,08 gam	kg	1,8	110.000	198.000	1.677	338,8	31,7	-
18	500060	Nước mắm Lâm Bảo	1,59 gam	lít	0,7	70.000	49.000	243	35,4	0,1	25,2
19	500063	Hành củ tái	0,91 gam	kg	0,4	25.000	10.000	96	5,2	-	19,2
20	500064	Hạt nêm MEIZAN	1,59 gam	kg	0,7	52.000	36.400	1.400	77	7	126
TỔNG CỘNG							8.159.800	276.475	10.914	8.767	38.122
Cơ cấu chất đạm		Nhu cầu dinh dưỡng cả ngày					1.230	46,1	41,0	169,1	
<i>Động vật</i>	<i>Thực vật</i>	Tỷ lệ cung cấp dinh dưỡng ở trường				50%	615	23,1	20,5	84,6	
64%	36%	Mức cung cấp bình quân thực tế ở trường/1 suất				627 kcal	24,7	19,9	86,4		
Cơ cấu chất béo		Tỷ lệ đáp ứng thực tế					101,9%	107,3%	97,0%	102,2%	
<i>Động vật</i>	<i>Thực vật</i>	NĂNG LƯỢNG TỪ CHẤT DINH DƯỠNG CƠ BẢN (kcal)					99 kcal	179 kcal	346 kcal		
70%	30%	NĂNG LƯỢNG THEO TỶ LỆ P:L:G					15,9%	28,7%	55,4%		
Chi phí thực phẩm		8.159.800 VND	Chi phí bình quân 1 suất ăn				18.503 VND	Chênh lệch			



Chi phí, dịch vụ khác	-	Chi phí định mức 1 suất ăn	18.500 VND	-3 VND
-----------------------	---	----------------------------	------------	--------

KIỂM TRA VÀ DUYỆT

NGƯỜI LẬP

Năng lượng & tỷ lệ P:L:G toàn bộ



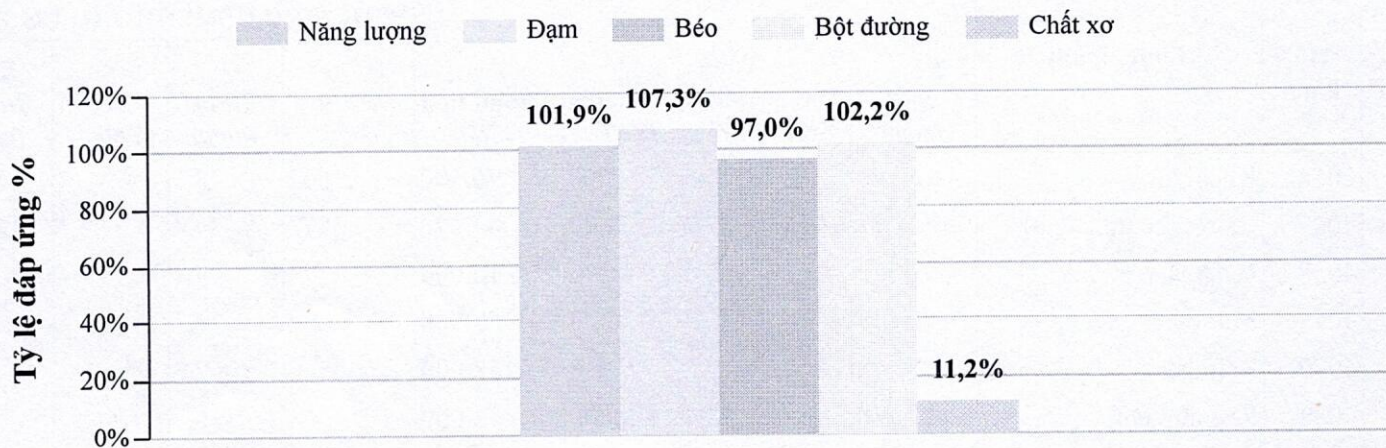
Phạm Thị Huyền

Tuyệt

Đỗ Thị Tuyệt

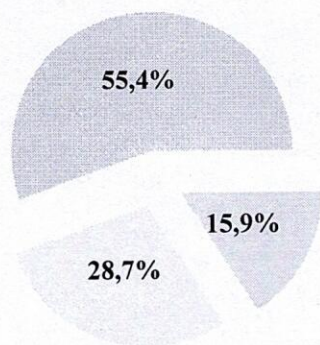
MỨC ĐÁP ỨNG DINH DƯỠNG Ở TRƯỜNG

Các chỉ số dinh dưỡng



TỶ LỆ P:L:G

Đạm Béo Bột đường



GỐC THỰC PHẨM

Gốc thực vật Gốc động vật

